

Pesquisa Firmus

3 de abril de 2025



Pesquisa Firmus

Pesquisa de expectativas de empresas

- **OBJETIVO**

Coletar a percepção e as expectativas do **setor empresarial não financeiro** quanto à situação de seus negócios e à evolução de variáveis econômicas que podem influenciar suas decisões e seu planejamento estratégico.

- **MOTIVAÇÃO**

Subsidiar as **análises de conjuntura econômica** e, conseqüentemente, as **decisões de política monetária do Copom**.

- **REFERÊNCIA**

Inspirada em pesquisas conduzidas por **outros bancos centrais** (*Bank of England, Federal Reserve, Banco Central do Chile, Banco de España, etc.*)

- **PERIODICIDADE**

Trimestral (lançada no 4º tri de 2023; 6ª edição no 1º tri de 2025) .

Pesquisa de expectativas de empresas

- **MODELO**

Questionário com cerca de 10 perguntas, distribuídas entre questões numéricas, intervalares e qualitativas.

- **PÚBLICO-ALVO**

Representantes ou equipes com *visão integrada* da empresa e do setor de atuação.

- **TEMPO MÉDIO DE RESPOSTA**

Menos de 5 minutos.

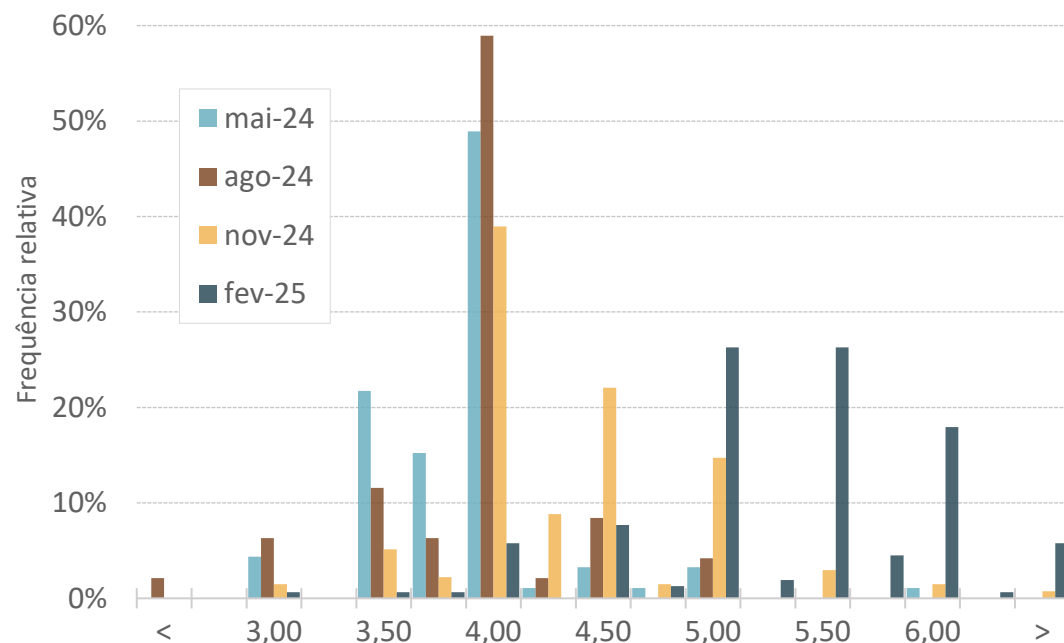
- **PUBLICIDADE**

Resultados publicados na *página do Banco Central*.

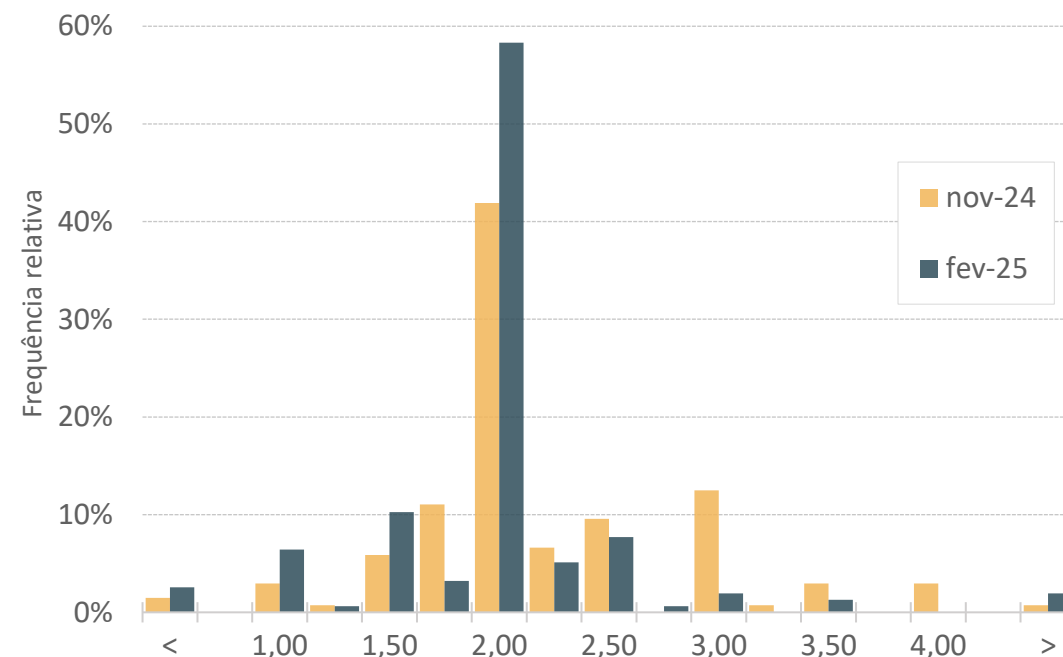
- **SIGILO**

Respostas tratadas de forma agregada, garantindo o *anonimato das empresas e a confidencialidade dos dados*.

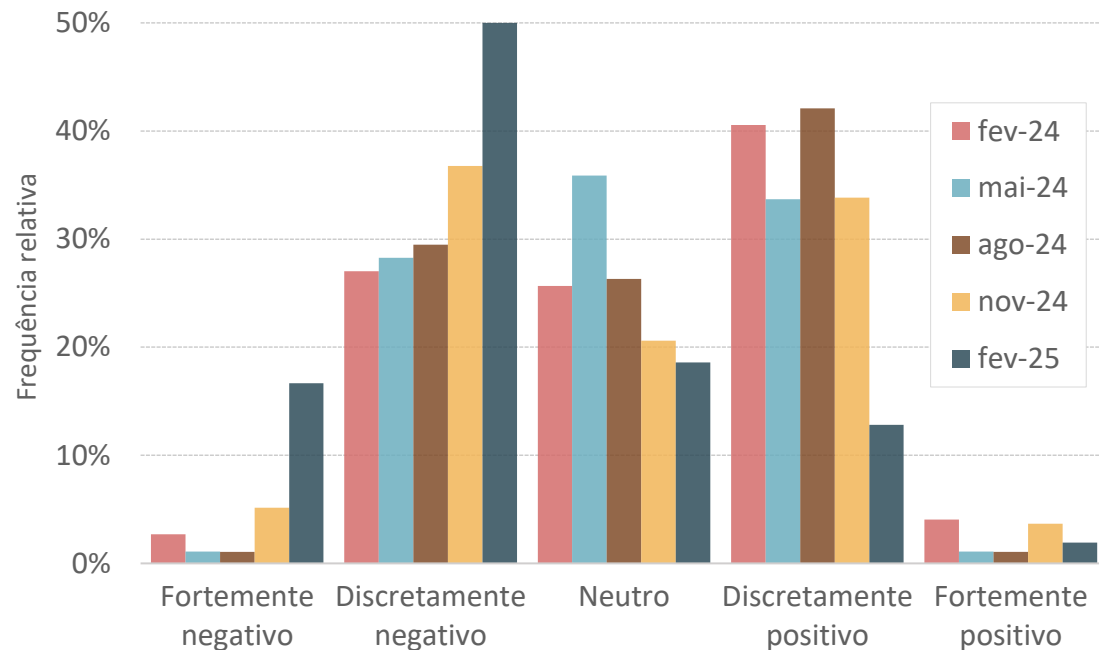
Qual é a sua expectativa para a **inflação medida pelo IPCA em 2025?**



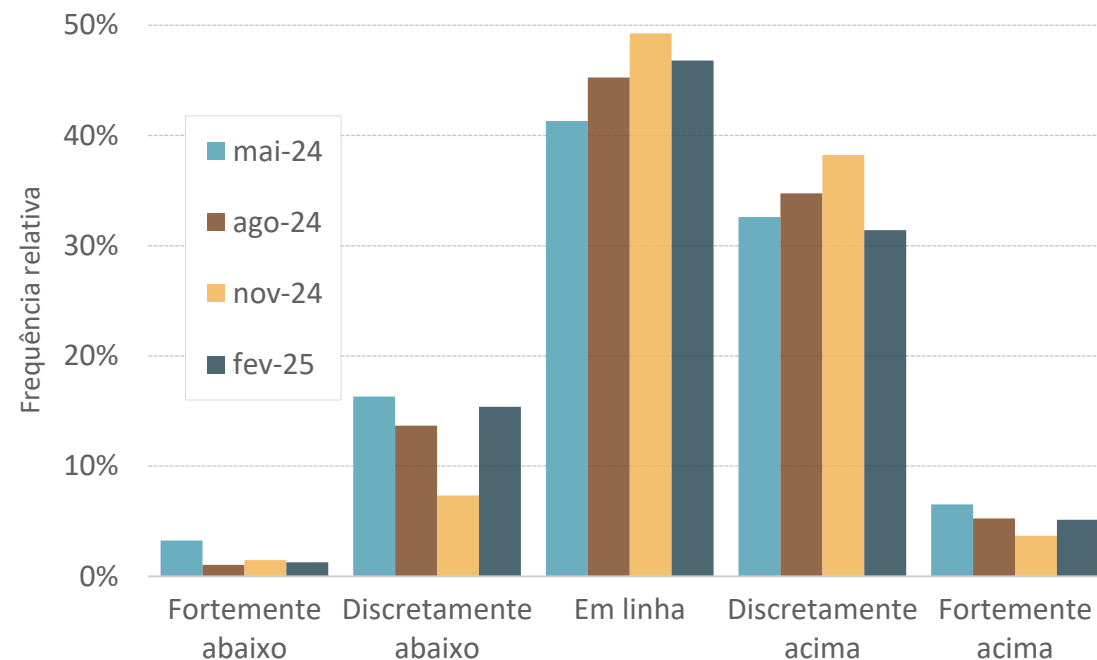
Qual é a sua expectativa para a **taxa de crescimento real do PIB brasileiro em 2025?**



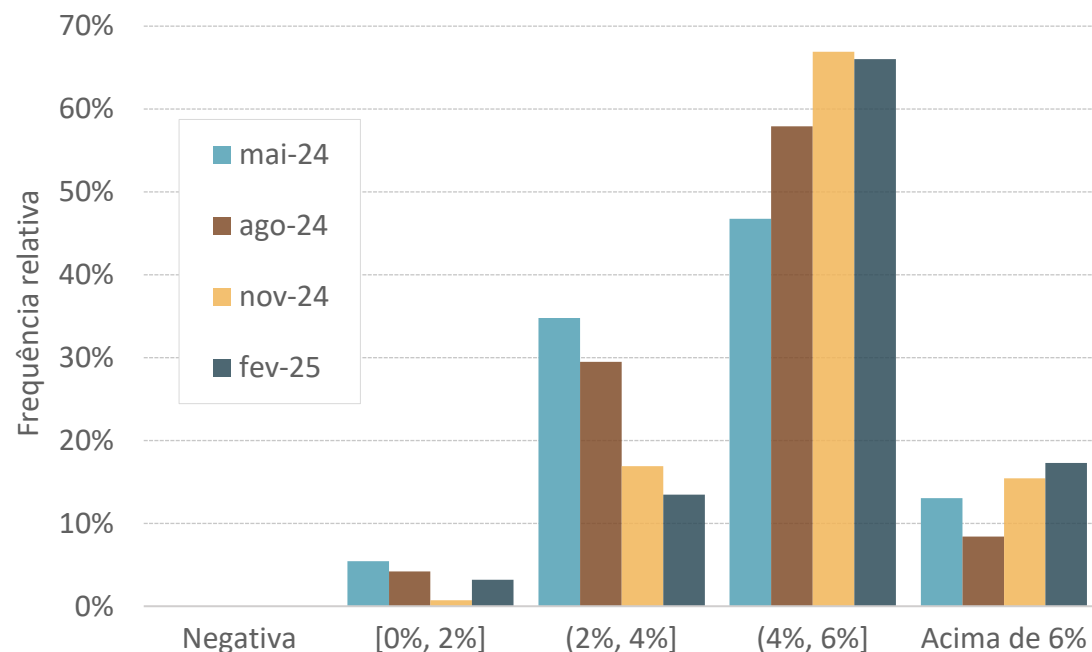
Como representante de sua empresa, você avalia que o sentimento predominante dentre os profissionais de seu setor de atividade quanto à **situação econômica atual** é:



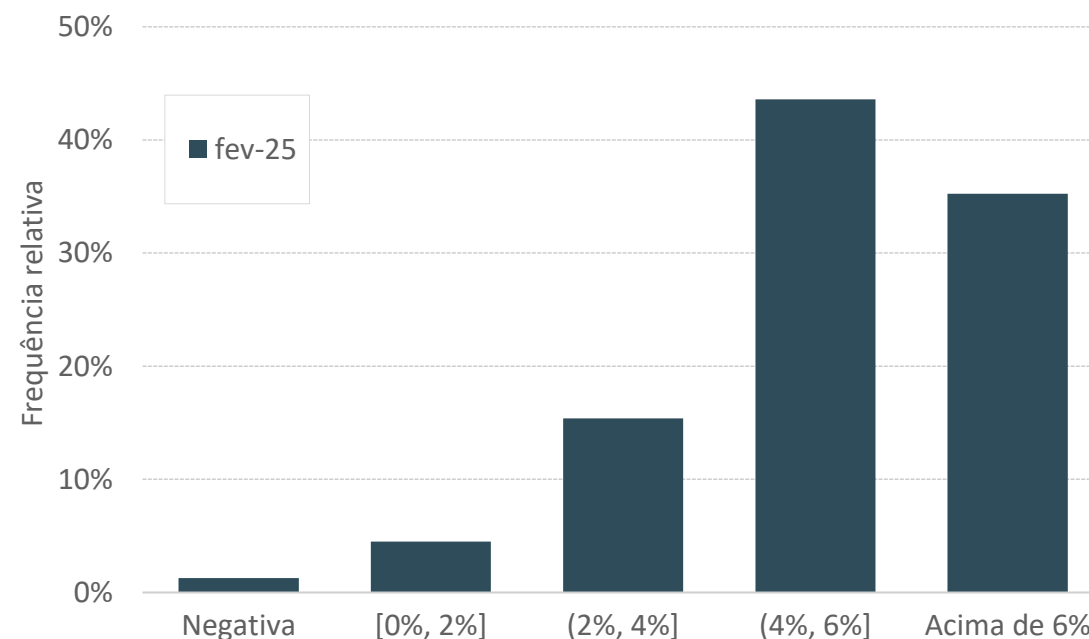
Nos próximos doze meses, como você espera que a **variação dos preços dos produtos da sua empresa** se compare à inflação esperada, medida pelo IPCA?



Para os próximos doze meses, você espera que o **custo médio de mão de obra** da sua empresa tenha variação:

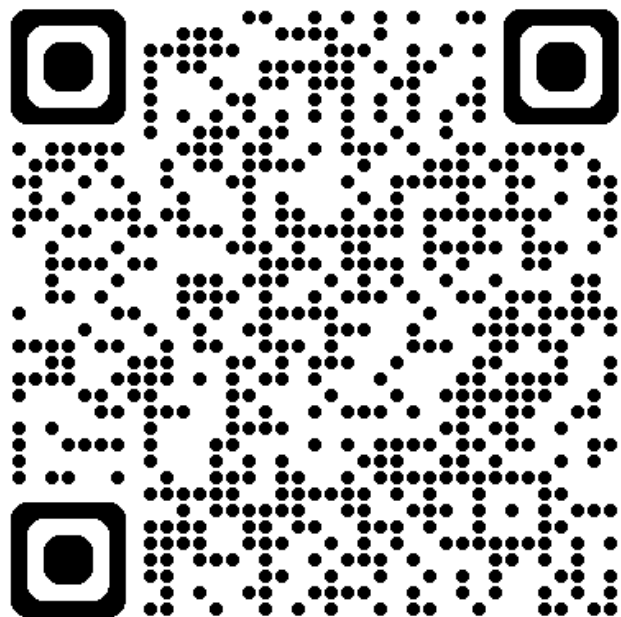


Para os próximos doze meses, você espera que o **custo médio com aquisição de insumos** da sua empresa tenha variação:



Cadastre sua empresa!

pesquisa.bcb.gov.br/firmus-cadastro



Contato:

firmus@bcb.gov.br

Mais informações:

www.bcb.gov.br/publicacoes/firmus





**BANCO CENTRAL
DO BRASIL**

bcb.gov.br



Obrigado

