

Pag. 10
Cenário político e econômico brasileiro

REVISTA

abinee

Associação Brasileira da
Indústria Elétrica e Eletrônica
Ano XI - Nº 51 - maio/2009

Fórum Abinee Tec 2009

A Indústria Elétrica e Eletrônica em 2020

Uma Estratégia de Desenvolvimento

Fiee e electronicAmericas

Feiras devem gerar negócios de US\$ 2 bilhões



Sua segurança tem de ser a melhor. Tem de ser Premium. Tem de ser Fort.

Para começar, todo projeto desenvolvido pela Fort Knox tem como base a inteligência em segurança. Ou seja: equipes operacionais preparadas para atender necessidades específicas; tecnologia de última geração, com os mais avançados recursos; equipe técnica altamente especializada, composta de engenheiros, projetistas e técnicos; e uma exclusiva política de RH, que garante baixo índice de rotatividade, beneficiando todos os colaboradores com bolsas de estudos, participação nos resultados e atendimento médico, odontológico e social. Por esses e outros motivos, faça a escolha certa.

Se você quer a melhor segurança, acesse www.fortknox.com.br





PUBLICAÇÃO BIMESTRAL DA ASSOCIAÇÃO BRASILEIRA
DA INDÚSTRIA ELÉTRICA E ELETRÔNICA - ABINEE

MAIO DE 2009 - NÚMERO 51

CONSELHO EDITORIAL

HUMBERTO BARBATO

DÁRIO BAMPA

FABIÁN YAKSIC

CARLOS CAVALCANTI

EDITOR

JOSÉ CARLOS DE OLIVEIRA - MTB 12.723

ZECARLOS@ABINEE.ORG.BR

REDAÇÃO

JEAN CARLO MARTINS - MTB 48.950

REVISÃO

ROSÂNGELA DARIVA

FOTOS

EDUARDO RAIA

E ARQUIVO ABINEE

PRODUÇÃO GRÁFICA

MORGANTI PUBLICIDADE

TEL.: 11 2083.6770

MORGANTI@MORGANTI.COM.BR

IMPRESSÃO E CTP

DUOGRAF

TIRAGEM

9.000 EXEMPLARES

AS CORRESPONDÊNCIAS PARA A REVISTA DEVEM
SER ENCAMINHADAS À REDAÇÃO VIA CORREIO OU
E-MAIL. AO EDITOR É RESERVADO O DIREITO DE
PUBLICAÇÃO DE PARTE OU ÍNTEGRA DA CARTA.

É AUTORIZADA A REPRODUÇÃO DOS TEXTOS
PUBLICADOS NESTA EDIÇÃO DESDE QUE CITADA A FONTE
OU AUTORIA. AS OPINIÕES EXPRESSAS NAS MATÉRIAS
SÃO DE INTEIRA RESPONSABILIDADE DE SEUS AUTORES.



ASSOCIAÇÃO BRASILEIRA

DA INDÚSTRIA ELÉTRICA E ELETRÔNICA

AV. PAULISTA, 1313 - 7º ANDAR - 01311-923

PABX: 55 11 2175.0000 - FAX: 55 11 2175.0090

WWW.ABINEE.ORG.BR

índice

editorial

A indústria
eletroeletrônica que
queremos em 2020

PÁGINA 8



conjuntura

Cenário político
e econômico brasileiro

PÁGINA 10

fórum abinee tec 2009

A Indústria Elétrica e
Eletrônica em 2020

PÁGINA 12



free & electronicAmericas

Feiras devem gerar negócios
de US\$ 2 bilhões

PÁGINA 19

parceria

Abinee faz parceria com a
Fundação COGE

PÁGINA 26

consumo consciente

Sistema mais econômico para
tomar banho

PÁGINA 28

livre opinião

Cláudia Trevisan

A nova potência global

PÁGINA 40



Central de Serviços

Novo Aviso Prévio
Indenizado: percepção
dos contribuintes

PÁGINA 42

Homenagem

Firmino Rocha de Freitas, o incansável presidente da Abinee nos anos 80

O engenheiro e empresário Firmino Rocha de Freitas presidiu a **Abinee** de 1980 a 1986, quando o Brasil passava por uma profunda transição política e instabilidade econômica.

Sua atuação foi incansável, visto que, neste período, o poder político já não se concentrava exclusivamente no executivo, como foi nos anos 60 e 70, quando a **Abinee** funcionara como canal de negociação entre os empresários do setor e o governo.

As mudanças nas instituições governamentais trouxeram dificuldades para as ações da **Abinee** em busca de uma indústria eletrônica forte.

Firmino usou toda sua determinação para tentar conscientizar o governo da importância de se desenvolver no país uma indústria de componentes que garantisse o crescimento sustentado de produtos eletrônicos, o que acabou se tornando uma das marcas de sua gestão.

No final do regime militar, em 1984, o país passou a discutir a reserva de mercado para o setor de informática. A **Abinee** foi contra a forma proposta e



Firmino Rocha de Freitas proferiu dois depoimentos no Congresso Nacional nos quais apontava os equívocos da Lei, antes de ela ser votada.

Com veemência, disse aos parlamentares que a reserva ao mercado de equipamento de nada servia se não possuísse tecnologia de produção de circuito impresso e de chip no país.

Outra importante marca de sua gestão, e que tem a ver com sua postura empresarial, foi, em meio ao regime militar, e à instabilidade econômica que impactava diretamente o setor, a realização, em 1981, do III Congresso Brasileiro da Indústria Elétrica e Eletrônica, sob o tema 'Rumos para a continuidade do desenvolvimento econômico'.

Os participantes declararam não à recessão como meio de ajuste aos desequilíbrios econômicos, a volta de um sistema político democrático e a solução dos problemas sociais, ainda uma ousadia para a época.

O ex-presidente da **Abinee**, Firmino Rocha de Freitas faleceu em 9 de março último, em São Paulo.

Posse do novo presidente do CEITEC

Em 27 de março, em Porto Alegre, foi realizada a cerimônia de posse do novo presidente do CEITEC (Centro Nacional de Tecnologia Eletrônica Avançada), Eduard Rudolf Weichselbaumer. O evento contou com a presença da ministra-

chefe da Casa Civil, Dilma Rousseff, e do ministro da Tecnologia, Sérgio Rezende, que na oportunidade inauguraram as novas instalações da empresa.

O ministro Sérgio Rezende disse que o CEITEC é estratégico para o desenvolvimento da economia brasileira. "Este evento representa a volta do Brasil à indústria da microeletrônica", afirmou.

O novo presidente, Eduard Weichselbaumer, apresentou a estratégia para o CEITEC conquistar mercados importantes nos três nichos em que atua: RFID, Wireles Communication e Digital Multimídia. Ele destacou o trabalho realizado pelo Ministério da Ciência e Tecnologia na formação de mão-de-obra



qualificada para o CEITEC. "Nos últimos anos, muitos profissionais de microeletrônica foram formados graças a programas do MCT", disse.

O presidente completou informando que a empresa vai buscar repatriar brasileiros com experiência em

desenvolvimento de chips e trazer mais experts estrangeiros. Atualmente, o CEITEC tem cerca de 80 funcionários, sendo 40 engenheiros que atuam no desenvolvimento dos chips. O Design Center do CEITEC vai triplicar esse número, devendo ter 120 profissionais de microeletrônica trabalhando até o final do ano.

Representando a **Abinee**, o vice-presidente Luiz Francisco Gerbase disse que o CEITEC é uma ponte tecnológica do Brasil com o mundo da microeletrônica e, ao mesmo tempo, um grande formador de recursos humanos que permitirá o desenvolvimento da indústria de componentes no Brasil.

Barbato na entrega de propostas para enfrentar a crise

O presidente da **Abinee**, Humberto Barbato, ao lado do ex-ministro Reis Velloso, do presidente da CNI, Armando Monteiro Netto, e de membros da Cúpula Empresarial, participou em 15 de abril, em Brasília, da entrega do Plano de Ação Contra a Crise na Sociedade ao presidente da Câmara Federal, Deputado Michel Temer, e ao presidente do Senado, Senador José Sarney.

O trabalho, que foi apresentado no Fórum Nacional do INAE (Instituto Nacional de Altos Estudos) realizado de 18 a 21 de maio, no Rio de Janeiro, relaciona propostas estratégicas para o enfrentamento da crise, transformando-a em oportunidades. O plano destaca a necessidade de o governo colocar em prática as medidas já anunciadas para o combate da crise.





Agende-se com o futuro

Confira a programação de feiras da Rede CIN e invista no mercado internacional

As missões da Rede CIN são uma grande oportunidade para as empresas brasileiras entrarem em contato com o mercado global, conhecerem melhor os concorrentes e ampliarem as oportunidades de negócios no exterior.

Veja as feiras internacionais que sua empresa pode participar.

✓ **Luanda (FILDA)**

*Multisetorial
Luanda, Angola
13 a 20 de Julho*

✓ **Canton**

*Multisetorial
Guangzhou, China
13 a 20 de Outubro*

✓ **CPD+Bodylook+
Global Fashion**

*Têxtil e confecções
Dusseldorf, Alemanha
24 a 31 de Julho*

✓ **Feira Internacional de
Havana (FIHAV)**

*Multisetorial
Havana, Cuba
1 a 8 de Novembro*

✓ **Anuga**

*Alimentício
Colônia, Alemanha
8 a 15 de Outubro*

Informações:

**www.cin.org.br ou
procure a Federação das
Indústrias do seu estado**



Rede Brasileira de Centros
Internacionais de Negócios

International Business Centers - Brazilian Network



Confederação Nacional da Indústria

Desenvolvimento do pólo eletroeletrônico de Garça

Desde outubro do ano passado, a **Abinee** tem atuado no sentido de efetivamente apoiar o processo de desenvolvimento do setor eletroeletrônico de Garça, município localizado no interior do Estado de São Paulo, a cerca de 500 quilômetros da Capital.

Nos primeiros encontros, representantes da **Abinee** ouviram os principais problemas enfrentados pelo setor eletroeletrônico da cidade, composto por cerca de 70 empresas de diversos segmentos.

As demandas iniciais consistiram em três questões. A primeira foi a instalação de rede de ensino para o treinamento de jovens aprendizes, a serem contratados de acordo com a legislação. Neste quesito, a **Abinee** tem apoiado os esforços da prefeitura para a instalação de uma unidade do SENAI. Como forma de agilizar o processo, o presidente da **Abinee**, Humberto Barbato, enviou carta de apoio à iniciativa ao presidente do SENAI, Paulo Skaf.

Outro tema foi a necessidade da elaboração de normas técnicas para sistemas de alarmes, um dos destaques da indústria local. Em relação a isto, a **Abinee** realizou reunião para identificar as necessidades do segmento para a adoção das normas. Representantes técnicos da entidade estão participando da criação de uma comissão de estudos no âmbito do Comitê Brasileiro de Eletricidade, Eletrônica e Iluminação - COBEI/ABNT. A terceira questão foi a do lixo eletrônico, que está sendo avaliada e discutida pela área de responsabilidade socioambiental da **Abinee**, que, em breve, realizará reunião com as empresas para tratar do tema.

Em março, como forma de efetivar a aproximação entre as empresas de Garça e a **Abinee**, o presidente Humberto Barbato, acompanhado de gerentes da entidade e da assessora do presidente do BNDES, Margarida Baptista, participou de uma série de eventos com empresários da região.

Em companhia do prefeito Cornélio Marcondes, do vice-prefeito Rodrigo Funchal e do secretário de Indústria e Comércio, Edmar Rosa Eduardo, a comitiva visitou as quatro empresas associadas da **Abinee**.



Na ocasião, a entidade realizou, em parceria com o Sebrae-Marília e a prefeitura, o Encontro de Empreendedores do Setor Eletroeletrônico de Garça. No evento, Barbato destacou o nível tecnológico das empresas e afirmou que o pólo eletroeletrônico da cidade é um exemplo de empreendedorismo. Ele colocou a **Abinee** à disposição para contribuir com o desenvolvimento das empresas da região, utilizando sua interlocução junto aos poderes públicos.

Representando o presidente do BNDES, Luciano Coutinho, Margarida Baptista abordou as principais linhas de financiamento do banco e suas condições. Ela destacou os trabalhos realizados pelos Postos Avançados do BNDES como um canal de acesso aos recursos do banco, e citou o Posto da **Abinee** como um dos mais efetivos em sua avaliação.

O evento marcou, também, o lançamento do projeto de reativação do Arranjo Produtivo Local (APL) do setor eletroeletrônico de Garça, que conta com o apoio da **Abinee** e faz parte do protocolo de intenções assinado pela entidade com o Sebrae-SP para o desenvolvimento das pequenas e médias empresas. Durante o encontro, o gerente do Sebrae-Marília, Fábio Gerlach, falou sobre o projeto que tem como parâmetro o APL de Santa Rita do Sapucaí e compreende todas as cadeias produtivas de Garça, constituídas pelos segmentos de injeção plástica, ferramentaria, montagem de moldes, placas de circuito impresso, reator eletrônico e automatizadores.

A indústria eletroeletrônica

Entra ano, sai ano e a história se repete. Desde o início dos anos 90, as indústrias do setor eletroeletrônico do Brasil vêm perdendo competitividade no mercado internacional e, mais recentemente, também, no mercado nacional.

O déficit comercial de produtos do nosso setor evolui de forma preocupante. As exportações crescem lentamente e as importações num ritmo galopante. O resultado disso tem sido um déficit cada vez maior.

Para ilustrar o que estou afirmando, encerramos 2008 com um saldo negativo de US\$ 22 bilhões. Aliás, ele seria um pouco maior se o mundo não tivesse mergulhado na crise, em setembro do ano passado. Em 2001, o déficit era de US\$ 9 bilhões e, em 1996, US\$ 7 bilhões.



Humberto Barbato, presidente da Abinee

Neste tempo todo, a **Abinee** tem denunciado essa situação desastrosa, sustentada em grande parte pelo crescimento das importações de componentes eletrônicos, com destaque para os semicondutores.

Para evitar que este cenário se agrave ainda mais, também temos alertado repetidas vezes que a economia real do Brasil não pode ficar à mercê da especulação internacional, que utiliza o mercado de capitais do país na busca de lucro fácil, e face ao seu movimento errático, altera a taxa de câmbio de maneira insustentável para o setor industrial.

Além das denúncias, apresentamos aos governos propostas e mais propostas que visavam o fortalecimento das poucas indústrias de componentes que restaram no país e a atração de *players* mundiais, de forma a reduzir as despesas com a importação destes insumos, vitais para o setor eletroeletrônico.

Sucederam-se, nestes anos, vários estudos da **Abinee**, alguns até com participação direta de órgãos governamentais, que, por circunstâncias diversas, ressalvadas algumas ações esporádicas, não saíram do papel e da boa intenção.

Com isso, o setor foi perdendo competitividade. Ficou mais viável importar os insumos ou, em muitos casos, até o produto acabado.

A impressão que se tem hoje é que, em breve, todas as empresas irão para a China, e nós vamos ter que exportar cada vez mais *commodities* para fazer frente às nossas necessidades de produção de bens eletroeletrônicos.

A demanda por produtos de TIC, por exemplo, é cada vez maior no país, e temos que fazer alguma coisa já, pois, se não fizermos, a indústria instalada no Brasil vai se transformar em simples montadora, com baixíssimo valor

ca que queremos em 2020

agregado, o que nos alijará, mais ainda da competição internacional.

Nos dias de hoje, qualquer equipamento, seja ele de que segmento for, tem um componente eletrônico, o que reforça a tese da nossa necessidade de uma indústria de "chip" no país.

Como industrial e representante da indústria elétrica e eletrônica instalada no Brasil, tenho convicção que, pela importância histórica do nosso setor, não podemos nos transformar em meros importadores de componentes semicondutores ou produtos acabados.

Devemos continuar trabalhando para sensibilizar os governantes da necessidade urgente de termos uma real e competente política de incentivos que atraia indústrias de semicondutores e componentes passivos para o país, de forma a desenvolvermos uma produção local competitiva e com valor agregado.

Impulsionados por esta premissa, e preocupados com o futuro da nossa indústria, que permeará, cada vez mais, o espectro industrial em todo o mundo, nos debruçamos nos últimos seis meses na elaboração de um estudo que nos permitirá projetar para daqui a dez anos a indústria que queremos para o nosso país.

Com o importante apoio da LCA Consultores, renomada por sua competência na análise da evolução da indústria brasileira e mundial, preparamos um amplo e profundo diagnóstico do nosso setor, suas limitações e barreiras, de forma a apresentar propostas claras e factíveis que nos permitam construir um ambiente de competitividade plena para nossas empresas em 2020.

Não nos interessou, no estudo, identificar que tecnologias predominarão daqui a uma década, mas sim o que precisamos fazer para que o país acompanhe e absorva a evolução

tecnológica com a velocidade que se necessita para que nossas indústrias permaneçam no país, produzindo, competindo e gerando empregos.

Hoje, a produção das indústrias elétricas e eletrônicas representa cerca 4,2% do PIB brasileiro, o que é muito pouco. Estamos projetando que, para 2020, nossa representatividade chegue a 7%.

Para que isso aconteça, muito tem que ser feito. Precisamos que os governantes assumam seu papel nesta cruzada contra o tempo, avaliando nosso estudo e aceitando nossas propostas para que tenhamos uma verdadeira e definitiva política industrial para o país.

Pensando nisso e buscando o comprometimento de todos os agentes, vamos entregar o estudo a diversas autoridades do governo, incluindo o Presidente da República Luiz Inácio Lula da Silva.

No que depender da indústria, este não será mais um elenco de propostas para o desenvolvimento da nossa indústria, mas, sim, um estudo que avalia a situação de hoje no Brasil e em outros países, os componentes históricos nacionais e internacionais, e que propõe ações para a nossa evolução sustentável.

Esta é a nossa missão como entidade de classe: levar às autoridades as reivindicações, criando um ambiente positivo para que possamos voltar a ser um país interessante. Devemos colocar muito da nossa vocação, da nossa vontade de produzir para que este estudo tenha sucesso e contribua para fortalecer a indústria eletroeletrônica brasileira.

Queremos que, em 2020, nossa indústria esteja totalmente inserida no comércio mundial, importando o que tiver que importar e exportando de forma competitiva produtos com forte agregação nacional.

Cenário político e econômico

Após o impacto da crise, a economia mundial começa, a passos lentos, dar sinais de recuperação, em um quadro de redução das incertezas. No Brasil, os índices de expectativas dos empresários já mostram reversão semelhante. Ao mesmo tempo, o cenário político do País, há um pouco mais de um ano da eleição presidencial de 2010, ainda é incerto e suscetível a alterações. Estas foram as avaliações que o economista Cláudio Adilson Gonzalez e o cientista político Amaury de Souza, diretores da MCM Consultores, fizeram em suas apresentações na reunião plenária da Abinee, realizada no início de maio



Confiança na economia

O economista Cláudio Adilson Gonzalez afirmou que a economia mundial já dá sinais de recuperação. “As perspectivas não são maravilhosas, mas já é possível enxergar uma luz no fim do túnel. O mar continua tempestuoso, mas já se vê um timoneiro no barco”, ressaltou.

Ele foi categórico ao afirmar que a recuperação das bolsas, que começou a acontecer a partir do mês de março, não se trata de um *bear market rally*, o que significaria um movimento de alta, seguido de novas quedas abruptas. “Os riscos ainda são elevados, mas houve uma sensível redução das incertezas”, disse.

Cláudio Adilson atribuiu esta reversão às medidas empreendidas pelo governo norte-americano. “As ações da equipe de Obama se mostraram muito mais competentes em

...nico brasileiro

relação à gestão anterior que não conseguiu conter os claros sinais de crise que vinham acontecendo desde 2007”, afirmou. Segundo ele, o governo Bush achava que a crise se tratava apenas de um problema de liquidez, quando, na verdade, era um risco de contraparte.

Para o economista, o mesmo processo vem acontecendo na economia brasileira. “Observa-se que, mesmo a taxas modestas, a indústria vem se recuperando desde janeiro, com exceção do segmento de bens de capital”, disse. Ele salientou, também, os dados do índice de confiança da FGV que apontam expectativas positivas dos empresários em relação à demanda futura.

Para ele, os problemas estão relacionados mais à questão das exportações e investimentos do que em relação ao poder de consumo das famílias.

Neste cenário, Cláudio Adilson disse ver como positivo o programa habitacional do governo que trará novas demandas para diversos segmentos, inclusive, do setor eletroeletrônico. “Poucas pessoas perceberam, mas este programa representa uma verdadeira revolução”. Segundo ele, a iniciativa vai explodir o setor de construção civil e ganhará ‘momentum’ entre 2010 e 2012.

Incertezas no cenário político

Em relação ao quadro político nacional, que já se mobiliza para a eleição presidencial de 2010, o cientista político Amaury de Souza afirmou que a disputa ainda é incerta.

Avaliando as pesquisas de opinião que mostram o panorama atual das intenções de voto, o cientista político ressaltou que a



ministra Dilma Roussef vem crescendo nas pesquisas, mesmo ainda não estando garantida sua candidatura para as próximas eleições. Segundo ele, isto vem acontecendo, em parte, pela indefinição entre Aécio Neves e José Serra.

De acordo com os números, o governador de São Paulo apresenta estabilidade nas intenções de voto, com 46%, e Dilma vem em ascensão, com 16%. “Entretanto, o número de indecisos ainda é muito grande (27%) e este cenário deverá se alterar bastante a partir do começo do ano que vem”, disse.

Apesar das incertezas sobre as candidaturas, Amaury de Souza salientou que o foco dos programas dos postulantes para 2010 deverá ser a reforma do Estado, visando incrementar a eficiência e produtividade do setor público. “Os principais candidatos estão cientes da ineficiência da máquina”, disse.

Ele destacou as frustrações de Dilma no comando do PAC, que tem vários projetos parados devido à burocracia, e, também, as iniciativas de Aécio e Serra nos estados que governam, priorizando a eficiência do setor público.

O Abinee Tec 2009, maior evento do setor eletroeletrônico da América Latina, será realizado de 1 a 5 de junho, no Pavilhão de Exposições do Anhembi, em São Paulo. Compreenderá Fórum, Seminários e as Feiras FIEE - 25ª Feira Internacional da Indústria Elétrica, Energia e Automação - e *electronicAmericas* - 5ª Feira Internacional da Indústria de Componentes eletrônicos, Subconjuntos, Equipamentos para a Produção de Componentes, Tecnologia Laser e Optoeletrônica

A Indústria Elétrica e Eletrônica Uma estratégia

Promovido pela **Abinee**, o Fórum Abinee Tec apresentará o estudo **A Indústria Elétrica e Eletrônica em 2020: Uma Estratégia de Desenvolvimento**, elaborado a partir de análises, entrevistas e *workshops* com representantes do setor eletroeletrônico. O documento, preparado pela LCA Consultores, relata a situação atual do setor e projeta-o para o futuro, apresentando sugestões do que precisa ser feito para se atingir as metas desejadas para daqui a 10 anos.

A elaboração do estudo foi motivada pela constante perda de competitividade da indústria eletroeletrônica em relação a outros países, principalmente, do leste asiático, que poderia levar o Brasil à desindustrialização.

“Nosso principal objetivo com este estudo é oferecer sugestões e informações para que o nosso setor reverta o atual cenário de elevado déficit e que, ao mesmo tempo, possa aumentar sua participação no PIB brasileiro de 4,3%, em 2008, para 7%, em 2020”, afirma o presidente da **Abinee**, Humberto Barbato.

Segundo ele, essa evolução é perfeitamente factível, desde que sejam criadas condições competitivas no Brasil, equiparadas às condições de outros países.

trônica em 2020

a de desenvolvimento

Sumário Executivo

A partir de um diagnóstico da indústria eletroeletrônica no Brasil, identificando seus principais gargalos e as oportunidades mais relevantes para o seu desenvolvimento, o estudo elaborado pela LCA traz proposições de políticas que permitam a construção de uma nova trajetória para o setor, de forma a obter, em 2020, uma estrutura renovada, capaz de proporcionar uma dinâmica de excelência internacional, fundada na obtenção de resultados com alto valor agregado.

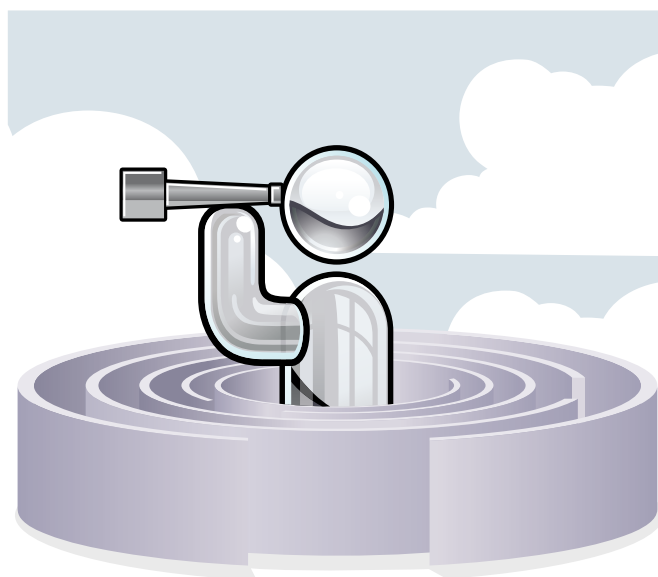
Para atingir este objetivo, as trajetórias projetadas e as políticas públicas propostas estão em sintonia com as tendências tecnológicas globais, tendo como referência um trabalho minucioso de *benchmarking* internacional.

Muito mais do que crescimento acelerado, deseja-se para 2020, que seja construída uma trajetória de desenvolvimento, que contemple, ao mesmo tempo, crescimento e mudança estrutural, reduzindo o déficit de comércio externo da indústria eletroeletrônica, que provoca repercussões negativas não só no próprio setor, mas nas contas externas da economia brasileira como um todo.

A visão que norteia o estudo consiste em uma maior autonomia tecnológica por parte do setor elétrico e eletrônico em 2020, o que inclui sobretudo, mas não exclusivamente, o domínio da tecnologia de convergência digital.

O objetivo é consolidar o Brasil como

um competidor efetivo no mercado externo, o que estará, em parte, relacionado à internalização de uma indústria de componentes adequada, em dimensão e em composição setorial, a prover competitividade global à indústria brasileira. Em termos quantitativos, a meta é alavancar o faturamento das empresas instaladas no Brasil, avançando de uma participação de 4,3% do PIB para 7% em 2020.



Deverão liderar o desenvolvimento da indústria eletroeletrônica os segmentos de telecomunicações, informática, automação industrial e utilidades domésticas. No cenário prospectivo, o Brasil deverá dominar a tecnologia da convergência digital, o que permitirá que as inovações continuem sustentando o dinamismo do setor de TICs como um todo, inibindo a saturação do mercado.

Façadiferente



INOVAR É UM ÓTIMO NEGÓCIO

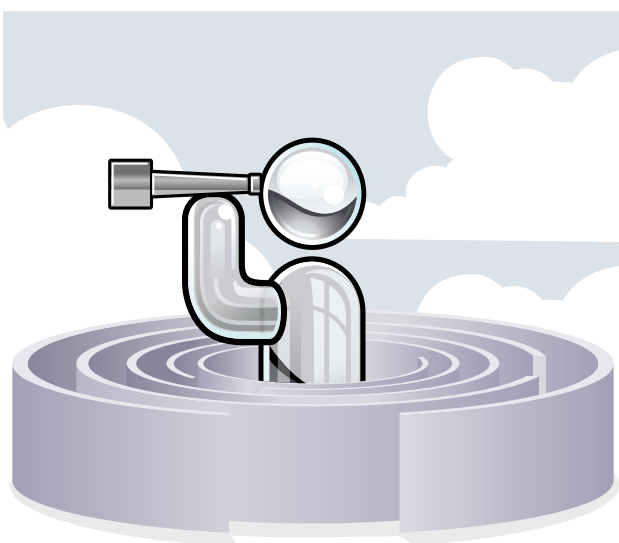
Dê ouvidos à inovação. Saia da mesmice. Acredite que com soluções simples é possível se destacar e ser competitivo. O Sebrae preparou uma série de ações no rádio, na internet, workshops, cursos e vídeos que levam conhecimento para a sua empresa não estacionar no mercado. Faça Diferente e melhore os resultados dos seus negócios. **Quem tem conhecimento inova e vai pra frente.**

www.sebrae.com.br/facadiferente | 0800 570 0800

SEBRAE

Serviço Brasileiro de Apoio às
Micro e Pequenas Empresas

Para a área elétrica, a perspectiva também é de forte crescimento. O aumento da demanda interna deste setor deve ser intensificado pelo crescimento da indústria doméstica e pelos planos de investimentos do governo, principalmente nas áreas de energia elétrica e construção civil, além dos investimentos nas atividades petrolíferas previstos para os próximos anos. Como no segmento elétrico a indústria local já dispõe de razoável competitividade global, no próximo período o Brasil apresentará condições de se consolidar como um importante *player* no mercado internacional.



Para que essa trajetória seja consistente, o segmento líder da sua expansão deverá ser o de componentes. Nesse sentido, o cenário que se deseja construir para 2020 prevê forte desaceleração das importações destes insumos e forte dinamização das exportações. Contudo, os obstáculos ao desenvolvimento mais autônomo da indústria elétrica e eletrônica instalada no País não podem ser todos atribuídos à ausência do segmento de componentes. Existem outros empecilhos importantes, tais como: a insuficiência de mão-de-obra qualificada; a limitada disponibilidade e dificuldade de

acesso a financiamento; e a instabilidade do ambiente de negócios, fatores que inibem o aporte mais volumoso de investimentos. Ademais, questões relacionadas à logística e morosidade nos processos aduaneiros também comprometem o desenvolvimento da indústria local, por dificultar a atuação mais intensa no mercado internacional.

É verdade que já existem políticas de incentivo que contribuem de maneira relevante para o desenvolvimento do setor, entretanto, o estudo aponta a necessidade de que seja construída e implementada uma estratégia de desenvolvimento da indústria elétrica e eletrônica que envolva intensa coordenação entre o governo e os agentes privados para potencialização dos instrumentos para a promoção da indústria. Por isso, a estratégia de desenvolvimento envolve o aprimoramento das políticas de incentivos já existentes, bem como novos instrumentos que devem ser criados com vistas a superar os principais obstáculos e aproveitar plenamente as oportunidades existentes. Esses instrumentos abrangem políticas estruturantes, em seu eixo principal, e políticas complementares.

A intenção principal é que as propostas contidas no estudo, e que serão apresentadas de forma mais detalhada no Fórum Abinee Tec, representem um passo decisivo para a construção de um plano de desenvolvimento para o setor eletroeletrônico que ocupa lugar proeminente na malha produtiva nacional e irradia o avanço tecnológico, acarretando intenso efeito multiplicador sobre o conjunto da economia.

O Estudo será apresentado no dia 1º de junho, às 10h00, no Fórum Abinee Tec 2009



25ª Feira Internacional da Indústria Elétrica, Energia e Automação.

electronicAmericas

5ª Feira Internacional da Indústria de Componentes, Subconjuntos, Equipamentos para a Produção de Componentes, Tecnologia Laser e Optoeletrônica.

entrega@brasil

01 - 05 junho 2009

Anhembi - São Paulo - Brasil

01 - 04 junho, das 13h às 21h.
05 junho, das 13h às 20h.

Participe do maior e mais completo evento do setor da América Latina.

Há mais de 40 anos, o maior e mais completo evento do setor da América Latina apresenta em um único local oportunidades de negócios, diversos lançamentos e o que há de mais moderno na indústria elétrica e eletrônica. Em apenas quatro dias movimentamos uma grande parcela do volume total de negócios gerados durante o ano.

EVENTO SIMULTÂNEO ABINEE TEC 2009

Fórum e Seminários sobre temas relacionados à Indústria Elétrica e Eletrônica.

Informações e inscrições: www.tec.abinee.org.br • e-mail: abineetec@abinee.org.br • Tel.: (11) 2175.0025



VENHA NOS VISITAR!

FAÇA JÁ SEU CREDENCIAMENTO PELO SITE. É PRÁTICO, RÁPIDO E GRATUITO!

www.fiee.com.br • www.electronic-americas.com.br

Ao fazer o credenciamento on-line, mencione o código: RABN05

VAGEM E HOSPEDAGEM



EXPONHA SEUS PRODUTOS: Tel. (11) 3060.4954 • feirastecnicas@reedalcantara.com.br

ORGANIZAÇÃO E PROMOÇÃO:

Aliança:

Apoio Institucional:

Apoio Internacional:

Patrocinador:

Representante Internacional:

Local:



VISITAÇÃO: Proibida a entrada para menores de 16 anos, mesmo que acompanhados.

Mais informações: www.fiee.com.br • www.electronic-americas.com.br

Programa preliminar - Fórum e Seminários

FÓRUM ABINEE TEC 2009

1º de junho - segunda-feira

- 10h00 - Cerimônia de Abertura
 10h30 - Apresentação do estudo A Indústria Elétrica e Eletrônica em 2020
 13h00 - Abertura das Feiras FIEE e electronicAmericas

SEMINÁRIOS

2 de junho - terça-feira - auditório 2

Matriz Energética: Sistema Eletrobras

- 9h00 - PAC - Programa de Aceleração do Crescimento
 09h30 - Energias Alternativas
 10h10 - PROCEL - Programa de Conservação de Energia Elétrica
 10h40 - SmartMetering / SmartGrids
 11h30 - Investimentos em Distribuição/Luz para Todos

3 de junho - quarta-feira - auditório 2

Encontro de Especialistas da União Européia com Profissionais/Especialistas do Setor Empresarial, Universidades e Institutos de Pesquisas

- 09h00 - Abertura
 16h45 - Debates

4 de junho - quinta-feira - sala 1

- 9h00 às 12h00 - Encontros Bilaterais/Multisetoriais com os Especialistas da União Européia

4 de junho - quinta-feira - auditório 2

2º Encontro Nacional da Inovação Tecnológica da Indústria Elétrica e Eletrônica - Enitee

- 9h00 - Sessão de abertura
 9h30 - III Congresso de Inovação da Indústria - Mobilização Empresarial pela Inovação
 9h45 - PAINEL - Políticas Públicas de Fomento à Inovação Tecnológica na Indústria Elétrica e Eletrônica
 11h30 - Trabalhos em Andamento e por Realizar sobre Inovação e Tecnologia para PME's

5 de junho - sexta-feira - sala 1

- 9h00 às 12h00 - Encontros Bilaterais/Multisetoriais com os Especialistas da União Européia

5 de junho - sexta-feira - auditório 2

- 9h00 - PAINEL - Importância da Inovação para a Competitividade e Sustentabilidade das Empresas
 10h30 - PAINEL - Apresentação de Institutos de Pesquisa e Laboratórios

Informações e inscrições: www.tec.abinee.org.br - telefone: 11 2175-0061

Profissionais de P&D debatem a Inovação em eletroeletrônica

Políticas públicas de fomento à inovação tecnológica na indústria elétrica e eletrônica, inovação e tecnologia para pequenas e médias empresas, apoio técnico e tecnológico para o desenvolvimento de inovações no setor e a importância da inovação para a competitividade e sustentabilidade das empresas são alguns dos temas de discussão do 2º Encontro Nacional da Inovação Tecnológica da Indústria Elétrica e Eletrônica (Enitee), que será realizado nos dias 4 e 5 de junho de 2009, no âmbito do Abinee TEC.

O evento, promovido pela **Abinee** e pelo IPD-Eletron (Instituto de Pesquisa, Desenvolvimento e Inovação do Complexo Eletroeletrônico), em parceria com a PROTEC (Sociedade Brasileira Pró-Inovação Tecnológica) e com a Rede de Entidades Tecnológicas Setoriais (Rets), terá a participação de representantes do Ceitec, Senai, Inmetro, entre outros institutos, que debaterão os mecanismos de apoio técnico e tecnológico oferecido à indústria elétrica e eletrônica no Brasil. O 2º Enitee contará, também, com um debate sobre políticas públicas de fomento disponíveis para o setor com representantes do BNDES, Finep/MCT e do Sebrae.

No encontro será apresentado o Selo de Inovação criado pela **Abinee** e IPD-Eletron.



Energia hídrica. Energia renovável da melhor qualidade.

Cada kWh de energia gerado por uma usina hidrelétrica reduz em um quilo a emissão de CO₂ na atmosfera. Nenhuma outra fonte renovável é capaz de gerar energia em larga escala como uma hidrelétrica. Além disso, não polui o meio ambiente, possui baixo custo operacional quando comparada às outras fontes de energia, proporciona benefícios como irrigação agrícola e proteção contra inundações.

A Voith Hydro possui mais de 140 anos de história, respondendo por mais de 40.000 turbinas e geradores instalados em todo o mundo, totalizando uma capacidade superior a 300.000 MW.

Esta é a contribuição da Voith Hydro para uma das principais fontes de energia renovável do planeta.

www.voithhydro.com

Voith Hydro

VOITH
Engineered reliability.

FIEE e electronicAmericas devem gerar negócios de US\$ 2 bilhões

De 1º a 5 de junho, no Pavilhão de Exposições do Anhembi, em São Paulo, será realizada a 25ª FIEE - Feira Internacional da Indústria Elétrica, Energia e Automação -, e a 5ª electronicAmericas - Feira Internacional da Indústria de Componentes, Subconjuntos, Equipamentos para a Produção de Componentes, Tecnologia Laser e Optoeletrônica.

As Feiras, que contam com apoio da **Abinee**, são promovidas e organizadas pela Reed Exhibitions Alcantara Machado, e a electronicAmericas conta, também, com apoio da Messe Munich International, que tem como representante internacional a Imag - Internationaler Messe-und Ausstellungsdienst GmbH.

Segundo os organizadores, as feiras contam com uma área total de 60 mil m², onde cerca de 1.100

estandes deverão receber a visita de mais de 52 mil profissionais e compradores nacionais e estrangeiros. As feiras devem gerar negócios da ordem de US\$ 2 bilhões, iniciados durante os eventos e concretizados nos seis meses seguintes.

“Neste momento de crise, as empresas não podem se esconder e têm que aproveitar as novas oportunidades de negócios que as feiras proporcionam”, afirma Evaristo Nascimento, diretor de Feiras da Reed Alcantara

Para ele, a ampliação e melhorias da estrutura do Pavilhão de Exposições do Anhembi realizada no início deste ano são fatores importantes para a atração das empresas expositoras. “O Anhembi conta agora com condições privilegiadas para oferecer mais conforto e qualidade no atendimento aos expositores e visitantes”, disse.

Empresas Expositoras

ADIMARCO

CT Analyzer: testes em Transformadores de Corrente

Permite executar, em menos de 1 minuto, testes completos em transformadores de corrente; Medidas de Carga do TC (Burden); Medida de Resistência de Enrolamento; Medida de Relação do TC; Medida de Fase e Polaridade; Determinação do Fator de Exatidão, Fator de Segurança, Constante de Tempo, Classe da Exatidão. **Informações:** www.adimarco.com.br



AEPI DO BRASIL

Pallet Epocar X® para soldagem por onda

A AEPI do Brasil, acompanhando as tendências tecnológicas aplicadas à Isolação, destaca o Epocar X®, utilizado na fabricação de pallets para o processo automático de soldagem por onda, apresentando propriedades anti-estáticas, baixa dissipação de calor e estabilidade dimensional em temperaturas até 350°C. **Informações:** www.aepi.com.br



ALUBAR

Cabo Coberto diminui interrupções de energia

O Cabo Coberto 15 kV é utilizado em redes compactas aéreas, principalmente em regiões urbanas arborizadas. Possui cobertura polimérica em XLPE anti-tracking, que protege a linha de fugas de correntes acidentais. É produzido segundo a norma NBR 11.873, com seções variando de 35mm² a 300mm². **Informações:** www.alubar.net



BAUR

Medições simples, rápidas e confiáveis

Tecnologia Digital Truesinus, a mais moderna linha de produtos com tensão VLF para teste e diagnose em cabos. A forma de onda senoidal, a medição e localização de descargas parciais e a medição do fator de dissipação permitem o cumprimento das normas, bem como um diagnóstico preciso nos cabos instalados. **Informações:** www.baurdobrasil.com.br





Experiência consolidada em Transformadores de Corrente e Potencial



Transformadores de Corrente e de Potencial
Classes de Tensão: 0,6 a 36 kV
Medição e Proteção



Sistemas Encapsulados de Medição a Transformadores a Seco (SEMETS)
Classe de Tensão: 15 kV



Tradição



Qualidade



Confiança



Competência



Tecnologia



Experiência



Inovação



Competitividade

Rua José Fernando Cascardo, 54 - Distrito Industrial - Itajubá, MG
Tel.: 55 35 3629-5500 / 5511
International Business: 55 35 3629-5542
Fax.: 55 35 3629 5501
www.balteau.com.br - balteau@balteau.com.br



BLUTRAFOS

Transformadores a seco de média tensão

Fabricados com modernas técnicas de engenharia e produção, os transformadores a seco de média tensão Blutrafos substituem com vantagens os tradicionais a óleo, nos itens segurança, preservação do meio ambiente, custo de instalação e manutenção. Indicados para subestações de hospitais, shopping centers etc. **Informações:** www.blutrafos.com.br



CIBER

Contador de energia trifásico MKD

O MKD-ITF é um contador trifásico de energia em 4 quadrantes. Efetua medição de energia: Ativa (kW-h), Reativa Indutiva (kvarL-h) e Reativa Capacitiva (kvarC-h), consumida e gerada. De dimensões reduzidas e instalação simples, possibilita medição direta em sistemas trifásicos com corrente nominal de até 120 A. **Informações:** www.ciberdobrasil.com.br



COESTER

Conectores para redes industriais

A Coester possui os mais modernos conectores para redes industriais. Os produtos podem ser encontrados em duas opções, Contact Free ou Hot Disconnect, que permitem a conec-

xão/desconexão a quente, sem desligar a rede em áreas classificadas. São opticamente isolados e apresentam Zero Stub Length. **Informações:** www.coester.com.br



CONPROVE

Testador Universal Hexafásico CE-6006

O CE-6006 é um equipamento hexafásico completo para testes do sistema de proteção elétrica. Este instrumento portátil, ideal tanto para campo quanto para laboratório, é capaz de testar/calibrar/aferrir os mais diversos tipos de relés, medidores, transdutores e qualímetros. **Informações:** vendas@conprove.com.br



COOKSON

Alpha Exactalloy Preforms

A Cookson, líder de mercado no fornecimento de insumos para soldagem, lança o item Alpha Exactalloy Preforms. Essas Preformas são Chips disponíveis em ligas Estanho/Chumbo e Lead-Free, nas dimensões 0402, 0403, 0603 e 0805. São posicionadas sobre a pasta de solda tal como outros componentes chips. **Informações:** maria.fernanda@cooksonelectronics.com



COOPER100

Fios e Cabos Isolados até 240mm²

A Cooper100, há mais de 40 anos voltada para o segmento de produção de ligas não ferrosas a base de cobre e de alumínio, apresenta na FIEE os seus mais novos lançamentos: Fios e Cabos Isolados para baixa tensão. Venha participar deste evento conosco. **Informações:** vendas-fc@cooper100.com.br



CORONA BRASIL

Semicondutores de Alta Potência

Corona Brasil, localizada em Indaiatuba-SP, é responsável pela Distribuição de Semicondutores de Alta Potência (Tiristores, Diodos, Módulo, IGBT's, Mosfet's, Capacitores, Fusíveis) fabricados pela Westcode/Ixys, USA. Desenvolvemos novos projetos com a fabricação de Grampos de Fixação e Dissipadores. **Informações:** www.coronabrasil.com.br



CST

Isoladores elétricos, manutenção-ZERO

A Cerâmica Santa Terezinha (CST), fabricante de isoladores elétricos de porcelana e vidro, lança, em parceria com a CSL Silicones Canadá, sua nova linha de isoladores revestidos com si-

licone. O revestimento Si-COAT da CSL aplicada nos produtos da CST proporciona garantia de 10 anos sem lavagem dos isoladores. **Informações:** est@cst-isoladores.com.br



DELTA

No-Break UPS on-line de 20 a 80KVA

O No-Break UPS, de tecnologia on-line de dupla conversão, oferece proteção contra raios e surtos de energia. Sistema modular com módulos de 20KVA. Compatível com gerador diesel. Correção de fator de potência (FP=1). Alta variação da tensão de entrada (65V a 138V), sem utilização das baterias. **Informações:** www.deltaenergysystems.com.br



ELLSWORTH

BlueWave 200: cura por UV

A Ellsworth Latin America apresenta na FIEE a linha de colas e adesivos de cura por UV e o BlueWave 200, o novo equipamento compacto de cura por UV para superfícies reduzidas. O dispositivo tem capacidade para até 4 polos de UV e possui um sistema exclusivo de controle de intensidade de luz. **Informações:** www.ellsworth.com



ENGETRON

No-breaks Double Way, para áreas críticas

A linha de no-breaks Double Way Engetron fornece energia sem interrupção com máxima confiabilidade para cargas críticas. Desenvolvida com tecnologia nacional e engenharia própria, é especialmente indicada para operações de missão altamente críticas, que necessitam de alta disponibilidade de energia. **Informações:** www.engetron.com.br



ENMAC

Leitos para cabos

Os leitos para cabos ENMAC são recomendados para sustentar e distribuir cabos leves e pesados, com características dimensionais projetadas para diversas cargas e vãos. Principais vantagens: completa ventilação dos cabos, inspeção visual permitida pela instalação aparente e fácil acesso para manutenção. **Informações:** vendas@enmac.com.br



EXATRON

Relé eletrônico para falta de luz natural

O relé eletrônico RFEØFDLN (Fail-off) aciona pontos luminosos (iluminação pública e outras cargas), na ausência de luz natural. É insensível a variações bruscas de luminosidade, relâmpagos e faróis. Tensão de

trabalho: 105 a 305 V. Potência de comando: 1000 W resistiva /1800 VA indutiva. Suporta surtos de 10 KV. **Informações:** www.exatron.com.br



FEROMAX

Parafusadeiras Kiews e New Rapid

Reconhecida mundialmente por sua qualidade e precisão, a Kilews apresenta a nova linha de parafusadeiras elétricas sem escovas de carvão, mais leves e ergonômicas. A New Rapid apresenta a linha de parafusadeiras pneumáticas para montagem de produtos eletroeletrônicos com peso de 0.25 kgs e baixo consumo de ar. **Informações:** www.feromax.com.br



FERRAZ SHAWMUT

Nova linha de fusíveis ultra rápidos

A linha de fusíveis ultra rápidos PROTEC-STOR foi desenvolvida pela Ferraz Shawmut de acordo com as Normas DIN43653 e 43620. Com 13 itens, abrange os tamanhos 1 e 2 com correntes de 32A à 710A, para uso em bases também direto no barramento. Tensão nominal de 1000V e 800V. Proteção ideal para semicondutores. **Informações:** vendas@ferrazshawmut.com.br



FESTO

Sistemas de Visão SBOC-Q/SBOI-Q

Para eliminar falhas causadas na linha de produção, a Festo disponibiliza o sistema de câmeras SBO com captação de até 185 imagens por segundo. De operação simples, o sistema tem toda inteligência dentro de seu invólucro e não precisa de computadores externos para realizar a análise das imagens. **Informações:** www.festo.com.br



FINDER

Alto desempenho em comutação para o Setor de Energia

A Finder apresenta seu mix de produtos para o setor de energia, composto por relés de potência, interfaces com relés eletromecânicos e de estado sólido, além de relé rápido, há diversos valores de tensão nominal de alimentação em corrente contínua e alternada inclusive tensões nominais em 125VDC e 250VDC. **Informações:** www.findernet.com



FLIR

Câmeras de altíssima resolução e sensibilidade térmica

A FLIR Systems apresenta sua mais nova série de câmeras com altíssima resolução de imagem e sensibilidade térmica: a Série FLIR P600, de

640X480 pixels, totalizando 307.200 termoelementos, possui resolução 4 vezes superior ao de uma câmera de 320X240, o que permite medir temperaturas com maior precisão. **Informações:** www.flir.com



FORJASUL

Espaçadores losangulares para distribuição aérea

Empresa do Grupo Tramontina, a Forjasul Eletrik apresenta sua linha de produtos destinados a redes de distribuição aérea compacta (Spacer Cable). No mix de produtos, estão espaçadores tipo losangular classe de tensão 15 KV e 25/35 KV fabricados em polietileno de alta densidade - HDPE. **Informações:** sat@tramontina.net



FULL GAUGE

PhaseLOG^{plus} para o monitoramento de redes

Instrumento microprocessado para monitoramento da rede elétrica e proteção contra sub e sobretensão, assimetria angular, falta de fases e sequência de fases. Guarda em memória o que ocorreu na rede por 30 dias e, em tempo real, mostra tudo no celular através do software Sitrad, de gerenciamento via Internet. **Informações:** www.fullgauge.com.br



GE

Painéis Módulo Plus construído em chapa de aço

Desenvolvidos pela GE para aplicações industriais, comerciais e infraestrutura, são painéis de distribuição elétrica de baixa tensão até 4000A em conformidade com a norma NBR IEC 60439-1. O painel foi desenvolvido como um sistema integrado, preparado para receber componentes de baixa tensão (norma IEC) da GE. **Informações:** www.geindustrial.com.br



GPL

Elecworks™: software rápido e confiável

Software para projetos elétricos e automação. Módulo para painel 3D incorporado ao SolidWorks. Com experiência de 20 anos em softwares de engenharia, a Trace Software criou produto inovador com método de trabalho rápido e confiável. Compatível 100% com a biblioteca 2D e 3D TraceParts. **Informações:** fabio@gplpm.com.br



HELLERMANN TYTON

Organização e proteção de cabos Helawrap

Uma evolução dos espirais convencionais, pois, além do tubo para cobertura, o Helawrap também é composto por uma ferramenta que promove uma redução significativa no tempo de aplicação. Visite o estande da HellermannTyton na Fiee 2009 e conheça o novo sistema

para organização e proteção de cabos Helawrap. **Informações:** www.hellermanntyton.com.br



INOVA

PME – Painel de Mídia Eletrônica

O PME da Inova é um equipamento desenvolvido para passar **Informações** de forma contínua e agradável. Foi criado para armazenar uma quantidade grande de dados (2MB), evitando com isto a repetição contínua de uma mesma informação. O PME é um display de LEDs montado em matriz de 16 linhas por até 128 colunas. **Informações:** www.inova.ind.br



ISOLET

Transformadores para Geradores e Dutos de Barra

A ISOLET desenvolveu a nova linha de transformadores de corrente BDE 1870C/L, BDE 1880C, BDE 1890C/L para aplicação em geradores e dutos de barra. Fabricados com corrente primária, de 600A até 20000A, atendem às normas ABNT ou IEC ou ANSI. Possuem terminais secundários para medição e/ou proteção. **Informações:** www.isolet.com.br



ISOTRON

Soluções em conectividade e automação industrial

A Isotron apresenta sua linha de soluções em conectividade e automação industrial composta por tomadas multipolares, condutores e acessórios e montagem

de chicotes elétricos, além de dispositivos e meios físicos para redes industriais como I / O's remotos, gateways, conectores, cabos especiais etc. **Informações:** www.isotron.com.br



JM FONTANA

Motores Universais para Eletrodomésticos

A JM Fontana é uma empresa totalmente brasileira que produz Motores Elétricos Universais com alto padrão de qualidade e desempenho para uma vasta gama de aparelhos de uso doméstico e profissional como Secadores de Cabelo, Aspiradores de Pó Portáteis, Equipamentos Odontológicos etc. **Informações:** www.jmfmotor.com.br



KOLVER

Parafusadeira brushless

As parafusadeiras elétricas Kolver têm entre suas vantagens uma baixa manutenção. Com a nova opção de motor brushless, essa manutenção é quase zero para estas ferramentas. É o primeiro produto deste tipo no mundo. Principais características: Motor brushless, de 450 até 1200 RPM. Torques de 0,05 até 4,5 Nm. **Informações:** kolfix@netpoint.com.br



KRAUS & NAIMER

Uma nova geração de Seccionadoras: Série KF

Esta nova geração de chave seccionadora pode ser descrita como a mais flexível em sua categoria. A nova série KF possui capacidade de interrupção de 16A a 32A e capacidade de comutação até 690 V conforme IEC 947. O novo bloco de contatos possui sistema rotativo de alta vida mecânica, precisão e confiabilidade. **Informações:** vendas@krausnaimer.com.br



KRON

Medidor de qualidade de Energia

A Kron Medidores apresenta seu novo Medidor de Qualidade de Energia ELSPEC G4000 Black Box. Características principais: Medição de todos os parâmetros elétricos, inclusive flicker (com a exclusiva medição de fast flickering), variações de curta duração (sag/swell), ordem e transientes de até 16µs. **Informações:** nmilani@kron.com.br



METALTEX

Botões de comando iluminados

Os botões de comando TN2 (22mm), com corpo plástico IP65 (IEC144) são utilizados em painéis para comandos elétricos e sinalização. Estão disponíveis em modelos com diversos atuadores/cabeçotes, diversos tipos de



configurações de cores, posições de retorno, posições de atuação, número de contatos e formatos. **Informações:** www.metaltex.com.br

MICTTER

Placas de Circuitos impressos para eletroeletrônica

A MICTTER Circuitos Impressos, uma das maiores fabricantes de PCI do Brasil, é especializada na fabricação de placas em fibra de vidro simples face, dupla face e multilayer. A empresa também conta com uma estrutura Express, focada em clientes com necessidades de prazos reduzidos de entrega. **Informações:** www.mictter.com.br



MINIPA

Mini-Alicate Amperímetro Digital ET-3320

Alicate digital compacto, com apenas 155x50x25mm, é leve, pesando cerca de 95g. Projetado exclusivamente para medida de baixa corrente DC/AC até 200°, com resolução de 10mA. A garra suporta condutores com até 21mm de diâmetro e está classificado como Categoria II 300V de segurança. **Informações:** www.minipa.com.br



MULTIWAY

Rack de alta densidade em alumínio naval

Rack de alta densidade para locais que necessitem de um grande volume de cabos e principalmente em instalações cat6E. Estrutura principal em alumínio naval de 2mm. Passa

cabos em ABS. Organizador horizontal central de 1 à 4U ou superior. Base de fixação em chapa de aço galvanizado. Pintura eletrostática. **Informações:** www.multiwayrod.com.br



NATIONAL

Controladores programáveis para Automação

Os Controladores Programáveis para Automação da National Instruments aliam a confiabilidade e robustez dos CLPs, a capacidade computacional dos PCs, flexibilidade de hardware personalizado e uma arquitetura de software aberta. A utilização dessa plataforma resulta em redução de tempo e custos. **Informações:** rogério.rodrigues@ni.com



NUTSTEEL

Luminária 'Ex' com alojamento Modelo NE 850

A NE 850 é uma luminária a prova de explosão fabricada em liga de alumínio copper-free de alta resistência mecânica. Possui globo de vidro borossilicado, resistente a choques térmicos e impactos, além de soquete reforçado de porcelana antibratório. **Informações:** www.nutsteel.com.br



ODU

Conector SPC com travamento push-pull

A nova linha de conectores SPC

(Single Pole Connector) da ODU possui conexão tipo lamela (mais de 30 pontos de contato) e sistema de travamento tipo push-pull. Principais vantagens: segurança e confiabilidade na conexão pelo sistema push-pull e possibilidade de passagem de alta voltagem. **Informações:** www.odu.de



PENTAIR TAUNUS

Painel Modular PROLINE®

A linha PROLINE® é um sistema projetado em bitolas 2,0mm para proteger da sujeira, umidade e outros contaminadores os equipamentos elétricos e eletrônicos em ambientes industriais. São fabricados em bitola 12 (2,65mm), laterais em bitola 16 e fechamentos em bitola 16 para painéis com porta simples. **Informações:** www.taunus.com.br



PROVOLT

Solução inteligente para carga de baterias

Carregador de baterias eletrônico é um equipamento de alta performance que garante um processo de carga confiável, com desempenho superior às tecnologias atualmente no mercado. O processo é controlado por microprocessadores DSP que analisam o estado da bateria e respondem com ciclos de carga rápida. **Informações:** www.provolt.com.br



PSP BRASIL

Lançamento da Atoz PP-050

A PSP Brasil, representante da holandesa Dima, está lançando no Brasil a máquina Atoz PP-050, pick&placement para pequenas e médias produções e protótipos com capacidade de 4500 cph (tac time), vision on the fly, feeders inteligentes. Posiciona chips de 0402 até BGA's de 45mmX 45mm. **Informações:** www.pspbrasil.com.br



RITTAL

Ri4Power: solução para baixa tensão

Desenvolvido pela Rittal, o Ri4Power é uma solução ideal e eficiente para pequenas, médias e grandes empresas dos setores industriais, comerciais e residenciais, com desempenho assegurado por ensaios do conceito TTA, de acordo com a norma NBR IEC 60439-1 e a Norma Regulamentadora NR-10. **Informações:** www.rittal.com.br

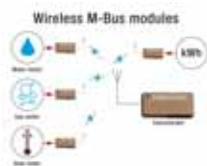


RS DO BRASIL

Rádio RC1140-MBUS2 para comunicação sem fio

Wireless M-Bus é um novo padrão de comunicação sem fio específico para medidores de eletricidade, gás, água e calor utilizando rádios de curto alcance em 433MHz. A RS do Brasil comercializa o módulo de rádio RC1140-MBUS2 fabricado pela Radiocrafts (Noruega)

que tem embutido todo o protocolo M-Bus. **Informações:** vendas@rsdobrasil.com.br



SHOP ELECTRIC

Linha de identificadores

A Shop Electric possui uma linha completa para identificação de fios cabos e componentes, terminais, conectores, trilhos, fixadores adesivos, termostatos e aquecedores, presa cabos, gravação em placa ABS e anilhas, além de sistema de identificação de alta velocidade por termo transferência. **Informações:** www.shopelectric.com.br



SIEMENS

Equipe especializada em Energia Eólica

Líder mundial em energia renovável, a Siemens destaca na FIEE a Energia Eólica. A empresa estruturou no Brasil uma equipe especializada no atendimento técnico e comercial para oferecer produtos e soluções na área. A Siemens está alinhada com a estratégia nacional de incentivo ao uso de energias limpas. **Informações:** www.siemens.com.br



SKA

QC Pro: software para projetos elétricos

Software para projeto e manutenção de quadros de comando,

o QC Pro facilita e agiliza os trabalhos de criação e estruturação de projetos elétricos. Dá maior confiabilidade à documentação gerada e realiza a maior parte das tarefas manuais de forma ágil, segura e precisa. **Informações:** www.ska.com.br



SOB SCHURTER

Gabinete Plástico Interface-Terminal

A linha de gabinetes Interface-Terminal é um sistema de diversas combinações, constituído por uma base e uma parte superior. Em aplicações móveis, a base é em versão fechada ou com compartimento de bateria para cinco pilhas 1,5V (AA). O design "flat" do gabinete proporciona uma operação confortável do produto. **Informações:** www.sob-brasil.com



SULTECH

Registrador para análise de redes elétricas

O registrador de grandezas elétricas ST9600R, da Sultech Sistemas Eletrônicos, destinado à análise de redes elétricas, mede e registra todos os parâmetros incluindo componentes harmônicos até a 49ª. Pode ser fornecido com sensores de corrente fixos ou flexíveis. Memória para 48.000 registros. **Informações:** www.sultech.com.br



SUPRATEC

Agulhas de contato INGUN

A Supratec representa a fabricante alemã de agulhas de contato INGUN, líder mundial em seu segmento. Com mais de 10.000 modelos diferentes de agulhas, podem, ainda, desenvolver o item de sua necessidade a partir de cinco peças. Para melhor atender os nossos clientes, disponibilizamos o nosso site. **Informações:** www.supratec.com.br



TESSIN

Lâminas Magnéticas de Aço Silício

Há 33 anos no Brasil, na fabricação de Lâminas Magnéticas de Aço Silício e Laminado a frio, para transformadores, reatores, motores elétricos, linha automotiva e aerogeradores eólicos. Confeccionamos ferramentas progressivas e moldes de injeção de alumínio. Efetuamos serviços de corte tesoura rotativa e recozimento. **Informações:** vendas@tessin.com.br



TREETECH

Software de monitoramento Sigma4web

O Sigma4web é um software de monitoramento e avaliação online das condições operativas de transformadores e disjuntores



de alta tensão, disponibilizando via Internet, diagnósticos, prognósticos e recomendações para a manutenção dos equipamentos. **Informações:** comunicacao@treotech.com.br

VEEDER ROOT

Encoder incremental série B58N

Produzido no Brasil, o encoder incremental série B58N é um equipamento robusto, compacto e muito flexível. Com várias opções de construção mecânica, é oferecido nas versões eixo sólido, vazado, passante ou expansivo, além de variedade de flanges e suportes. Oferece o máximo em qualidade, precisão e confiabilidade. **Informações:** dicinfo.icg@veeder.com



WOODWARD

Controlador easYgen™ 3200, na FIEE 2009

O easYgen™ 3200 é um controlador de Grupos Geradores da Woodward para operação com múltiplas unidades, versátil, que pode ser adaptado para várias aplicações. É capaz de controlar até 32 Grupos Geradores com divisão de cargas ativas e reativas em uma rede com seqüenciamento automático. **Informações:** vendas@woodward.com



Abinee faz parceria com a Fundação COGE

O objetivo é oferecer às associadas da Abinee, fabricantes de materiais e equipamentos para o setor elétrico, a assinatura, a preços especiais, das Fórmulas COGE®

As Fórmulas COGE®, hoje em número de 262, são ferramentas de fundamental importância para atualização de preços dos materiais e equipamentos utilizados pelo setor elétrico brasileiro. Agora, podem ser acessadas pelas associadas da **Abinee** a preços promocionais, fruto de um Convênio entre esta Associação e a Fundação COGE.

Segundo Rogério Morgado, Diretor Executivo da Fundação COGE, a representatividade da **Abinee** junto ao setor elétrico é fundamental para a difusão das Fórmulas entre suas associadas, para que possam utilizar a melhor ferramenta existente no setor para viabilizar as negociações comerciais.

Elaboradas originalmente em 1983, dentro do projeto intitulado Diretrizes para Reajustamento de Preços, que visava facilitar as

negociações entre as empresas do setor elétrico e seus fornecedores, passou, ao longo do tempo, por diversas atualizações.

Mais recentemente, o Comitê de Suprimentos da Fundação COGE, do qual participam representantes de empresas de toda a cadeia do setor elétrico, por intermédio do GT Fórmulas COGE, que contou com a participação também da **Abinee**, efetuou a mais nova atualização, introduzindo novos materiais e equipamentos empregados pelo setor elétrico.

Em 2007 e 2008, o GT avaliou cada uma das fórmulas, atualizando-as e tornando-as mais próximas da realidade do mercado de materiais e equipamentos elétricos.

Ao mesmo tempo, a Fundação COGE contratou a FGV - Fundação Getúlio Vargas - para um reestudo de novos indicadores, bem

Exemplo de composição de Fórmula COGE:			
FC5	ALICATE DE COMPRESSÃO	0,40 x MO + 0,30 x PI + 0,30 x PAF	
Nº da Fórmula	DESCRIÇÃO DO MATERIAL	Peso	Série
5	ALICATE DE COMPRESSÃO	0,40	MO
		0,30	PAF
		0,30	PI
↓	↓	↓	↓
Número da fórmula	Descrição genérica do material ou grupo de materiais	Percentual representatividade/ peso da série na composição da fórmula (totalizando 100%)	Código da série histórica composta por índices mensais que combinadas compõem as fórmulas (fonte: FGV)

como para o fornecimento de índices específicos para atender as Fórmulas COGE®.

Hoje, as Fórmulas são utilizadas e muito bem aceitas por fornecedores, concessionárias do setor elétrico e órgãos do governo.

“As Fórmulas COGE® estão hoje adquirindo novas funções além da atualização de preços de contratos. Estão servindo, também, para que as empresas façam uma análise detalhada dos preços de toda a cadeia, inclusive dos insumos básicos. São instrumentos de valor para as empresas do setor eletroeletrônico para negociação com seus fornecedores de matérias-primas”, concluiu Rogério Morgado.

Principais benefícios aos assinantes das Fórmulas COGE:

- Acesso via internet ao valor da atualização calculada através das Fórmulas, em um determinado período, utilizando indicadores oficiais da economia, preparados especialmente pela FGV-Fundação Getúlio Vargas, e selecionados para aplicação nas Fórmulas COGE®;
- Possibilidade de impressão de planilha oficializando a consulta, contendo o número do processo, nome da empresa, data da consulta, número da Fórmula COGE® solicitada, período do cálculo da atualização, resultado encontrado e identificação da pessoa que fez a consulta;
- Acesso, além do valor da atualização do período calculado através das Fórmulas COGE® à variação do IPCA, IGPM e Dólar Comercial do Banco Central, no mesmo período, proporcionando uma melhor visão comparativa e gerencial do mercado;
- Visão das tendências de mercado do preço das matérias primas componentes da fabricação de equipamentos e materiais, sempre que aqueles valores se deslocarem do valor esperado pela economia;
- Acesso às Fórmulas COGE® via Internet, de forma prática e segura;

- Obtenção das Fórmulas COGE® atualizadas anualmente, específicas para o Setor Elétrico;
- Atualizações mensais dos indicadores no período, feitas automaticamente no site, via consulta;
- Disponibilização das atualizações mensais, no início do mês subsequente;
- Redução de custos com cálculos em suprimentos;
- Redução significativa do risco de erros nos cálculos das atualizações;
- Utilização de ferramenta mais precisa na atualização de preços;
- Comentários orientativos disponíveis na consulta;
- Melhor gerenciamento do processo.

Fundação COGE

A Fundação COGE, que completou 10 anos de existência, é uma entidade jurídica de direito privado, sem fins lucrativos, cuja missão é promover o aprimoramento da gestão empresarial e da cultura técnica do setor elétrico, realizando atividades de pesquisa, ensino, consultoria e desenvolvimento institucional.

Constituída em 05 de novembro de 1998 na cidade do Rio de Janeiro, a Fundação COGE reúne em seu quadro 63 empresas públicas e privadas do setor de energia elétrica, responsáveis, em seu conjunto, por mais de 90% de toda a eletricidade gerada, transmitida e distribuída no Brasil.

Como se tornar Assinante

O processo de adesão ao produto Fórmulas COGE®, inclui a assinatura de um documento de liberação de senhas e o pagamento da taxa anual de adesão. Mais informações: Gerência de Coordenação de Comitês da Fundação COGE - formulascope@fundacao.org.br ou (21) 3973-8480/3973-8477.

Estudo revela qual o sistema **mais econômico** para tomar banho

Em abril, o Grupo de Chuveiros da Abinee - GCA - e o CIRRA (Centro Internacional de Referência em Reuso de Água), entidade vinculada à Escola Politécnica da USP, divulgaram o relatório parcial do estudo “Avaliação do consumo de insumos em chuveiro elétrico, chuveiro híbrido, aquecedor a gás, aquecedor solar e aquecedor de acumulação elétrico”

O estudo, apresentado pelo coordenador do projeto, professor Ivanildo Hespanhol, e pela responsável pela pesquisa, Simone May, revela que o chuveiro elétrico e o sistema híbrido (que utiliza coletores solares de baixo custo com chuveiro elétrico na ponta) são as opções mais econômicas para se tomar um banho, quando levado em consideração o gasto com energia elétrica ou gás e água. “Este estudo visa eliminar algumas pré-concepções em relação a este tema”, disse Hespanhol.

Os dados apontados nos primeiros três meses de pesquisa mostram que tanto um banho de oito minutos com chuveiro elétrico como com o sistema híbrido custa R\$ 0,22 contra

R\$ 0,35 do aquecedor solar, R\$ 0,58 do aquecimento a gás e R\$ 0,78 do aquecedor de acumulação elétrico (boiler). Ou seja, os banhos aquecidos por coletores solares, a gás ou boiler elétrico são, respectivamente, 59%, 164% e 255% mais caros do que com chuveiro elétrico.

Se levada em consideração uma família de quatro pessoas, em que cada uma toma um banho por dia, quem optar pelo chuveiro elétrico terá um gasto mensal com insumos (energia elétrica e água) de R\$ 26,40; quem escolher o sistema de coletor solar vai gastar R\$ 15,60 a mais (R\$ 42,00); e para quem usar o aquecedor a gás irá desembolsar R\$ 43,20 a mais por mês (R\$ 69,60).

Economia no consumo de água

O professor afirma que um dos principais fatores que fazem essa equação pender para o lado do chuveiro elétrico é a economia no consumo de água, segundo ele, uma das *commodities* mais valiosas nos dias atuais.

De acordo com o estudo, o chuveiro elétrico apresentou um consumo de 4 litros de água por minuto contra 8,7 litros do solar (consumo 118% maior), 9,1 do sistema a gás (mais 128%) e 8,4 do boiler elétrico (+110%). O sistema híbrido (solar com chuveiro elé-

Custo por banho de 8 minutos (água, energia elétrica e gás)	
Sistema de Aquecimento de água	Custo por banho de 8 minutos (R\$)
Chuveiro Elétrico (média dos dois pontos)	0,22
Solar	0,35
Gás	0,58
Híbrido (solar + chuveiro elétrico)	0,22
Boiler	0,78

fonte: CIRRA

trico), mais uma vez, apresentou um desempenho semelhante ao chuveiro elétrico, com gasto de 4,1 litros de água por minuto.

Outro dado apontado pelo estudo diz respeito à água que é perdida no início de cada banho até se atingir a temperatura ideal. No caso do chuveiro elétrico, o desperdício de água é igual a zero, enquanto no sistema solar ou boiler a perda é de 5 litros, No aquecedor a gás, a perda é de 4,5 litros.

Em relação ao custo de aquisição e instalação dos aparelhos, todos os sistemas apresentaram valor significativamente maior em relação ao chuveiro elétrico. No caso do sistema solar o acréscimo é de 12.948%, o boiler (5.884%), o sistema de aquecimento a gás (2.948%) e o sistema híbrido (2.765%).

Opção pelo sistema híbrido

Apesar do custo de instalação do sistema híbrido ser maior que o do chuveiro elétrico isoladamente, Simone May, responsável pela pesquisa, destacou este sistema como o melhor, por ser menos poluidor e apresentar equilíbrio no consumo de energia e água. “Pelos resultados obtidos no primeiro trimestre do ano, podemos dizer que o sistema híbrido é a melhor solução, pois permite a utilização do chuveiro elétrico nos dias nublados e a economia de energia nos dias de sol”, concluiu.

Segundo o coordenador do Grupo de Chuveiros da Abinee, Carlos Alexandre Cella, a pesquisa vem suprir a ausência de trabalhos feitos no Brasil que abordem a questão dos sistemas de aquecimento de água. “Este estudo mostra que o chuveiro elétrico não é o vilão que muitos afirmam ser”, disse.

A Abinee entregou o trabalho para autoridades do governo federal como forma de contribuir com os estudos que estão sendo realizados para decidir sobre sistema de aquecimento de água que será utilizado nas residências populares a serem construídas no âmbito do programa **Minha Casa, Minha Vida**.

Metodologia do Estudo

Para a realização deste estudo, foram instalados seis pontos de banho no vestiário dos funcionários da USP (dois pontos com chuveiros elétricos, um com aquecedor a gás, um alimentado por sistema solar, um híbrido (solar de baixo custo com chuveiro elétrico no ponto de uso), e um aquecedor de acumulação elétrico (boiler). Todo consumo de água, de energia elétrica e de gás está sendo medido através de modernos medidores e os dados estão sendo enviados ao computador do CIRRA para a consolidação dos dados.

Durante um ano, esses funcionários voluntários divididos em grupos tomarão banhos (sem nenhum tipo de restrição sobre abertura maior ou menor do registro, tempo de banho, posição de chave seletora de temperatura etc.) nos pontos determinados. A cada três meses, os grupos revezarão de um ponto para outro.

“Os resultados revelados até agora, que mostram o desempenho dos sistemas de aquecimento de água nos primeiros três meses deste ano, são bastante representativos, visto que tivemos um janeiro mais frio e um fevereiro e março mais quentes, o que acaba refletindo o cenário anual. Mesmo assim, continuamos com o estudo pelos próximos nove meses”, completou o professor Ivanildo Hespanhol.



Custo mensal para uma família de quatro pessoas (cada pessoa toma um banho por dia)	
Sistema de Aquecimento de água	Custo mensal para família de 4 pessoas (R\$)
Chuveiro Elétrico (média dos dois pontos)	26,40
Solar	42,00
Gás	69,60
Híbrido (solar + chuveiro elétrico)	26,40
Boiler	93,60

fonte: CIRRA

Produtos "*parecem*" todos iguais.

Você acha que a diferença entre eles está só no preço?



Com os materiais elétricos está acontecendo a mesma coisa.

Qualidade que garante a sua segurança
é a maior diferença entre eles.

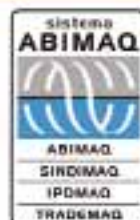
NÃO SE DEIXE ENGANAR.

Exija produtos originais. Você e o Brasil sairão ganhando.

Uma campanha:

ABREME
Associação Brasileira dos Revendedores
& Distribuidores de Materiais Elétricos

abnee



Acesse o site:

www.produtoseguro.com.br



ABB

Robô IRB 4600 para manipulação

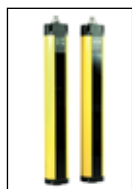
A ABB acaba de lançar o robô IRB 4600, que pode ser aplicado na manipulação de peças, descarga de injetoras, solda a arco, polimento, rebarbação, corte a laser, corte a jato d'água etc. O robô chega a obter ciclos até 20% mais rápidos em relação aos seus precursores e está disponível em versões que suportam cargas de 20, 40, 45 e 60 kg. Pode ser montado sobre o piso, inclinado em 15°, sobre uma plataforma de uma injetora, por exemplo, alcançando peças até 1,735m abaixo dele e, até mesmo, invertido.



ATI

Telesupervisão UTR8000/GRaPHIC

A UTR8000/GRaPHIC é utilizada para aplicações de supervisão e comando remotos em redes subterrâneas e subestações. Fornece informações do status operacional dos equipamentos supervisionados, permitindo a rápida manutenção e contribuindo para a maior disponibilidade no fornecimento de energia. A UTR8000/GRaPHIC possui fácil manutenção e grande expansibilidade, utiliza diversas tecnologias de comunicação e várias possibilidades de encapsulamento.



ACE SCHMERSAL

Novas séries de cortinas e grades de luz

A ACE Schmersal, fabricante de produtos para automação e sistemas de segurança industrial, lança novas linhas de cortinas e grades de luz de segurança; entre elas, as séries SLC/SLG 220 IP69K e SLC/SLG 420 IP69K utilizadas em vários setores industriais para a segurança do operador, máquina e processo produtivo. As cortinas SLC/SLG 220 IP69K protegem uma área de 175 a 1675 mm de altura e resoluções de 30 e 80 mm. Para a série SLC/SLG 420 IP69K, estes valores são 170 a 1770 mm (área de altura protegida) e 14 e 30 mm (resolução).

CARDAL

Economia de Água e Energia

A Cardal inova mais uma vez lançando a Ducha Potenza Digital com Temperatura Estabilizada. Agora, tornou-se possível ajustar a temperatura do banho (25 °C a 40 °C) conforme sua necessidade. Além disso, depois de selecionada, a temperatura ficará estabilizada durante todo o período do banho, mesmo se houver aumento ou diminuição da temperatura ou do volume de água através do registro. Esta tecnologia, ao longo de um ano, pode proporcionar uma economia de até 40% na conta de energia.



ADVANTECH

EKI-4654R: switch Ethernet gerenciável

O Grupo de Automação Industrial da Advantech apresenta o EKI-4654R, um switch Ethernet gerenciável compatível IEC 61850-3 para aplicações de automação. O certificado IEC 61850-3 assegura imunidade ambiental e EMI dos dispositivos de rede usados em subestações e permite que seja interconectado com grande quantidade de dispositivos, proporcionando aplicativos de consistência em poder e energia confiáveis.

Possui 24 portas 10/100Base-T Ethernet e duas slots 1000Base-T/ SFP e diversos tipos de cartões de FO compatíveis.



CEITEC

Entrega de lote de chips desenvolvido no Brasil

A CEITEC S.A. entregou, em 30 de abril, o maior lote de chips já desenvolvidos no Brasil. Foram 15 mil chips GBL entregues à Altus. O circuito integrado será utilizado na linha de controladores programáveis, chamada Série Ponto, para automação industrial. O chip foi o primeiro desenvolvido no Brasil em grande volume. As peças foram criadas, desenhadas, transformadas em produto e comercializadas pela CEITEC. O produto é fruto do know-how da CEITEC, que traduziu o know-how da Altus em sistemas para o chip.



ALCATEL-LUCENT

Contratos na China e parceria na Índia

O primeiro contrato foi fechado com a China Mobile, no valor de US\$1 bi. Serão oferecidas soluções GSM/EDGE e TD-SCDMA, além de produtos para transmissão, redes óticas e microondas, roteadores de serviços, plataformas de aplicativos e serviços. Com a China Telecom, o valor é de US\$700 mi, e serão fornecidos equipamentos de rede 3G CDMA/EV-DO e os demais produtos já mencionados. Na Índia, a empresa criou uma joint venture com a Bharti Airtel, que tem compromisso com a melhoria no atendimento de seus clientes na região.



CIS

Lançamento: leitor/gravador Smart Port RF

O Smart Port RF é um leitor e gravador compacto de cartões sem contato, para o mercado de OEM e Desktop. É ideal para aplicações de controle de acesso, ponto, estacionamento, bilhetagem, carteira eletrônica, armazenamento de dados (data logger) e outros. Disponível em três versões, Standard - escrita e leitura. EMU 1 - somente leitura (ideal para controle de acesso) e EMU 2, leitura automática de um campo específico do cartão (configuração para substituição de leitores de cartão magnético e códigos de barras).



COMTEX



Linha de câmeras térmicas

Para ajudar os clientes a terem o melhor em tecnologia, a Comtex, primeira fabricante nacional de soluções para videomonitoramento inteligentes, trouxe para o mercado brasileiro a linha de câmeras térmicas da maior fabricante mundial do gênero, Flir Systems/IR Systems. A imagem térmica possibilita visualizar uma pessoa ou animal a partir do calor emitido pelo próprio organismo. Pelo fato de que tudo gera calor, as câmeras térmicas de segurança podem enxergar tão bem à noite quanto durante o dia, sem iluminação suplementar.

CP

Lançamento do nobreak UNIK

Nobreak trifásico, operando na faixa de médio porte, nas potências entre 7,5 a 20 kVA, é especialmente indicado para aplicações críticas que necessitam alta confiabilidade. Único de sua categoria sem transformador, o UNIK garante elevado rendimento e economia sem igual, tudo isso com baixíssimo ruído sonoro. Além de compacto, seu design ergonômico atende a fundamentos do Ecodesign e garante ao equipamento uma posição única na linha de soluções CP Eletrônica. Mais uma vez a tecnologia e a qualidade CP mostram a sua cara.



CONDUMAX



Melhores fornecedores de 2008

As empresas do grupo Condumax Incesa foram destacadas, em 2008, por concessionárias de energia, com prêmios que comprovam sua excelência como fornecedoras. Os prêmios são o reconhecimento da qualidade dos produtos, cumprimento dos prazos e suporte técnico aos clientes. O Grupo Condumax Incesa foi eleito pelo Grupo Endesa Brasil como "O melhor dos melhores" de 2008. A Condumax já havia sido escolhida em março, como fornecedor destaque na Light, e a Incesa foi eleita fornecedor destaque pela Elektro.

DATAKOM

Plataforma Multiserviço DM800

A Plataforma Multiserviço DM800, em seus modelos DM830 e DM880, poderão receber uma nova placa para as funções de mapeamento de tráfego Gigabit Ethernet sobre a rede SDH. A interface HC8GBE permite a implementação de voz, vídeo e dados com alta confiabilidade, além de funcionalidades avançadas de qualidade de serviço como Qos Hierárquico. A nova placa possui interfaces baseadas em SFPs, permitindo a instalação de interfaces elétricas sobre cobre e ópticas de curto e longo alcance.



Fórmula SERVIÇOS

REDE DE ASSISTENCIA TÉCNICA A NÍVEL BRASIL;

Especializada em gerenciamento de atendimento à garantia de produtos de informática, disponibilizando mais de 800 pontos no país.

SERVIÇOS EM TI.

Atendimento em campo e laboratório capacitado para reparos em circuitos eletrônicos de equipamentos de informática, incluindo automação comercial e industrial.

Consulte: www.formulaservicos.com.br

Gestão de Rede de assistência técnica : 11 – 2575-1375

Serviços em TI e Laboratório especializado : 11 – 2283-1014

**FÓRMULA SERVIÇOS, mais de 10 anos prestando serviços para a ABINEE.
Uma história de sucesso!**





DELL

Versátil de notebook Inspiron 15

A Dell traz o Inspiron 15, modelo versátil de notebook, ideal para entretenimento e conectividade. Projetado para combinar um visual *clean* e elegante com excelente desempenho e preço acessível, o Inspiron 15 possui tela LCD de 15,6", perfeita para assistir a filmes. O equipamento pode ser configurado de acordo com as necessidades do consumidor e está disponível em quatro cores e diversas opções de configurações pelo site da Dell. Preço a partir de R\$ 1.899,00, com frete incluso.



ECIL

Medidores eletrônicos de energia

A Ecil informática, em parceria com a Bandeirante Energia, desenvolveu uma família de medidores eletrônicos de energia, inteligentes, aderentes ao conceito de Smart Grid. A família de medidores compreende modelos monofásicos 2 e 3 fios, bifásico e trifásicos classe 2% e THS classe 0,5 %. Apresentam funcionalidades de combate a fraude, medição de corrente de neutro, corte/religamento remoto e comunicação sem fio. Utiliza a tecnologia Zigbee, aderente ao Profile "Smar Energy", para comunicação sem fio.



DEWALT

Três modelos de motores a gasolina

A DeWalt, uma marca Black & Decker, lança três modelos de motores a gasolina 4 tempos de alta performance: DW650LAG, DW90LAG e DW13LAG. De fácil acionamento, consomem menos combustível, poluem menos e são mais duráveis. Contam ainda com desenho OHV - Over Head Valve (válvulas encabeçadas) -, filtro de gasolina em linha, válvula de combustível por solenóide e controle de velocidade. Completam os diferenciais, um escape supersilencioso e um sensor que desliga o motor automaticamente quando está com baixo nível de óleo.



ELETROMAR

Novo sistema de ar condicionado de precisão Liebert

Para atender à demanda dos gestores de TI, que mostram preferência por produtos que ajudam a reduzir o consumo de energia nos grande data centers, a Emerson Network Power lançou uma unidade de ar condicionado de precisão à água gelada, tecnologicamente reforçada, que oferece maior economia de energia. O Liebert CW™ é um sistema de climatização de precisão, nas configurações upflow e downflow, com capacidade de refrigeração de até 181 kW. Oferece climatização de precisão e controle de umidade de acordo com as necessidades dos data centers.



DIGITRON

Família PCWARE de placas-mãe ampliada

Respondendo à demanda dos usuários por motherboards que atendam com qualidade e excelente custo/benefício, a Digitron ampliou sua Família PCWARE de placas-mãe. Além das aplicações básicas, a linha vai atender o mercado corporativo e os que necessitam de mais performance, como os *gamers*. O primeiro modelo é o IPM 31, posicionado como *entry level*, que utiliza o chip set Intel G31, oferecendo suporte a processadores Core 2 Quad e a até 2GB para memória RAM. A família PCWARE é certificada para Windows VISTA.



EMERSON

Parceria com Scopus para instalar nobreaks

A Emerson Network Power, líder global em assegurar a continuidade da operação crítica - Business-Critical Continuity™ -, firmou parceria com a Scopus, que tem mais de 140 pontos de atendimento no Brasil, para a instalação de no-breaks monofásicos Liebert de 6, 10 e 20 kVAs. A Scopus - experiente no fornecimento de serviços de TI, atendendo clientes de vários segmentos, como Bradesco, Correios, Porto Seguro e Dell -, será responsável pela instalação de toda a linha de UPS Monofásicos Liebert, em todo o país.



DW DO BRASIL

Tecnologia ao alcance de todos

DW do Brasil, distribuidora oficial da Avipro, criada em outubro/2005, tem a finalidade de atuar no mercado nacional, importação e exportação de produtos de informática, montagem e industrialização de produtos eletrônicos (Microcomputadores; Notebooks; Monitores de Vídeo e Gabinetes). A sede, localizada em Varginha-MG, possui uma área produtiva de 4.500m², com projeto de ampliação para nova área própria de 20.000 m², possui protocolo de intenções junto ao governo de MG e também PPB junto ao Governo Federal.



ENGETRON

Errata: Na edição passada, pagina 31, a foto publicada não era do novo gerente de relacionamento Brasil da Engetron, Ailton Vasconcelos, mas sim do Diretor Comercial e de Marketing da empresa, **Anderson Coutinho**, que convida a todos os associados da Abinee a visitarem o estande da Engetron na FIEE, de 1 a 5 de junho, no Anhembi, em São Paulo. "Atendimento vip e flexibilidade marcarão nossa atuação na feira, onde receberemos nossos parceiros e clientes com satisfação", diz.



Esos

Inovação em sintonia com o meio ambiente

A ESOS Technology acredita que a inovação e o desenvolvimento tecnológico devam ocorrer em harmonia com o Meio Ambiente. Nossos laboratórios já incluem processos de engenharia para desenvolver projetos, protótipos e produtos em linha de montagem com menor desperdício de material, utilizando *Lead-Free* (isento de chumbo) e em conformidade com a diretiva RoHs. Venha conhecer como adequar seus produtos, linhas de produção e novos projetos dentro dessas diretivas. O cuidado com o meio ambiente é compromisso de todos.

FESTO

Garra Robusta HGDT-F

Com o dobro de força quando comparada à tradicional HGDT, a Garra HGDT-F de três dedos é robusta e precisa e pode ser utilizada mesmo sob condições severas, pois o ar de bloqueio protege as garras das impurezas e dos líquidos refrigerantes. Possui diversas opções de fixação e fácil integração em sistemas multiteixo da Festo por meio de conjuntos de adaptadores. Disponível em opções com guia com buchas deslizantes, com ranhuras em T, mordentes e corpo em pares.



EXATRON

Sensor de Presença microcontrolado SPTØNI

O Sensor de Presença de Teto Microcontrolado SPTØNI possui comutação por graduação em tensão elétrica < 50 V aumentando a vida útil das lâmpadas e do sensor. Contém grande imunidade a interferências emanadas e induzidas. Comanda todos os tipos de lâmpadas, é Bivolt automático, cobertura 360°, alcance 7 m (altura de 2,4 m), regulagem de tempos, fotocélula e sensibilidade (por *jumper*), proteção por fusível. Instalação tanto sobreposta quanto embutida no mesmo produto.



FORCE LINE

Gerenciador de Energia Elétrica

A Force Line desenvolveu a real solução para a proteção de seus eletrodomésticos e eletroeletrônicos. Os aparelhos poderão ficar ligados sem a preocupação das altas e baixas voltagens ou quedas de fases, pois eles serão desligados automaticamente, evitando a queima. O Gerenciador monitora seus equipamentos mesmo na sua ausência e será ligado após a estabilização da energia. Ideal para geladeira, freezer, TV, áudio e muitos outros. Fácil de instalar. É só colocar direto na tomada.



Nossos Diferenciais
Atendimento personalizado, flexibilidade e versatilidade na prestação dos serviços

Depto. Contábil

Classificação e escrituração contábil

Elaboração de balanços, balancetes e outros demonstrativos

Emissão de livros Diário e Razão

Depto. Fiscal

Classificação e escrituração fiscal

Elaboração e entrega de obrigações acessórias

Emissão de livros fiscais

Obtenção de certidões negativas

Depto. Pessoal

Elaboração de folha de pagamento

Processamento de admissões, demissões, alterações de cargos, salários, etc.

Entrega de obrigações acessórias (RAIS, CAGED, DIRF, etc.)

Depto. Societário

Abertura de empresas

Alterações em contratos sociais

Encerramento de empresas



FULL GAUGE

Controlador de temperatura TC-900Ri power

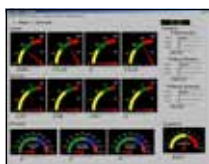
Controlador de temperatura para congelados com potente relé de 16A que comanda diretamente compressores de até 1HP, dispensando uso de contatora. Possui fonte de alimentação chaveada, saída para degelo com capacidade de corrente de 10A, além de ter disponível o contato Normalmente Fechado (NF), permitindo que os ventiladores do condensador sejam desligados quando o degelo for realizado por gás quente. Apresenta, também, filtro digital, o qual tem a finalidade de simular um aumento de massa no sensor do ambiente (S1).



FURUKAWA

Solução ITMAX para mercado de Data Center

A Furukawa desenvolveu uma solução específica para o melhor desempenho e a máxima segurança das redes de missão crítica. Trata-se da Solução ITMAX, formada por linhas de produtos de última geração do fabricante que trazem diversas vantagens para o cabeamento estruturado nos Data Centers, como alta disponibilidade, modularidade, performance, gerenciamento, segurança, melhor utilização do espaço físico e eficiência operacional.



IMS

PowerView: para monitoramento remoto

A IMS Power Quality é uma empresa moderna e inovadora que investe constantemente em novas tecnologias. Seu departamento de P&D projeta inovações para atender e superar as expectativas e necessidades de eficiência energética do mercado. Entre as novidades está o PowerView, sistema destinado a monitorar remotamente e automatizar o uso de equipamentos de análise de qualidade de energia elétrica. O sistema foi desenvolvido integrado com os multimedidores da IMS, e, também, com equipamentos de outros fabricantes na rede.



LG

Novos Monitores W53 Full HD SMART

A LG, líder em monitores, traz mais uma inovação em sua linha de produtos. A nova série W53, com tamanhos que variam de 18,5 a 23 polegadas, possui índice de contraste 50.000:1 (DFC) e tempo de resposta de até 2ms, o que proporciona uma excelente qualidade de imagem. Os monitores trazem como diferencial o conjunto completo de funções *smart* ou inteligentes. O brilho automático, que ajusta o brilho do monitor conforme a luz do ambiente, reduzindo a sensação de vista cansada causada pela longa exposição em frente ao computador.

LORENZETTI

Nova linha LorenRound

Transformada em ambiente de estar, a cozinha atual tem sido projetada para atender a um novo perfil de consumidor, que busca soluções originais e práticas. Seguindo esta tendência, a Lorenzetti, após o lançamento do misturador monocomando LorenKitchen, com saída para água filtrada, ideal para cozinhas com ilhas gourmets, inova mais uma vez ao lançar a linha LorenRound. Com *desing* que resgata a simplicidade do desenho levemente arredondado, o destaque é o misturador monomix com saída independente para água filtrada.



METALTEX

Sensores fotoelétricos para detecção de objetos

Os sensores fotoelétricos para detecção de objetos por feixe de luz e reflexões ópticas são sensores fabricados com a mais alta tecnologia, que atendem a diversos tipos de necessidades. Destaque para a linha PN, com sistema de fixação por rosca em ângulo de 90° e comprimento inferior a 32 mm a partir da lente do sensor. O sensor PN, com tamanho reduzido e conexão por conector M12, possui 3 modelos: reflexão difusa (distância de até 40cm), retroreflectiva (distância de até 2m) ou barreira (distância de até 20m).



MOTOROLA

Smartphone personalizável MOTO A3100

O MOTO A3100 é um smartphone 3G Touchscreen, totalmente personalizável e que organiza os relacionamentos sociais e profissionais do usuário. Tem tela de 2,8 polegadas e atalhos com ícones, HSDPA, Wi-Fi, Bluetooth estéreo e GPS. A tela ainda pode ser personalizada com o Windows Mobile 6.1 Professional, que permite que fotos e informações sejam carregadas de forma fácil e rápida. Oferece uma das melhores experiências de conectividade, integrando aplicações e serviços já pré-carregados e conexão às principais redes sociais.



NAMBEI

Cabo Nambeinax Flex HEPR 90°C 1KV

Recomendados para instalações fixas de luz e força em prédios residenciais, comerciais e industriais, em circuitos de distribuição, circuitos terminais e para linhas subterrâneas de energia em baixa tensão. O cabo Nambeinax Flex HEPR 90°C 1kV, com seção 2,5mm² a 300,00mm², nas cores preto, azul-claro e verde, fabricado pela Nambei Fios e Cabos, possui condutor formado por fios de cobre nu, têmpera mole, encordoamento com formação classe 4 e classe 5 e isolamento em composto termofixo (HEPR) 90°C.



das associadas



OKI

Nova linha de impressoras econômicas

Para atender ao mercado de pequenas e médias empresas, a OKI Printing Solutions, uma das principais empresas de soluções de impressão do mundo, lança a linha de impressoras B400, linha composta por três modelos com grande versatilidade, mais recursos e facilidades para melhorar o desempenho de impressão e aumentar a produtividade. Principais características: velocidade de impressão de até 30 páginas por minuto; alto índice de resolução; e a capacidade de imprimir até 70 mil páginas/mês, com qualidade e desempenho superior.

POSITIVO

Lançado Mobo com modem 3G integrado

A Positivo Informática e a Vivo lançaram no mercado brasileiro o netbook Mobo 3G 2060 com um modem de acesso à internet banda larga embutido. O modelo é vendido nas lojas da Vivo com uma oferta diferenciada: gratuidade de 90 dias para acesso ilimitado ao serviço de internet para degustação. Pesando pouco mais de 1 kg, o Mobo 3G vem na cor branca, equipado com processador Intel Atom N270, com 1 GB de memória RAM (expansível até 2 GB) e capacidade de armazenamento em disco rígido de 160 GB.



PIAL LEGRAND

Novidades Linha Pialplus

A Pial Legrand está lançando três novidades na linha Pialplus, que aliam tecnologia e inovação. A placa Gloss, com duplo acabamento que valoriza o design e garante aspecto de modernidade ao produto. Já os bornes automáticos, disponíveis em interruptores e pulsadores, facilitam a instalação dos cabos, pois dispensam o uso de parafusos. A conexão do fio no borne é simples e rápida e o travamento é automático. A linha também passa a oferecer identificadores de tensão (127V~ e 220V~) em todas as tomadas de 10 e 20 Amperes.



PPC SANTANA

Última fase do fornecimento para África do Sul

A PPC Santana, maior empresa fornecedora de soluções em isoladores de porcelana do mundo, inicia a fase final do fornecimento para o projeto de interconexão em 765 kV para a Eskom, concessionária de transmissão de energia da África do Sul. Iniciado em 2007, o projeto, de \$ 24 milhões, de interconexão em 765 kV tem dois objetivos: ampliar a capacidade de escoamento de 5000 MW e reforçar o sistema elétrico daquele país. Estão sendo construídos 1500 km de linhas de transmissão entre as cidades de Gauteng e Western Cape.



**Locação mensal a partir de
R\$ 125,00
Consulte nosso site**

Locamos multifuncionais, impressoras, copiadoras, fax e scanner, com os suprimentos e a manutenção inclusos no contrato



Trabalhamos com suprimentos a laser compatíveis aos originais, nossa qualidade é constantemente aprimorada oferecendo produtos confiáveis e com ótimos preços, trazendo assim economia de até 50% para sua empresa.



Imagens meramente ilustrativas

**Temos orgulho de trabalhar na
BR SUPRIMENTOS**



ASSOCIADO ABINEE QUE
FECHAR CONTRATO CONOSCO
NOS MESES DE
JUNHO E JULHO DE 2009,
GANHA UMA IMPRESSORA
XEROX PHASER 3117

Tel.: 2281-1414

www.brsuprimentos.com.br



PROQUALIT

Antena externa para celular

A Proqualit, com a marca Pro-eletronic, acaba de lançar uma

linha de antenas externas para celular PQAG-9012. O produto vem resolver o problema de intermitência de sinal em áreas distantes dos transmissores. Trata-se de uma excelente solução para a situação onde se identifica a presença do sinal do celular e a comunicação não se concretiza com qualidade. Utilizada com o kit adaptador é ótima solução para locais bloqueados como lugares fechados, chácaras, sítios e fazendas.



PRYSMIAN

Nova linha de cabos de Instrumentação

A Prysmian amplia sua linha de cabos de Instrumentação e disponibiliza duas novas versões ao consumidor: BIC300 e BC300. A versão BIC300, Blindagem Individual e Coletiva, protege contra os ruídos do ambiente fabril e impede o fenômeno conhecido como crosstalk (interferência entre um par ou terna do mesmo cabo). Já o BC300, Blindagem Coletiva, reduz a interferência que o ambiente industrial pode causar no sinal que está sendo transmitido. Os cabos são fabricados nas seções de 0,5 a 1,5 mm².

Os cabos são fabricados nas seções de 0,5 a 1,5 mm².



ROCKWELL

Controlador MicroLogix 1400

Com o lançamento do MicroLogix 1400, a Rockwell Automation está ampliando a família MicroLogix Allen-Bradley de controladores programáveis. Ele é adequado

para aplicações gerais em máquinas industriais, automação predial e sistemas HVAC (aquecimento, ventilação e ar condicionado), bem como máquinas usadas nas indústrias alimentícia, farmacêutica e de bebidas. O MicroLogix 1400 é indicado, também, para máquinas comerciais e aplicações que utilizam o sistema SCADA (controle supervísório e aquisição de dados).



ROMAGNOLE

Selo da Abrinq e Pacto Global

A Romagnole Produtos Elétricos S.A., tradicional fabricante de produtos para distribuição de energia, acaba de receber da Fundação Abrinq o selo de Empresa Amiga da Criança. A empresa também formalizou junto à ONU sua adesão ao Pacto Global. Para a direção da Romagnole, essas conquistas oficializam filosofias e práticas socioambientais que acompanham a empresa desde 1962, quando iniciou suas atividades pautada no respeito ao ser humano e ao meio ambiente.

A empresa também formalizou junto à ONU sua adesão ao Pacto Global. Para a direção da Romagnole, essas conquistas oficializam filosofias e práticas socioambientais que acompanham a empresa desde 1962, quando iniciou suas atividades pautada no respeito ao ser humano e ao meio ambiente.

SAMSUNG

Iniciativa pioneira traz TVs de LED

A Samsung lançou, no final de abril, sua linha 2009 de produtos de Eletrônicos de Consumo. Na ocasião, foram apresentados os novos modelos de TVs de LCD e Plasma, Blu-Ray, DVDs, home theaters, câmeras fotográficas digitais, filmadoras e mini systems. E, para reforçar seu pioneirismo em oferecer as principais tecnologias ao mercado brasileiro, a empresa lançou as TVs de LCD com tecnologia LED, com design *ultra-slim* e consumo de energia até 40% menor.



SCHNEIDER ELECTRIC

VitaWatt, proteção contra curtos-circuitos

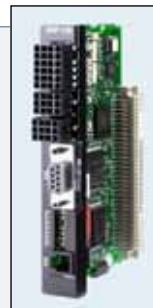
O VitaWatt, sistema de proteção integrado contra sobrecargas e curtos-circuitos, tem como principal função proporcionar segurança às pessoas e instalações elétricas. Com um investimento de aproximadamente 4,8 milhões de euros, o produto é destinado a habitações de pequeno e médio porte, com cerca de 60 m², e também pode ser utilizado em comércios e flats com até oito saídas para circuitos elétricos parciais. Com tamanho reduzido, o produto é instalado de forma rápida, simples e segura. O custo do VitaWatt varia de R\$ 180 a R\$ 250.



SEW

Controladores MOVI-PLC® advanced

Para aplicações com exigências maiores, a SEW possui a linha de controladores MOVI-PLC® advanced. Devido à eficiência de seu processador e à memória com maior capacidade, possibilita o controle de até 64 conversores. É equipado com portas serial RS485, Can Open, USB e Ethernet; possui a versão DHF41B com interface FiledBus, protocolo para rede ProfiBus e DeviceNet. Tem flexibilidade na programação com vários tipos linguagem; indicação de estado do PLC e da rede Fieldbus; e utilização de entradas/saídas remotas com até 512 entradas.



SIEMENS

Nova linha de soft starters compactos

As novas chaves de partida suave SIRIUS 3RW30 realizam a partida suave de aplicações simples como bombas, compressores e esteiras para motores de até 55 kW/380 V. São extremamente fáceis de operar, ajustando apenas tensão e tempo de partida. As novas chaves possuem, ainda, sistema de bypass incluso, reduzindo a potência dissipada durante sua operação, proteção de sobrecarga interna, monitoramento de falhas e a patenteada função de balanço de polaridade para o perfeito controle do motor.



SISGRAPH

Impressora 3D de menor custo do mercado

A Sisgraph traz ao Brasil a nova impressora 3D uPrint, da Stratasys. O novo equipamento cria modelos totalmente funcionais em termoplástico ABSPlus direto de um projeto CAD. A impressora não requer ambientes especiais e pode ser utilizada em um pequeno escritório tradicional. A uPrint é indicada principalmente para designers, projetistas, arquitetos e engenheiros. A grande vantagem é a possibilidade de o usuário identificar falhas de concepção antes da fase de produção, o que gera economia de tempo e dinheiro.

SONY ERICSSON

Parceria inédita com a Microsoft

Pela primeira vez, Sony Ericsson e Microsoft estão juntas no desenvolvimento de um projeto. Acaba de chegar ao mercado o XPERIA X1, smartphone com teclado QWERTY e painel multitoque que utiliza o sistema operacional Windows Mobile 6.1 Professional. O objetivo das empresas é atender à crescente demanda de convergência entre negócios e entretenimento. Outra parceria: a Sony Ericsson foi nomeada como o fabricante do telefone celular oficial da Copa do Mundo de 2010, que acontece na África do Sul.

SMS

Power Vision II: até 10 horas de autonomia

A SMS Tecnologia Eletrônica lança a linha Power Vision II, composta por *nobreaks* inteligentes de potências de 2200VA e 3000VA, indicados para equipamentos de informática, áudio e vídeo. Com 10 tomadas de conexão, os nobreaks Power Vision II oferecem sete níveis

de proteção e contam com conector para módulo de bateria externa. Dessa forma, é possível garantir até 10 horas de autonomia para uma estação de trabalho completa (PC on board com monitor LCD de 17" e uma impressora jato de tinta).

SUNLAB

Lamped Powerlux®

As Lamped Powerlux® são potentes emissores de luz SMD, base em alumínio, adaptada à rosca E27 e driver. Instalações AC de 90 a 270 Volts, 50 ou 60 Hz. Possuem baixo consumo, alta durabilidade, aumento da autonomia e redução de trocas, e proporcionam alto retorno de investimento. Cores variadas de luz, sem o uso de filtros. Iluminação decorativa, sinalização e efeitos. O estado da arte em luz, por emissores em estado sólido, revolucionando e viabilizando novos conceitos, projetos e reformas em instalações já existentes.

Directa
Auditores

www.directaauditores.com.br

34 Anos de Credibilidade

- Auditoria & Assurance
- Consultoria Tributária e Societária
- Avaliações de Ativos e de Empresas
- Auditoria de Sistemas e TI

- Finanças Corporativas
- Auditoria de Recuperação de Lucros
- Terceirizações e Auditorias Internas
- Consultoria em Controladoria
- Governança Corporativa

Matriz: Rua Vergueiro, 2016 - 8º e 9º And. - Cep 04102-000 - VI. Mariana - SP - Fone (11) 2141-6300

São Paulo

Curitiba

Porto Alegre

Recife

Rio de Janeiro



TECNOVALE

Pioneira no desenvolvimento de Wave Pallets

Wave Pallets, desenvolvidos e fabricados pela Tecnovale, são dispositivos que visam o aumento de produtividade e qualidade na montagem das Placas de Circuito Impresso. São resistentes a 300°C-ESD. Algumas das vantagens dos Wave Pallets: largura padronizada da linha de soldagem; proteção SMD-botton, soldando somente PTH; maior proteção da placa durante o processo de inserção manual; exposição de uma área menor da placa ao fluxo; possibilidade de se adicionar fixadores de componentes.

UNICOBA

Novas baterias recarregáveis Unipower

O Grupo Unicoba acaba de lançar no mercado nacional pilhas e baterias recarregáveis com sua tradicional marca, a Unipower. Os novos produtos são produzidos em Níquel Metal Hidreto (NiMH), liga de metal não tóxico que ameniza o impacto ambiental. Além de possuir maior vida útil, permitindo cerca de 400 cargas, e uma alta corrente de descarga, vantagens que superam as pilhas e baterias convencionais, pois geram uma considerável economia de tempo e dinheiro.



TS SHARA

A força vem do Norte

A TS Shara encerra o segundo bimestre do ano com crescimento na venda de *nobreaks* na região norte do país. Os destaques foram os Estados de Rondônia, Pará e Roraima onde as vendas de equipamentos de proteção de energia aumentaram em 50%. Além das frequentes quedas de energia, consequência das fortes chuvas desse período, o bom desempenho da empresa é resultado de investimentos em capacitação, treinamento de funcionários e estratégias de distribuição para atender o mercado.

VOGES

Nova linha VTop: motores de alta eficiência

Em comemoração aos 70 anos da produção do primeiro motor elétrico brasileiro, o Grupo Voges lança a linha de motores trifásicos VTop. Mais eficiente e projetada para atender à nova legislação sobre eficiência energética (Lei nº 10.295/2001), a linha VTop apresenta menor custo operacional, compromisso com a sustentabilidade e maior produtividade. Ao novo design, com a caixa de ligação de topo, a linha VTop soma características que já são marca registrada da Voges Motores. O VTop possui um sistema de ventilação otimizado.

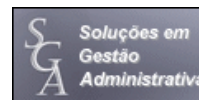


CURSOS E SEMINÁRIOS

ABERTOS PARA ASSOCIADAS E NÃO ASSOCIADAS



Cadastro Crédito e Cobrança.....23/06/2009
Contabilidade para não Contadores.....30/06/2009
Retenções de Impostos na Fonte.....02/07/2009
Gestão Estratégica de Estoques.....14/07/2009



Gestão com o Lucro.....24 e 25/06/2009
Formação do preço de venda.....01 e 02/07/2009
Marketing Estratégico.....08 e 09/07/2009
Minimizando riscos trabalhistas.....22 e 23/07/2009

EXCLUSIVO PARA ASSOCIADAS



Governança Corporativa.....18/06/2009



PLR- Participação nos Lucros e Resultados..25/06/2009

Local dos Cursos e Seminários: Espaço Abinee - Av. Paulista, 1439 - 6º andar - São Paulo - SP

Informações: 11 2175.0022

A **CHINA** nova potência global

A China chegou em 2008 ao terceiro lugar no ranking das maiores economias do mundo e poderá ocupar o segundo posto até o fim de 2010, graças ao impacto da crise global sobre o agonizante Japão. A rapidez da emergência do país que vivia isolado há pouco mais de 30 anos não tem paralelo na história. Em 2005, a China era a sétima maior economia do mundo e, desde então, deixou para trás Itália, França, Inglaterra e Alemanha.

O mundo assiste assombrado à emergência de uma nova potência que não se parece em nada com as que a antecederam. Desde que iniciou seu processo de reforma e abertura econômica, em 1978, a China se integrou economicamente ao mundo e não é exagero dizer que foi o país que mais se beneficiou da globalização. O antigo Império do Meio deverá se transformar na maior potência comercial do planeta até 2010, ao mesmo tempo em que amplia seus investimentos ao redor do mundo, em uma nova onda de internacionalização de sua economia.

Mas a adoção das regras de mercado e o engajamento na globalização foram feitos com “características chinesas” e não acabaram com o enorme poder de interferência do Estado em vários aspectos da vida do país. As diferenças entre o modelo chinês e o ocidental ficaram evidentes na atual crise financeira, que teve impacto mais reduzido na China do que no restante do mundo.

As autoridades de Pequim não se deixaram seduzir pelas pressões em favor da

liberalização do fluxo de dinheiro e mantiveram controle sobre a conta de capitais. Também não se renderam à privatização do sistema financeiro e todos os grandes bancos do país continuam a ser estatais. Estas instituições desempenharam um papel fundamental na implementação do pacote de estímulo de US\$ 585 bilhões anunciado pelo governo em novembro e concederam nos últimos meses volumes recordes de crédito para financiar os projetos previstos no plano.

Diante do resultado positivo das medidas, integrantes do Partido Comunista passaram a ressaltar as vantagens da “economia socialista de mercado” - nome oficial do modelo chinês - em comparação ao capitalismo ocidental. Em particular, eles evidenciam a capacidade do Estado de mobilizar recursos e definir prioridades em tempo recorde. Afinal, não há necessidade de aprovação de medidas pelo Congresso, não há contestações pelo Ministério Público, liminares do Poder Judiciário nem reportagens independentes na imprensa, entre outros “inconvenientes” do regime democrático. Eventuais prejudicados não têm a quem recorrer e os mecanismos de supervisão e fiscalização não são eficazes o bastante para evitar favorecimentos ou corrupção.

A força do Estado chinês também se revela nas imensas empresas estatais do país, que são o principal braço do processo de internacionalização por meio de investimentos no exterior. Das 29 companhias chinesas que apareciam na lista de 2008 das 500



maiores do mundo elaborada pela Fortune, apenas quatro não eram estatais - e tinham sede em Hong Kong. As restantes 25 eram controladas por Pequim ou por alguma das províncias do país. São essas companhias que estão saindo pelo mundo em busca de negócios que garantam o suprimento de matérias primas e energia para alimentar a espetacular expansão chinesa.

A China também é uma potência particular pela sua estrutura social. No início do século 21, 55% dos chineses ainda vivem na zona rural, com uma renda per capita não muito acima do US\$ 1 ao dia definido pelo Banco Mundial como linha de pobreza. A emergência do país é tão rápida que se tem a impressão de que diferentes tempos históricos convivem em seu território. Enquanto os camponeses ainda trabalham a terra com arado manual, os ricos das cidades viajam ao exterior e frequentam shoppings de luxo onde compram bolsas Prada e ternos Armani.

A incorporação dessa imensa população rural ao mercado consumidor é um dos maiores desafios diante das autoridades de Pequim, que tentam transformar a demanda doméstica no principal motor de cres-

cimento da economia, em substituição aos investimentos e às exportações. O aumento da capacidade de consumo dos chineses está na agenda do Partido Comunista desde o início da década, mas ganhou urgência depois que a crise global afetou a máquina de exportação chinesa e reduziu o espaço para a expansão de investimentos.

Antes de aumentar seus gastos, os chineses querem ter certeza de que não precisarão poupar para enfrentar despesas com saúde, educação e aposentadoria, o que exige a construção de um sistema de seguridade social no país. A China comunista não tem aposentadoria rural e apenas uma minoria dos trabalhadores urbanos recebe o benefício. Também não possui um sistema de saúde público e gratuito. Todas as despesas médicas têm que ser pagas e só uma parcela ínfima da população tem seguro saúde. Construir uma rede de proteção social é uma das principais tarefas diante do Partido Comunista e ela não é nada trivial em um país de 1,3 bilhão de pessoas.

Cláudia Trevisan é correspondente do jornal "O Estado de S.Paulo" em Pequim e autora do livro "China - O Renascimento do Império" (editora Planeta). Também escreveu "Os Chineses" (editora Contexto), que chegará às livrarias em julho.

A percepção dos contribuintes diante do novo Aviso Prévio Indenizado

Halley Henares Neto e Leandro Bonadia Fernandes - Henares Advogados Associados

Diferentemente do que acontecia no País em um passado não muito distante, hoje os Contribuintes sabem, e muito bem, o que está sendo feito com eles. E é justamente essa mudança de percepção que vem gerando tamanha indignação de toda a opinião pública sobre a instituição de mais um tributo, de mais uma majoração da carga tributária: a Contribuição Previdenciária sobre o aviso prévio indenizado.



Halley Henares

Revigorada pelo Decreto nº 6.727/09, essa Contribuição representa mais um arrocho da já quase insuportável carga tributária brasileira. Com o propósito de gravar os valores pagos pelas empresas a título de aviso prévio indenizado, essa Contribuição impacta de forma implícita, porém direta, sobre os custos das empresas, procurando desestimular seus processos de demissões.

Por mais nobre que possa parecer a medida, o fato é que o problema do desemprego não pode ser combatido com a criação de novos tributos, sobretudo em um momento econômico mundialmente conturbado.

Essa situação demonstra a falta de sensibilidade do Governo Federal, não somente porque as empresas já não suportam mais a elevada carga tributária, mas, sobretudo, porque procura tratar o problema a partir do efeito e não da causa, ignorando a real necessidade das empresas redimensionarem seus custos para sobreviverem.

As consequências deste cenário são muito negativas, pois procurar conter as demissões desta forma é como procurar represar a água de uma grande hidrelétrica em diques de papel, que rapidamente romperiam e se mostrariam ineficientes. A reintrodução da antiga tributação sobre o aviso prévio indenizado não é suficiente e eficaz para conter demissões em massa, que, como temos visto, está seguindo seu fluxo normal de acordo com as regras ditadas pela economia.

Ademais, surge outro fator negativo: como qualquer encargo salarial, a tributação em tela desestimula a aber-



Leandro Fernandes

tura de novos postos de trabalho, indo na contramão do que o próprio Governo sustenta querer priorizar, que é a busca do pleno emprego. Tomara que o Governo não faça, aqui, o mesmo que fez com o caso da política de restrição às importações, que levou o Presidente da República a reconhecer, alguns dias depois, a incoerência da medida. Se isto ocorrer, os Contribuintes já terão sofrido prejuízos.

Não bastasse a questão política e econômica, sob a ótica estritamente técnica a medida é, também, precária. Tanto a Constituição Federal quanto a Lei nº 8.212/91 direcionam a incidência da Contribuição Previdenciária exclusivamente sobre as verbas que se prestam a remunerar, retribuir o trabalho, e não sobre aquelas que na verdade compensam/indenizam um dano ou uma perda.

O artigo ora revogado do Regulamento da Previdência Social somente ratificava o entendimento dominante na jurisprudência no que concerne a não tributação das verbas de natureza indenizatória, mesmo porque, se a disposição expressa quanto a cada rubrica indenizatória fosse realmente necessária, a legitimidade da antiga redação do RPS poderia ser questionada a qualquer momento, uma vez que desprovida da respectiva fundamentação legal (a expressão “aviso prévio indenizado” foi suprimida da Lei nº 8.212/91 em 1997).

Em outras palavras, como a redação antiga do RPS apenas referendava o entendimento majoritário da jurisprudência pátria, não é um novo ato do Poder Executivo que poderá reverter o cenário jurídico pré-consolidado e legitimar a exigência da Contribuição em destaque, sob pena de afronta direta à Constituição Federal, tanto no que diz respeito ao princípio da estrita legalidade quanto em relação à independência dos Poderes, uma vez que a soberania do Poder Judiciário está sendo nitidamente atacada pela via reflexa.

Como podemos explorar menos, quando o mundo todo pede mais?



Obter cada vez mais energia de cada vez menos recursos é nossa missão perpétua.

Eficiência é a chave para uma disponibilidade excelente, confiabilidade total e, claro, responsabilidade ambiental. Basicamente, é fazer o melhor uso dos recursos e energia gerada – um princípio que aplicamos em toda a cadeia de conversão de energia para chegar a níveis totalmente novos. Nosso novo transformador de 800 kv, por exemplo, possibilita a transmissão eficiente de energia elétrica na faixa dos gigawatts em distâncias acima de 1000 quilômetros. E nosso equipamento de controle inovador é um catalisador para Smart Grids altamente eficientes, mais tolerantes a falhas e auto-regenerativos. www.siemens.com/energy

Answers for energy.

SIEMENS



Eletrobrás 

QUEM PROCURA O SELO PROCEL, ENCONTRA SEMPRE A MESMA MARCA.

A mesma empresa que gera e transmite a maior parte da energia do Brasil está por trás do Procel - Programa Nacional de Conservação de Energia Elétrica. Há mais de 20 anos, a Eletrobrás coordena esta iniciativa que vem ajudando milhões de brasileiros a evitar o desperdício.

Não por acaso, ficou mais fácil encontrar produtos que economizam a energia do país e o seu dinheiro ao mesmo tempo. De geladeiras a lâmpadas, de micro-ondas a secadores de cabelo. Afinal, além de energia, a Eletrobrás continua levando economia a todo Brasil.



Ministério de
Minas e Energia

