

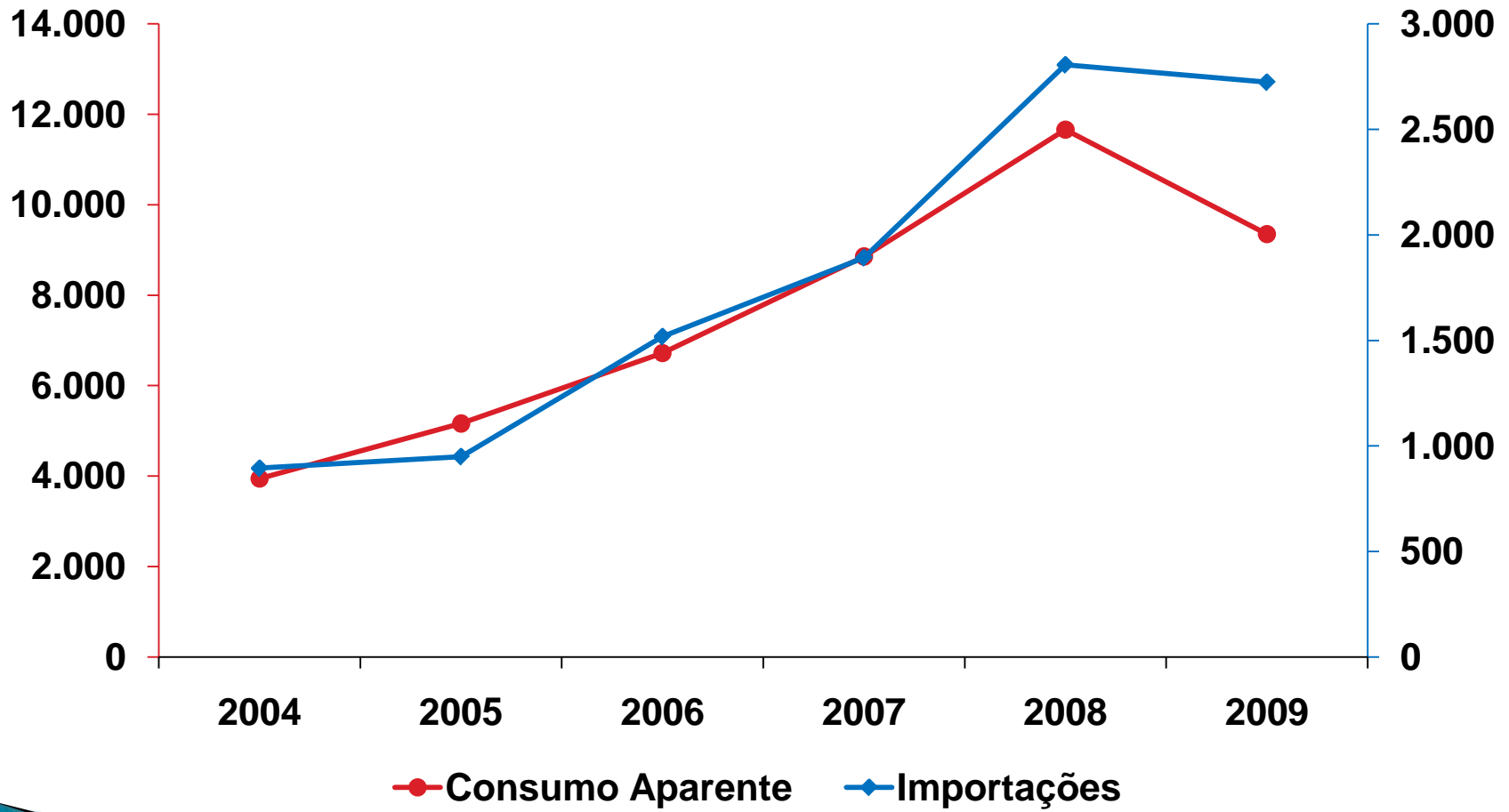
Dados de Importações de produtos das áreas de Equipamentos Industriais e Geração, Transmissão e Distribuição de Energia Elétrica

30 de junho de 2010

As importações de Equipamentos Industriais somaram US\$ 2,7 bilhões no ano de 2009, cerca de 29% do consumo aparente desses produtos.

Nos últimos anos o crescimento médio anual dessas importações foi de 25%, diante de um crescimento médio do consumo aparente interno de 19%.

Evolução das Importações X Consumo Aparente de Equipamentos Industriais (US\$ milhões)

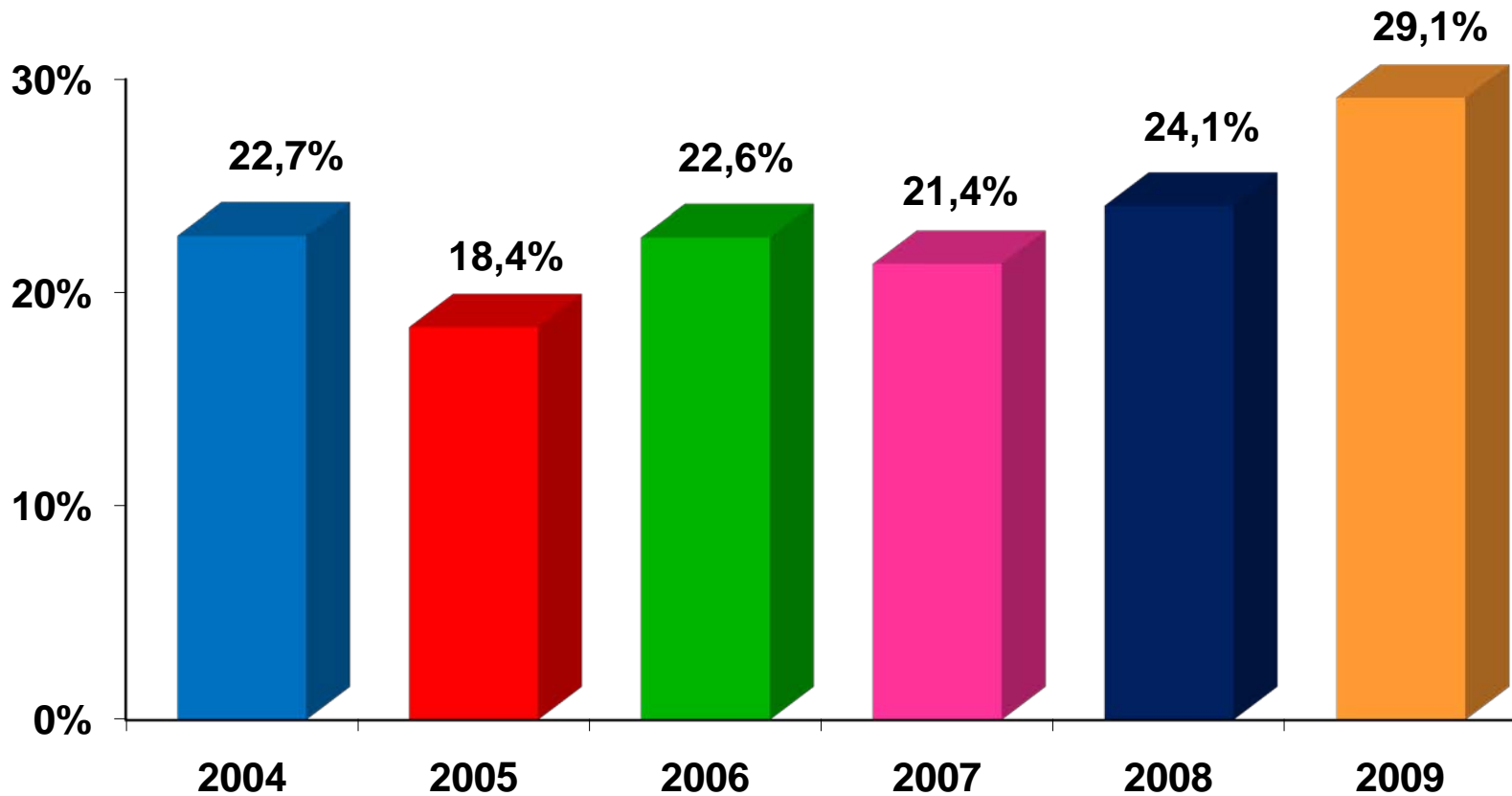


Fonte : MDIC/SECEX

Elaboração: ABINEE/DECON

A participação das importações no consumo aparente que em 2004 era de 22,7% em 2009 passou para 29,1% no ano de 2009.

Evolução das Participação das Importações X Consumo Aparente de Equipamentos Industriais (US\$ milhões)



Fonte : MDIC/SECEX

Elaboração: ABINEE/DECON

Evolução das Importações de Equipamentos Industriais (US\$ milhões)

Produtos	2004	2008	2009	Cresc. médio anual 2009 X 2004
Grupo Motogerador	87,9	243,8	549,0	44%
Acumuladores	154,2	358,7	311,5	15%
Motores e Geradores	112,3	288,1	263,3	19%
Conversores Estáticos para Acionamentos de Motores	120,3	283,2	220,1	13%
Retificadores Industriais	15,5	133,4	138,0	55%
Máquinas de Soldar	26,4	99,5	88,2	27%
Fornos Elétricos Industriais	18,4	55,3	58,8	26%
Outros Equipamentos Industriais	359,7	1.344,2	1.094,7	25%
TOTAL DA ÁREA DE EI	894,7	2.806,3	2.723,6	25%

Fonte : MDIC/SECEX

Elaboração: ABINEE/DECON

Origem das Importações de Equipamentos Industriais (Ano 2009)

8502.1319 – Outros grupos eletrog. p/motor diesel, p>375KVA, corr. altern.

PAÍSES	US\$ milhões	Quantidade em unidades
FINLANDIA	176,3	58
ESTADOS UNIDOS	36,1	298
OUTROS	15,7	600
TOTAL	228,1	956

Fonte : MDIC/SECEX

Elaboração: ABINEE/DECON

Origem das Importações de Equipamentos Industriais (Ano 2009)

8502.3100 – Outros grupos eletrog. de energia eólica

PAÍSES	US\$ milhões	Quantidade em unidades
INDIA	160,1	122
CHINA	48,5	113
OUTROS	12,5	174
TOTAL	221,1	409

Fonte : MDIC/SECEX

Elaboração: ABINEE/DECON

Origem das Importações de Equipamentos Industriais (Ano 2009)

8507.8000 – Outros acumuladores elétricos

PAÍSES	US\$ milhões	Quantidade em mil unidades
CHINA	153,2	40.176
COREIA, REPUBLICA DA (SUL)	51,1	30.746
JAPAO	19,5	8.304
TAIWAN (FORMOSA)	8,7	1.093
ESTADOS UNIDOS	7,0	704
INDONESIA	3,7	1.300
OUTROS	4,8	1.313
TOTAL	247,9	83.637

Fonte : MDIC/SECEX

Elaboração: ABINEE/DECON

Origem das Importações de Equipamentos Industriais (Ano 2009)

**8501.3110 – Motor eletr. de corrente continua,
37.5W < pot <= 750W**

PAÍSES	US\$ milhões	Quantidade em mil unidades
ESTADOS UNIDOS	18,9	50
CHINA	8,8	7.766
ALEMANHA	8,8	483
JAPAO	6,6	482
ITALIA	2,5	346
INDONESIA	2,0	247
FRANCA	1,9	11
OUTROS	6,6	483
TOTAL	56,2	9.867

Fonte : MDIC/SECEX

Elaboração: ABINEE/DECON

Origem das Importações de Equipamentos Industriais (Ano 2009)

8504.4090 – Outros conversores elétricos estáticos

PAÍSES	US\$ milhões	Quantidade em mil unidades
CHINA	62,7	15.179
ESTADOS UNIDOS	28,8	129
ALEMANHA	11,1	34
ESPANHA	6,7	1
FRANÇA	5,1	3
TAIWAN (FORMOSA)	4,3	344
TAILANDIA	2,6	351
SUIÇA	2,0	30
OUTROS	17,1	364
TOTAL	140,3	16.435

Fonte : MDIC/SECEX

Elaboração: ABINEE/DECON

Origem das Importações de Equipamentos Industriais (Ano 2009)

8504.4029 – Outros retificadores (conv. eletr)

PAÍSES	US\$ milhões	Quantidade em mil unidades
CHINA	56,3	8.460
COREIA, REPUBLICA DA (SUL)	16,8	3.248
ALEMANHA	12,2	20
ESTADOS UNIDOS	4,0	51
HONG KONG	3,7	43
OUTROS	14,0	685,5
TOTAL	107,0	12.508

Fonte : MDIC/SECEX

Elaboração: ABINEE/DECON

Origem das Importações de Equipamentos Industriais (Ano 2009)

8515.3190 – Outr. maq. apars. soldar metais, de arco/jato plasma, autom.

PAÍSES	US\$ milhões	Quantidade em unidades
ESTADOS UNIDOS	7,9	59
ITALIA	5,2	904
JAPAO	5,0	33
SUECIA	2,2	156
ALEMANHA	1,6	69
CHINA	0,9	3.814
OUTROS	1,6	110
TOTAL	24,4	5.145

Fonte : MDIC/SECEX

Elaboração: ABINEE/DECON

Origem das Importações de Equipamentos Industriais (Ano 2009)

8514.3021– Fornos de arco voltaico, industriais

PAÍSES	US\$ mil	Quantidade em unidades
ITALIA	18.656	3
ARGENTINA	5	2
CHINA	1	1
TOTAL	18.662	6

Fonte : MDIC/SECEX

Elaboração: ABINEE/DECON

Origem das Importações de Equipamentos Industriais (Ano 2009)

8419.8999 – Outs. aparelhos e dispositiv. p;/trat. mater. modif. temperat.

PAÍSES	US\$ milhões	Quantidade em unidades
FINLANDIA	24,5	218
EMIRADOS ARABES UNIDOS	20,8	1
ESPANHA	19,4	72
ESTADOS UNIDOS	17,2	8.114
INDIA	13,6	6
ALEMANHA	11,9	9.423
PORTUGAL	8,9	7
JAPAO	7,7	145
ITALIA	5,8	20.949
OUTROS	14,0	429.287
TOTAL	143,7	468.222

Fonte : MDIC/SECEX

Elaboração: ABINEE/DECON

Origem das Importações de Equipamentos Industriais (Ano 2009)

**8501.1019 – Outros motores eletr. de corrente
contínua, p<=37.5W**

PAÍSES	US\$ milhões	Quantidade em mil unidades
CHINA	28,6	38.254
JAPAO	9,8	6.624
ALEMANHA	9,6	711
ESTADOS UNIDOS	6,8	470
SUICA	4,7	986
COREIA, REPUBLICA DA (SUL)	3,7	6.728
PAISES BAIXOS (HOLANDA)	3,0	917
SUECIA	2,6	226
MEXICO	2,2	168
VIETNA	2,1	4.521
OUTROS	11,5	7.664
TOTAL	84,7	67.268

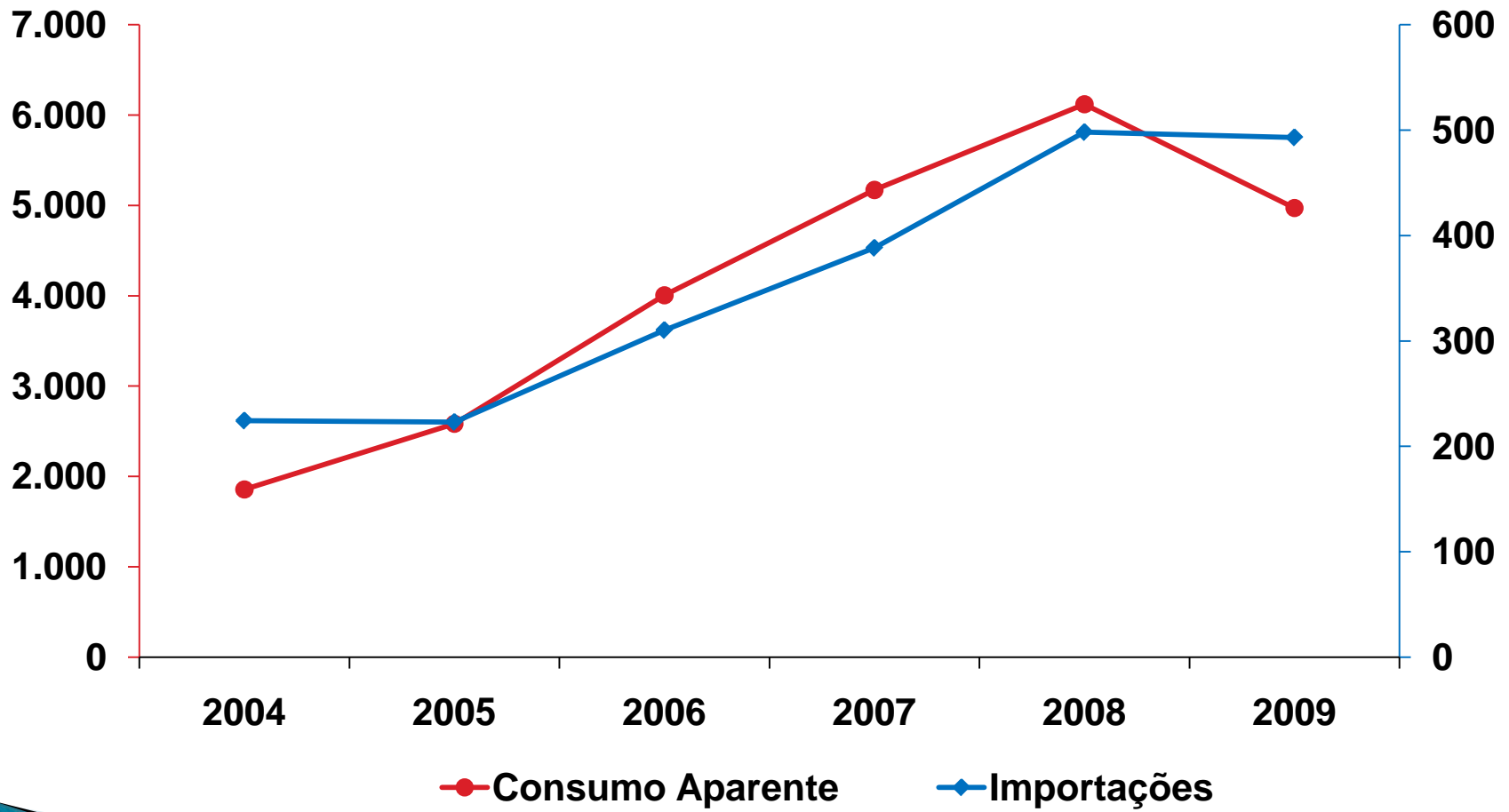
Fonte : MDIC/SECEX

Elaboração: ABINEE/DECON

As importações de Equipamentos GTD somaram US\$ 493,1 milhões no ano de 2009, cerca de 9,9% do consumo aparente desses produtos.

Nos últimos anos o crescimento médio anual dessas importações foi de 17%, diante de um crescimento médio do consumo aparente interno de 22%.

Evolução das Importações X Consumo Aparente de bens de Geração Transmissão e Distribuição de Energia Elétrica (US\$ milhões)

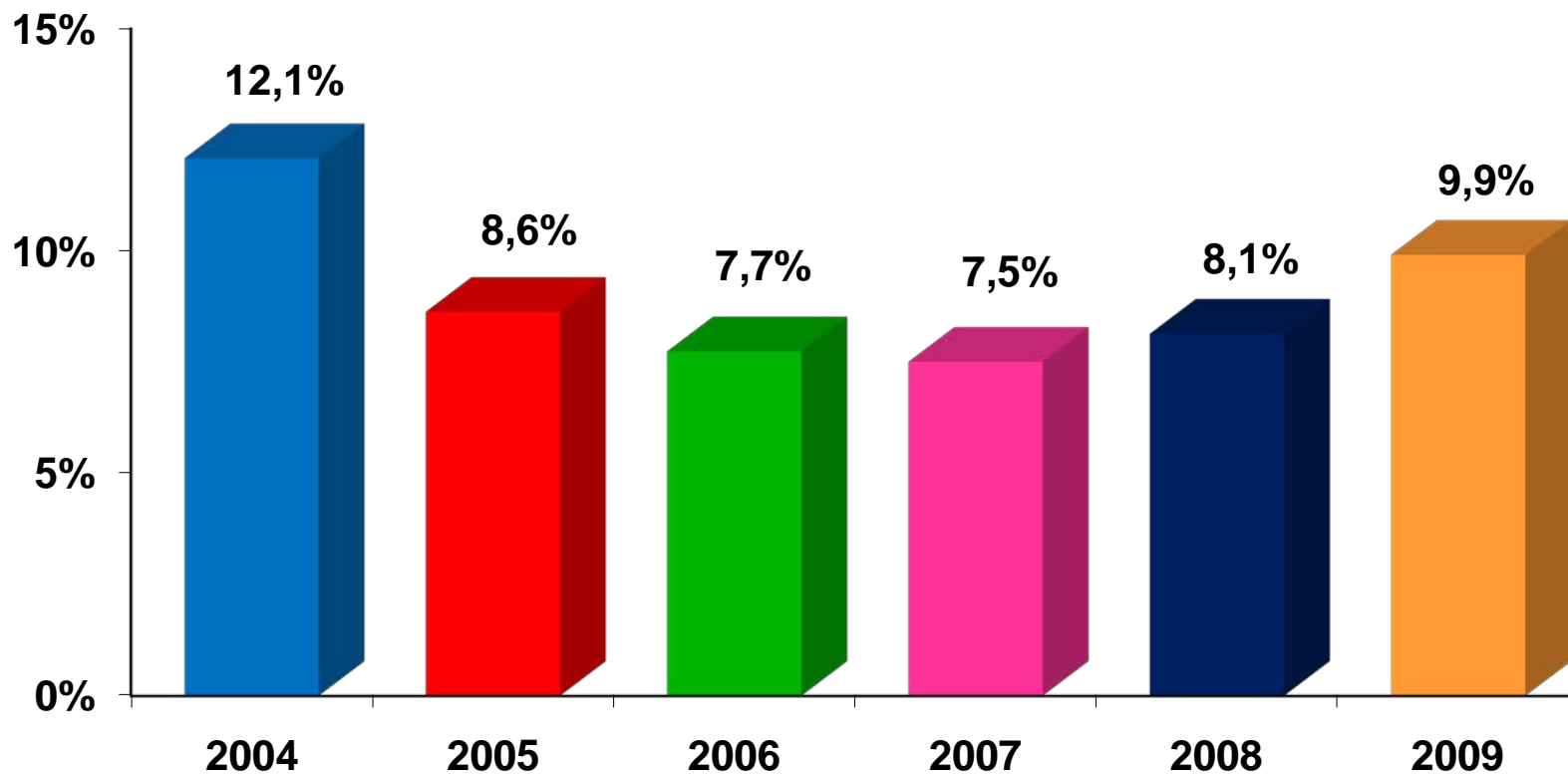


Fonte : MDIC/SECEX

Elaboração: ABINEE/DECON

A participação das importações no consumo aparente que em 2004 era de 12,1% em 2009 passou para 9,9% no ano de 2009.

Evolução das Participação das Importações X Consumo Aparente de bens de GTD (US\$ milhões)



Fonte : MDIC/SECEX

Elaboração: ABINEE/DECON

Evolução das Importações de bens de Geração Transmissão e Distribuição de Energia Elétrica (US\$ milhões)

Produtos	2004	2008	2009	Cresc. médio anual 2009 X 2004
Transformadores	72,2	156,6	148,8	16%
Seccionadores	16,8	46,2	48,3	24%
Geradores	12,1	28,8	40,0	27%
Painéis e Quadros	22,2	36,3	39,0	12%
Disjuntores para GTD	7,3	31,7	32,2	35%
Isoladores	10,0	25,7	23,9	19%
Cabos para GTD	7,6	35,1	18,3	19%
Para-raios	6,1	13,8	13,0	16%
Medidores de Eletricidade	1,5	17,2	5,6	31%
Capacitores	35,9	4,0	5,1	-32%
Fusíveis para GTD	0,6	2,2	1,4	20%
Outros GTD	32,0	100,6	117,4	30%
TOTAL DA ÁREA DE GTD	224,3	498,2	493,1	17%

Fonte : MDIC/SECEX

Elaboração: ABINEE/DECON

**8504.5000 – Outras bobinas de reatância e
de auto-indução**

PAÍSES	US\$ milhões	Quantidade em milhões de unidades
CHINA	22,9	585
JAPAO	9,2	802
COREIA, REPUBLICA DA (SUL)	6,8	448
TAIWAN (FORMOSA)	6,1	389
ALEMANHA	3,1	5
ESTADOS UNIDOS	2,3	15
OUTROS	12,0	181
TOTAL	62,6	2.425

Fonte : MDIC/SECEX

Elaboração: ABINEE/DECON

**8504.2300 – Transformador de dielétrico líquido,
pot > 10000 KVA**

PAÍSES	US\$ milhões	Quantidade em unidades
ITALIA	24,4	8
COLOMBIA	5,9	17
OUTROS	1,0	10
TOTAL	31,3	35

Fonte : MDIC/SECEX

Elaboração: ABINEE/DECON

Origem das Importações de produtos de GTD (Ano 2009)

**8504.3211 – Transformador eletr.
1 KVA < pot <= 3 KVA, p/freq<= 60HZ**

PAÍSES	US\$ mil	Quantidade em mil unidades
CHINA	13.670	2.372
OUTROS	280	13
TOTAL	13.950	2.384

Fonte : MDIC/SECEX

Elaboração: ABINEE/DECON

Origem das Importações de produtos de GTD (Ano 2009)

**8535.9000 – Outros aparelhos para interrupção, para
tensão superior a 1.000V**

PAÍSES	US\$ milhão	Quantidade em mil unidades
ALEMANHA	14,3	17.532
SUECIA	6,9	34
ESTADOS UNIDOS	4,5	102
REINO UNIDO	2,8	7
ITALIA	2,4	3.243
CHINA	1,0	37.960
FRANCA	0,7	82
ESPANHA	0,6	124
TAIWAN (FORMOSA)	0,5	41.141
OUTROS	1,3	4.248
TOTAL	34,8	104.472

Fonte : MDIC/SECEX

Elaboração: ABINEE/DECON

Origem das Importações de produtos de GTD (Ano 2009)

**8501.6400 – Geradores de corrente alternada,
pot >750 KVA**

PAÍSES	US\$ mil	Quantidade em unidades
RUSSIA, FEDERACAO DA	8.151	4
ALEMANHA	6.549	2
ESTADOS UNIDOS	6.314	49
PAISES BAIXOS (HOLANDA)	2.031	2
CHINA	834	1
OUTROS	1.953	2.249
TOTAL	25.830	2.307

Fonte : MDIC/SECEX

Elaboração: ABINEE/DECON

Origem das Importações de produtos de GTD (Ano 2009)

**8537.2000 – Quadros, etc. c/aparelhos interrup.
circuito eletr. T>1KV**

PAÍSES	US\$ milhões	Quantidade em mil unidades
ALEMANHA	6,9	151
ARGENTINA	5,9	134
ESTADOS UNIDOS	5,6	87
FINLANDIA	4,3	143
ITALIA	3,9	154
ESPANHA	2,5	114
TURQUIA	1,9	178
SUICA	1,5	17
OUTROS	3,3	94
TOTAL	35,7	1.071

Fonte : MDIC/SECEX

Elaboração: ABINEE/DECON

8535.2100 – Disjuntores, para tensão inferior a 72,5 KV

PAÍSES	US\$ milhões	Quantidade em unidades
ALEMANHA	7,9	9.152
ITALIA	6,6	3.155
AUSTRALIA	3,2	500
FRANCA	1,7	1.690
CHINA	1,5	134.778
COREIA, REPUBLICA DA (SUL)	1,1	501
SUICA	1,1	6
OUTROS	3,9	2.572
TOTAL	26,8	152.354

Fonte : MDIC/SECEX

Elaboração: ABINEE/DECON

8546.2000 – Isoladores de cerâmica p/uso elétrico

PAÍSES	US\$ milhões	Quantidade em mil unidades
CHINA	3,7	2.454
CANADA	3,3	154
INDIA	2,0	751
ESTADOS UNIDOS	1,5	59
AUSTRIA	1,2	315
ALEMANHA	1,1	71
OUTROS	4,0	762
TOTAL	16,8	4.565

Fonte : MDIC/SECEX

Elaboração: ABINEE/DECON

**9028.3019 – Outros contadores monofásicos,
p/corrente eletr. alternada**

PAÍSES	US\$ mil	Quantidade em unidades
CHINA	3.669	410.069
ESTADOS UNIDOS	20	8
ALEMANHA	7	83
OUTROS	18	159
TOTAL	3.714	410.319

Fonte : MDIC/SECEX

Elaboração: ABINEE/DECON

Origem das Importações de produtos de GTD (Ano 2009)

8536.4900 – Outros reles, 60 volts < tensão <= 1000 volts

PAÍSES	US\$ milhões	Quantidade em mil unidades
ALEMANHA	13,7	807
ESTADOS UNIDOS	13,1	286
CHINA	9,6	15.089
FRANCA	6,4	469
SUECIA	5,0	19
ESPANHA	4,0	68
TCHECA, REPUBLICA	3,3	152
FINLANDIA	2,5	3
ITALIA	2,5	290
OUTROS	10,8	2.741
TOTAL	70,8	19.924

Fonte : MDIC/SECEX

Elaboração: ABINEE/DECON