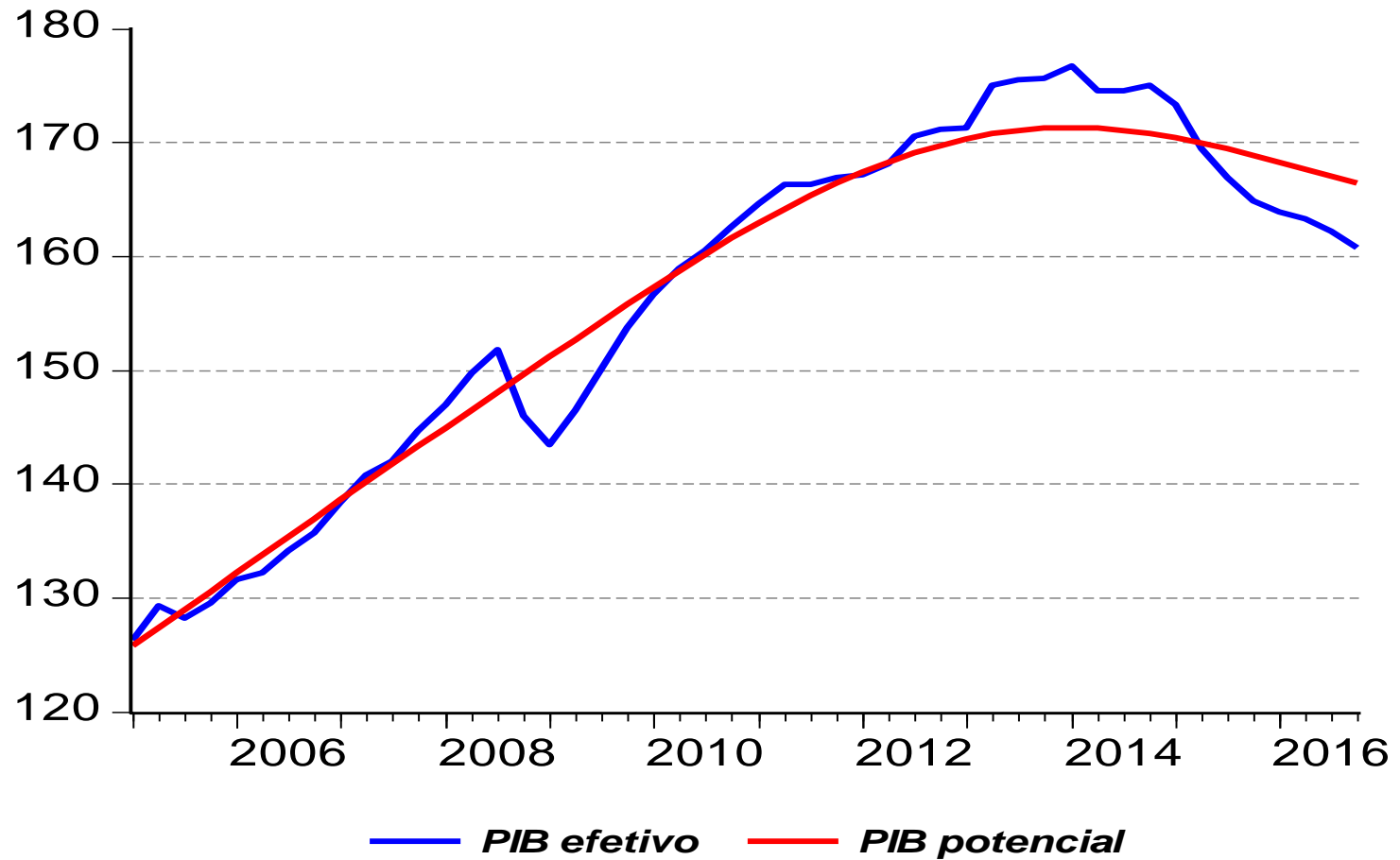


ABINEE  
Conjuntura Econômica

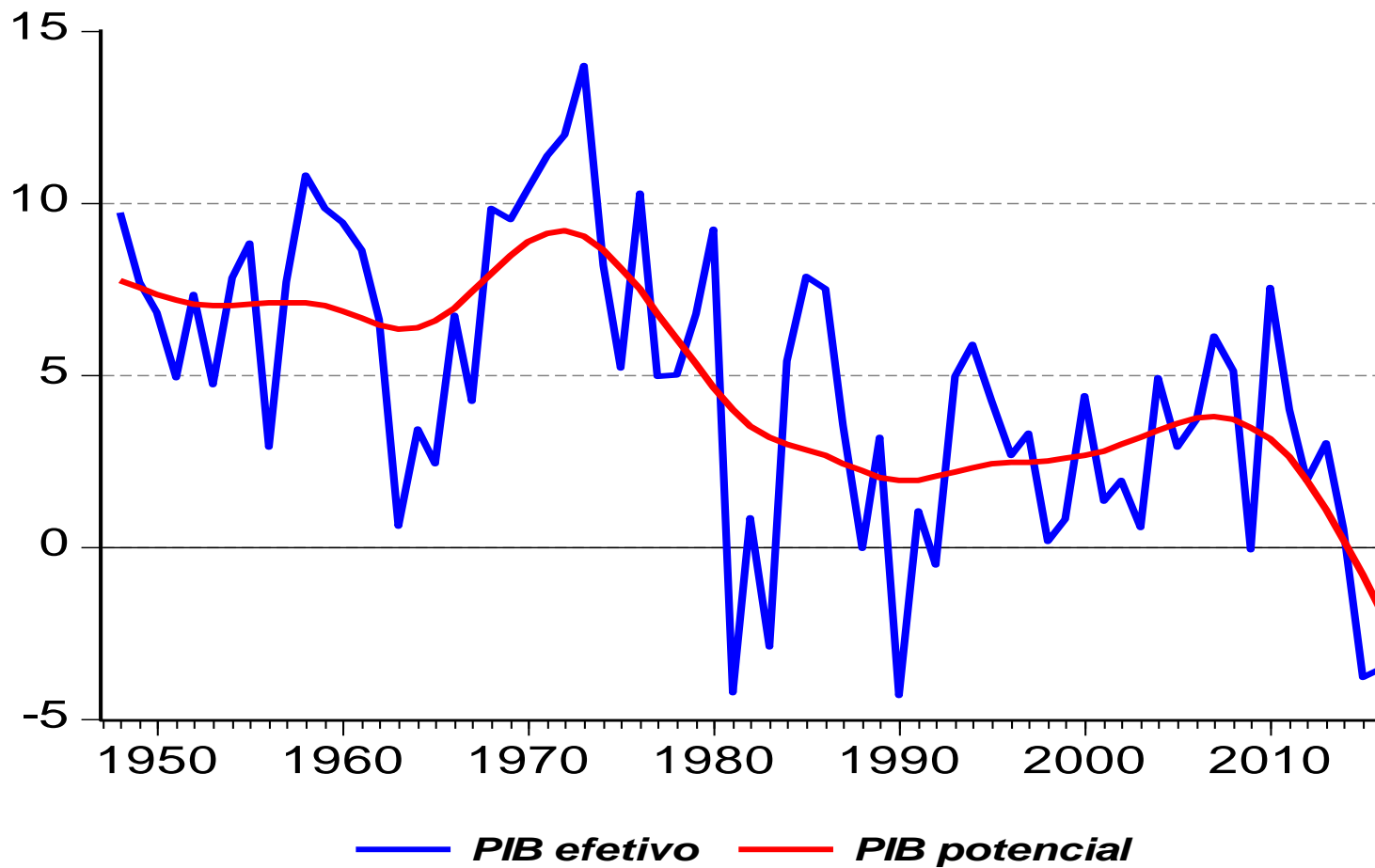
16 de março de 2017

# 1. As duas dimensões da crise atual

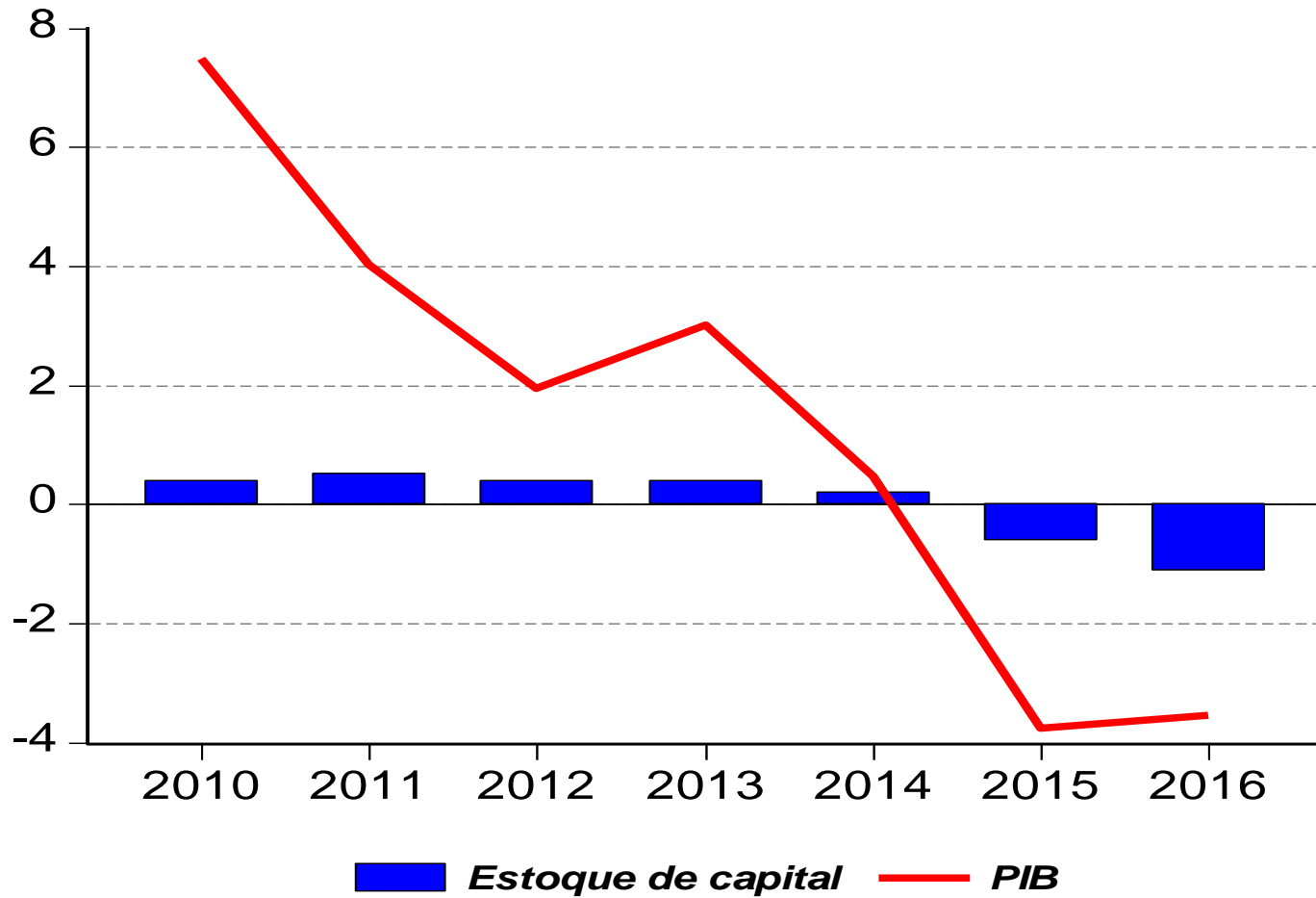
## Relação entre o PIB efetivo e o potencial (Filtro H-P)



## Taxas de variação do PIB efetivo e potencial (% ao ano)

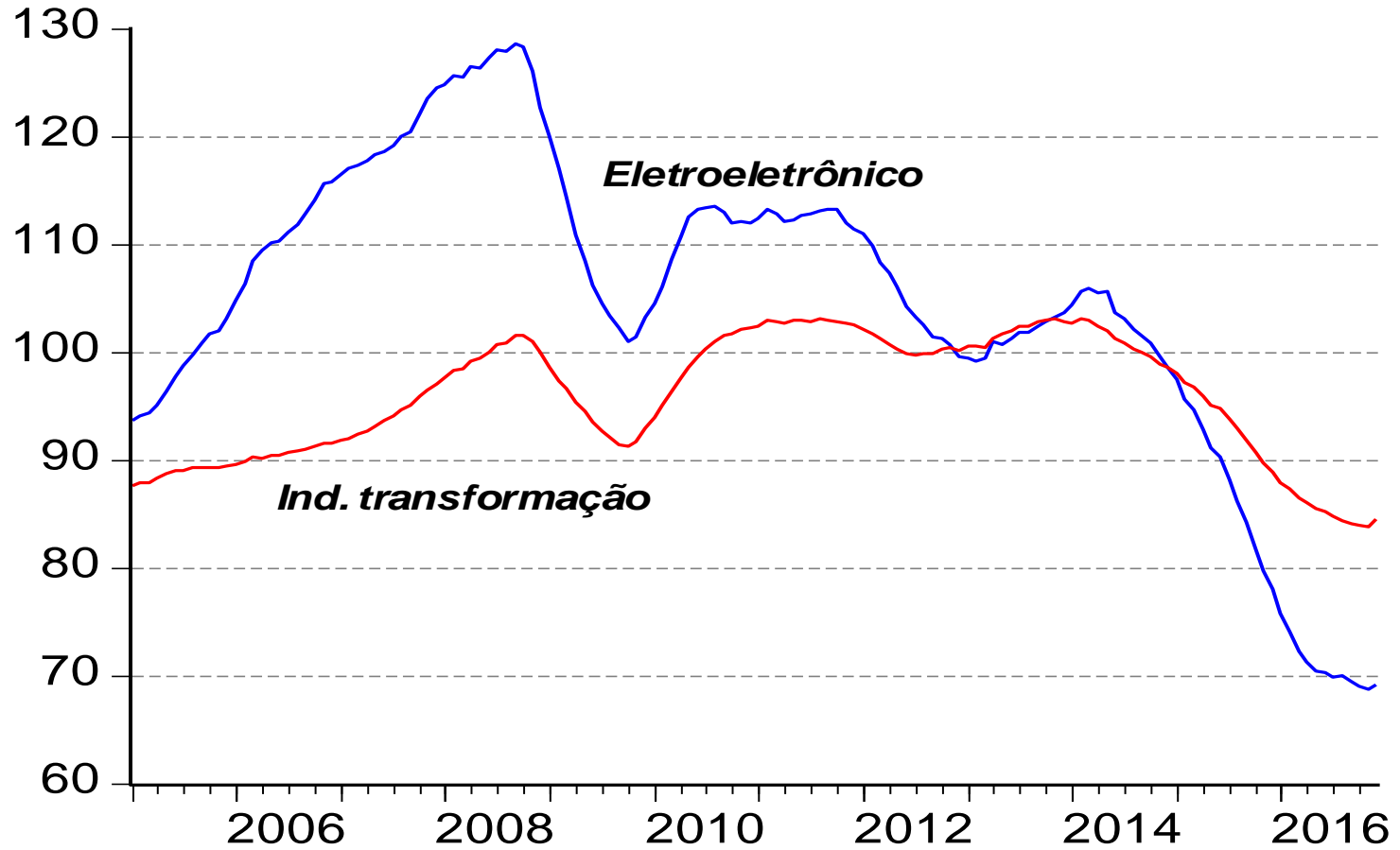


### Taxa de variação do PIB e do estoque de capital (% ao ano)

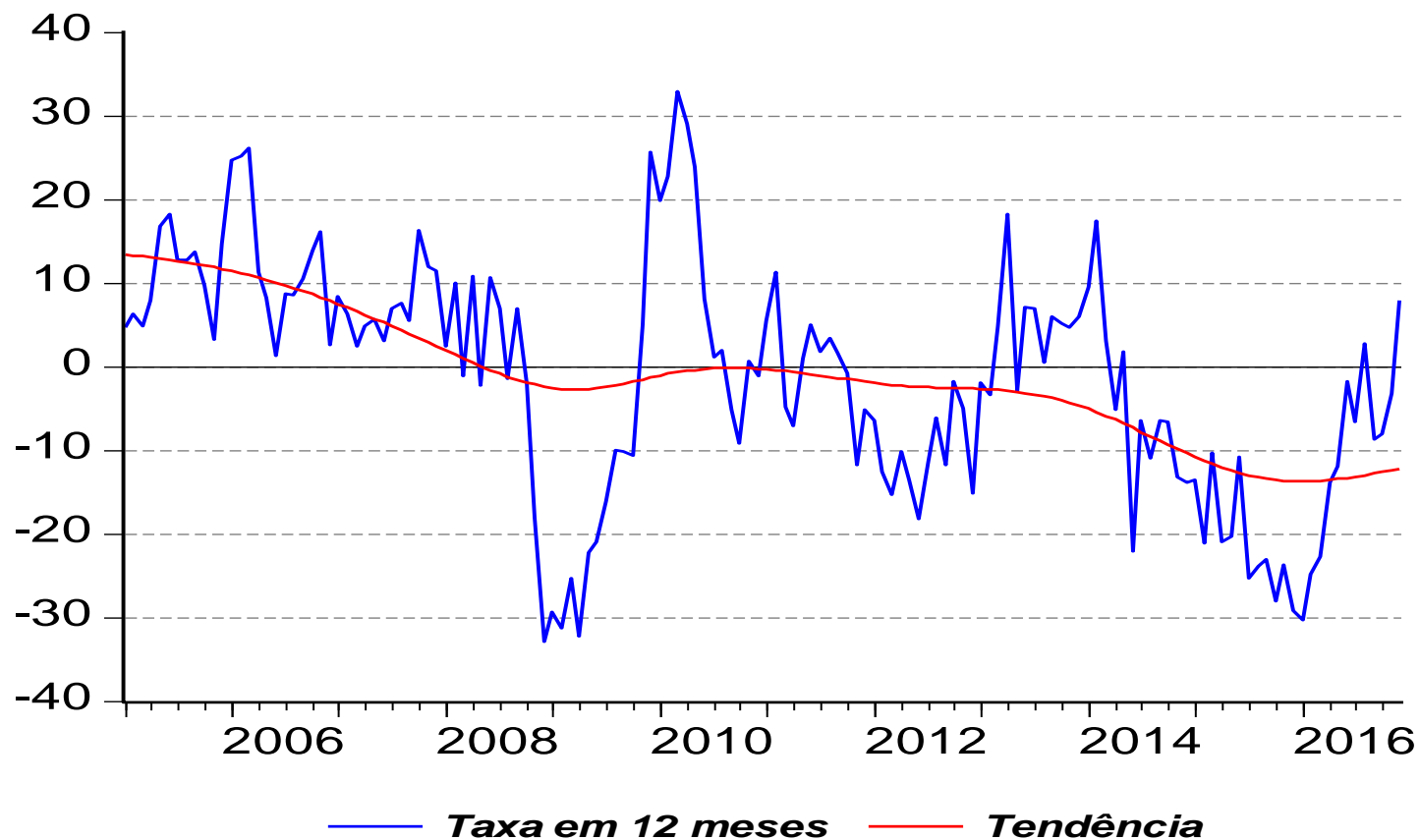


## 2. O início de uma lenta recuperação

# Produção física da indústria de transformação e do setor eletroeletrônico (números índices)

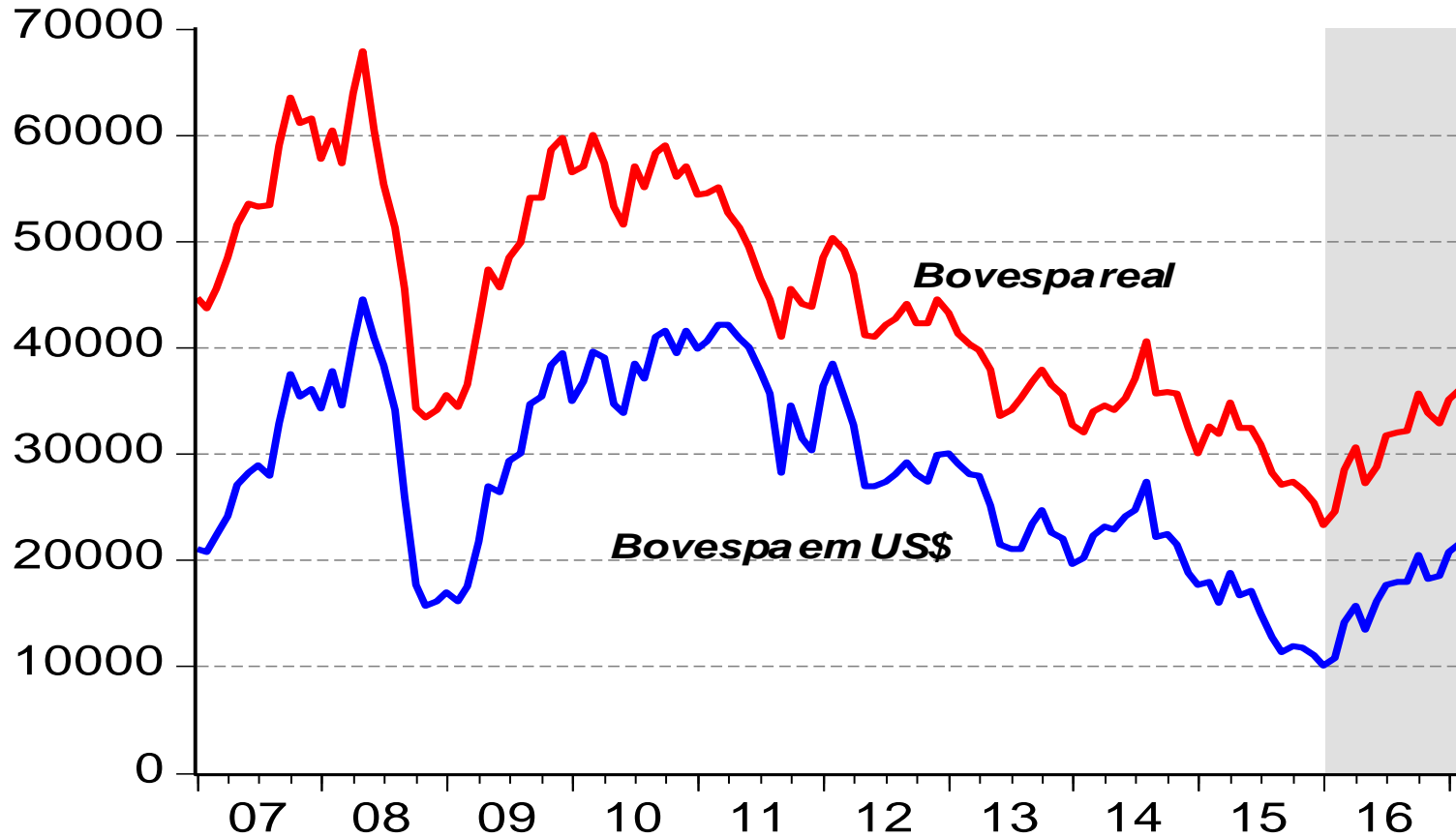


Setor eletroeletrônico: taxa de crescimento da produção em 12 meses e tendência (% ao ano)

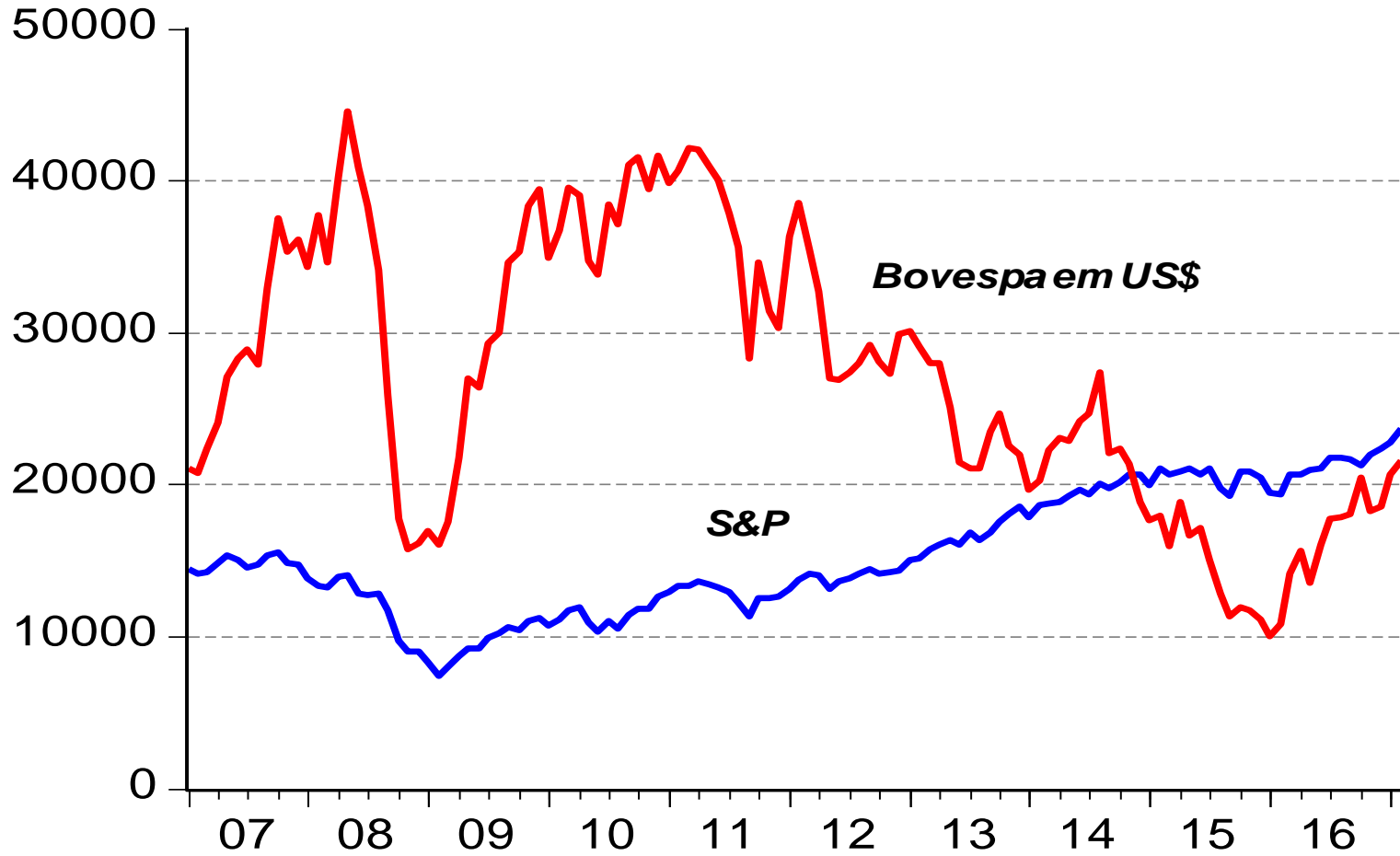




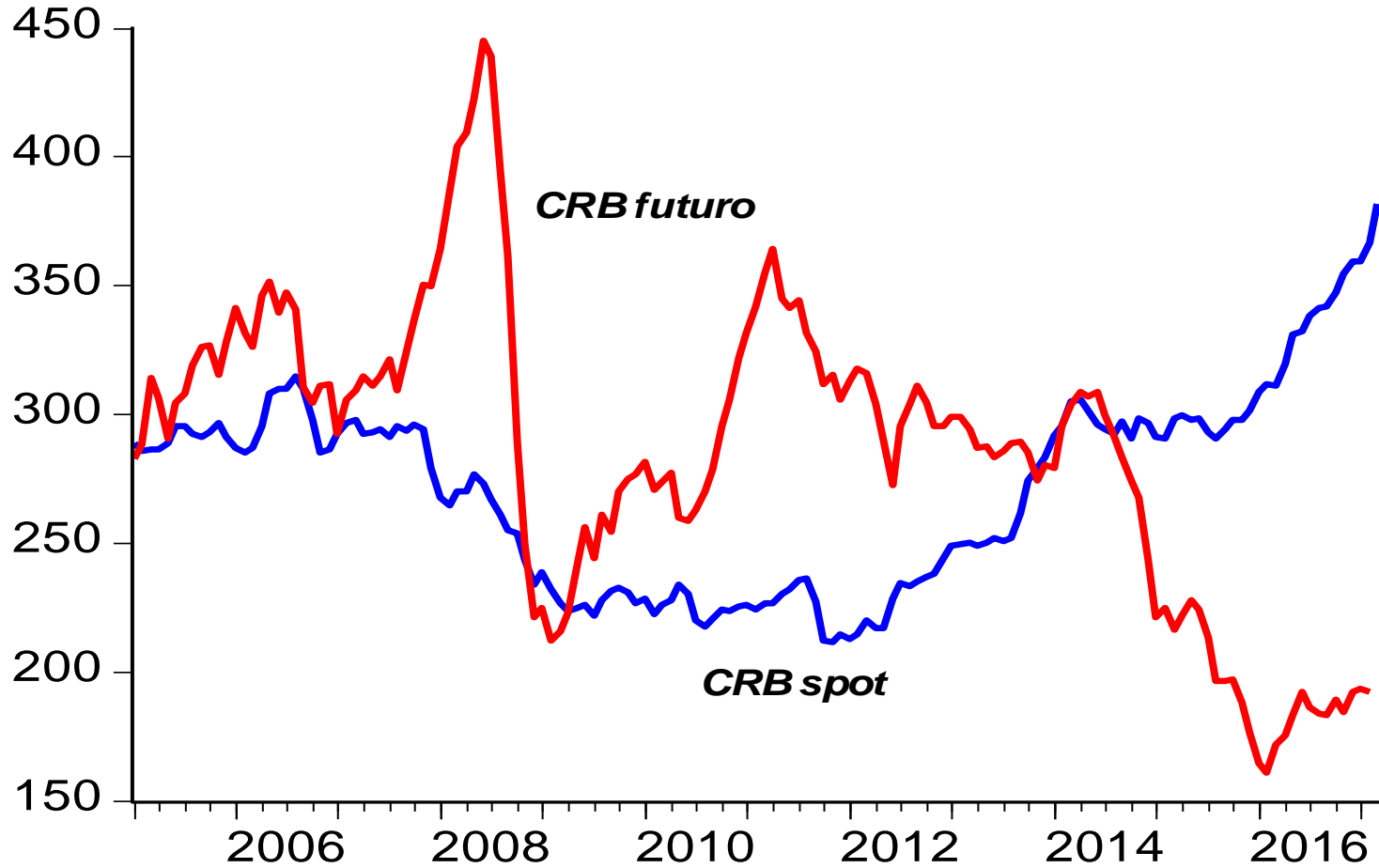
## O início de recuperação das ações (índices)



# Bovespa em dólar vs S&P (índices)

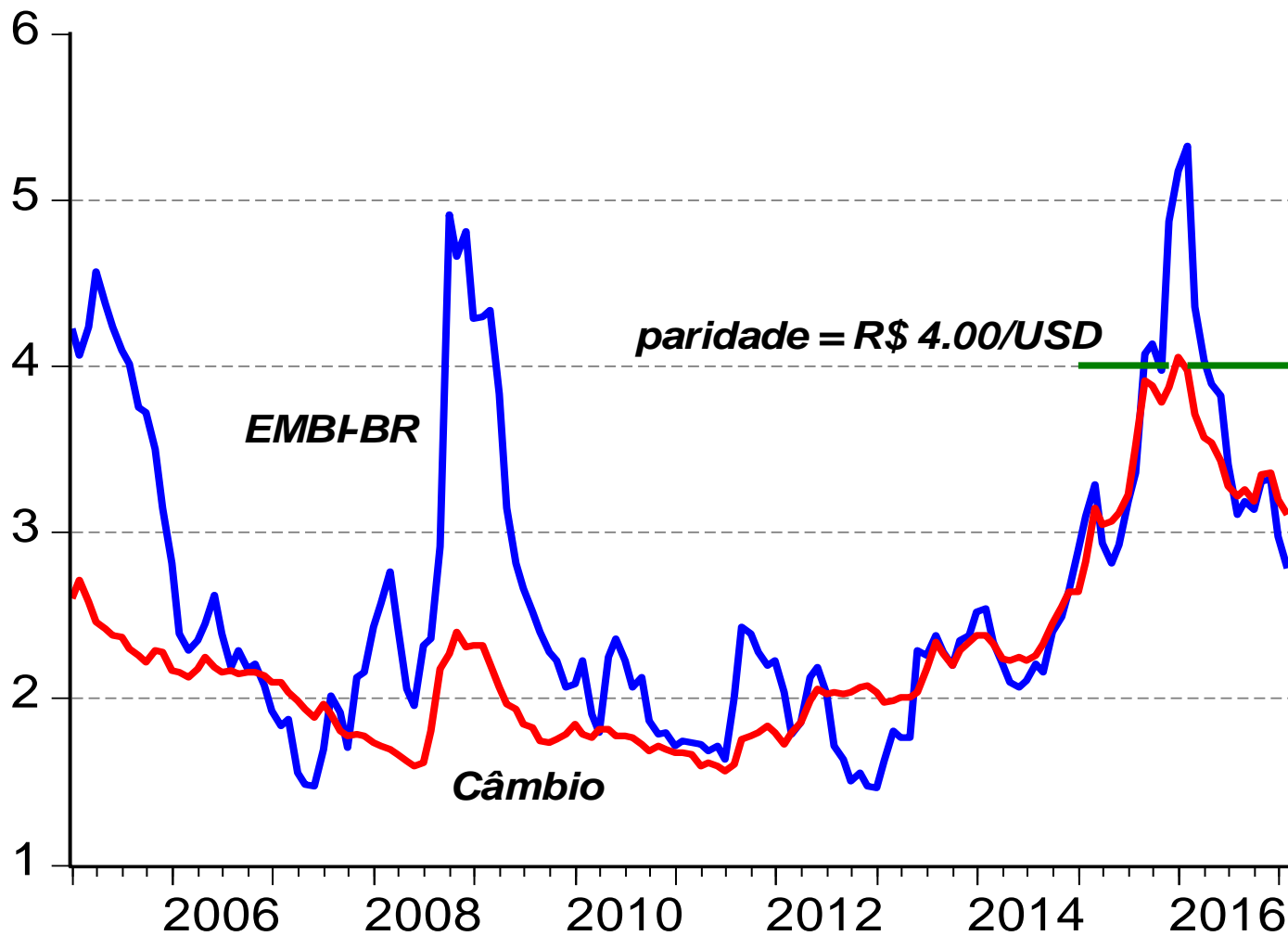


*Recuperação de preços das commodities  
(Índices do Commodity Research Bureau em US\$)*



### 3. A apreciação da taxa de câmbio

## A apreciação do real segue o risco-país



## Perspectiva para a taxa de câmbio

fatores de apreciação:

preços de commodities

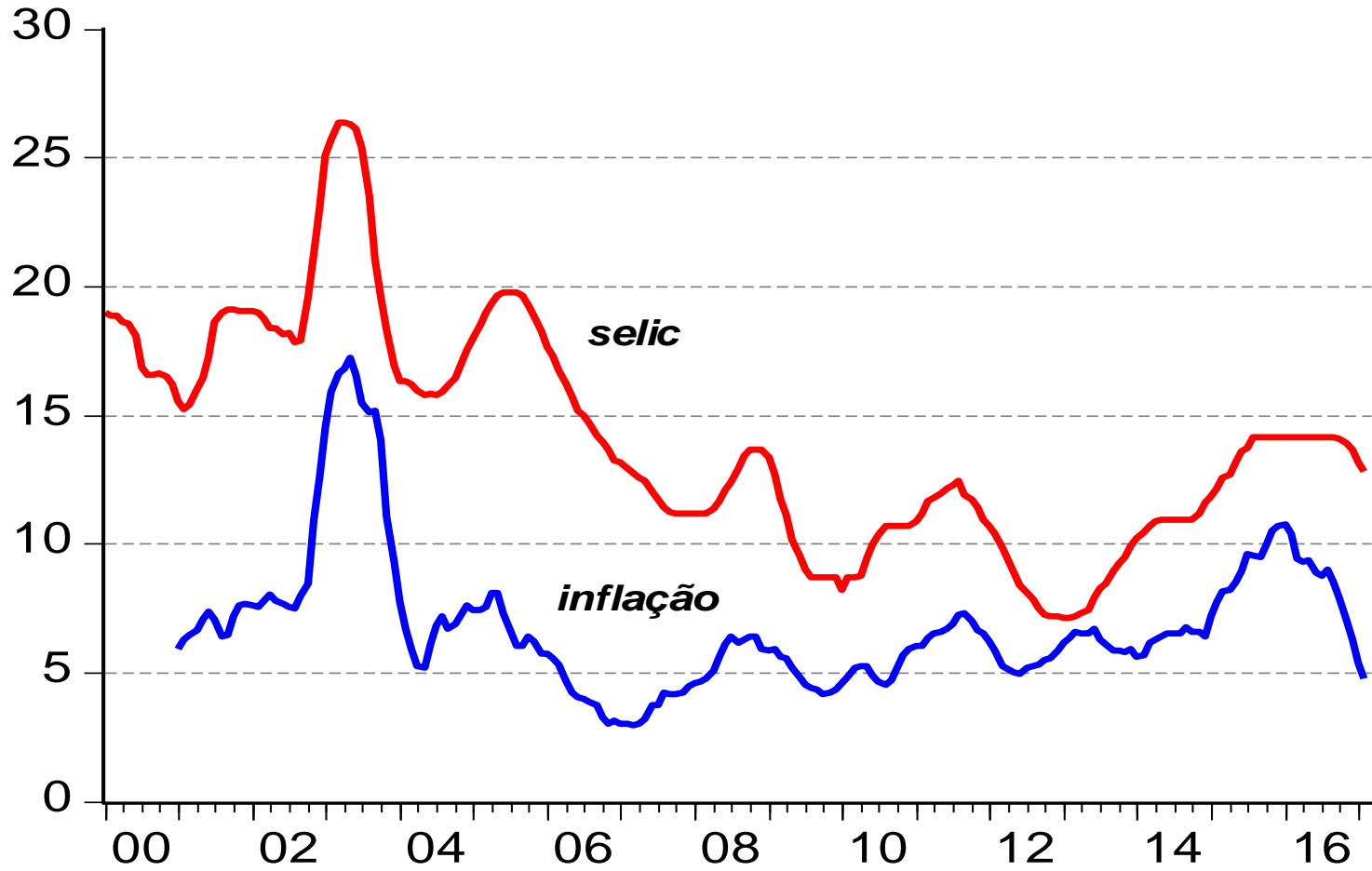
queda do risco-país

fator de depreciação:

aumento da *fed funds*

## 4. Inflação e taxa de juro

## Inflação e juro: o caminho descendente





## Perspectiva para a taxa de juro básica

- BC acompanha 3 indicadores principais:
  - projeção de inflação
  - evolução do quadro fiscal
  - hiato do produto
- Reforma da previdência é o fator fiscal crítico
- Cenário positivo sugere taxa básica de um dígito no final do ano (taxa real ao redor de 4-5% ao ano)
- Aumento moderado da *fed funds* não deve influir na queda da selic

## 5. Economia mundial

- FMI prevê crescimento de 3,4% da economia mundial: desenvolvidos crescem 1,8% e mercados emergentes 4,6%
- Volume de comércio mundial: + 3,8%
- Inflação de 1,7% nos desenvolvidos e 4,4% nos emergentes
- Fator de incerteza: eleições na França (abril) e na Alemanha (setembro); futuro do Euro
- Efeito Trump: expansão fiscal e protecionismo

## Resumo do cenário atual da ABINEE

	2017	2018
PIB (%)	1.0	2.3
Ind. Transformação (%)	2.0	3.0
Taxa de Investimento (%)	15.5	16.5
Taxa de inflação (%)	4.5	4.5
Taxa de câmbio (R\$/USD)	3.30	3.40
Taxa selic (%)	9.50	9.00