



Cenário Tentativo para 2015-18

Celso L. Martone

Julho de 2014

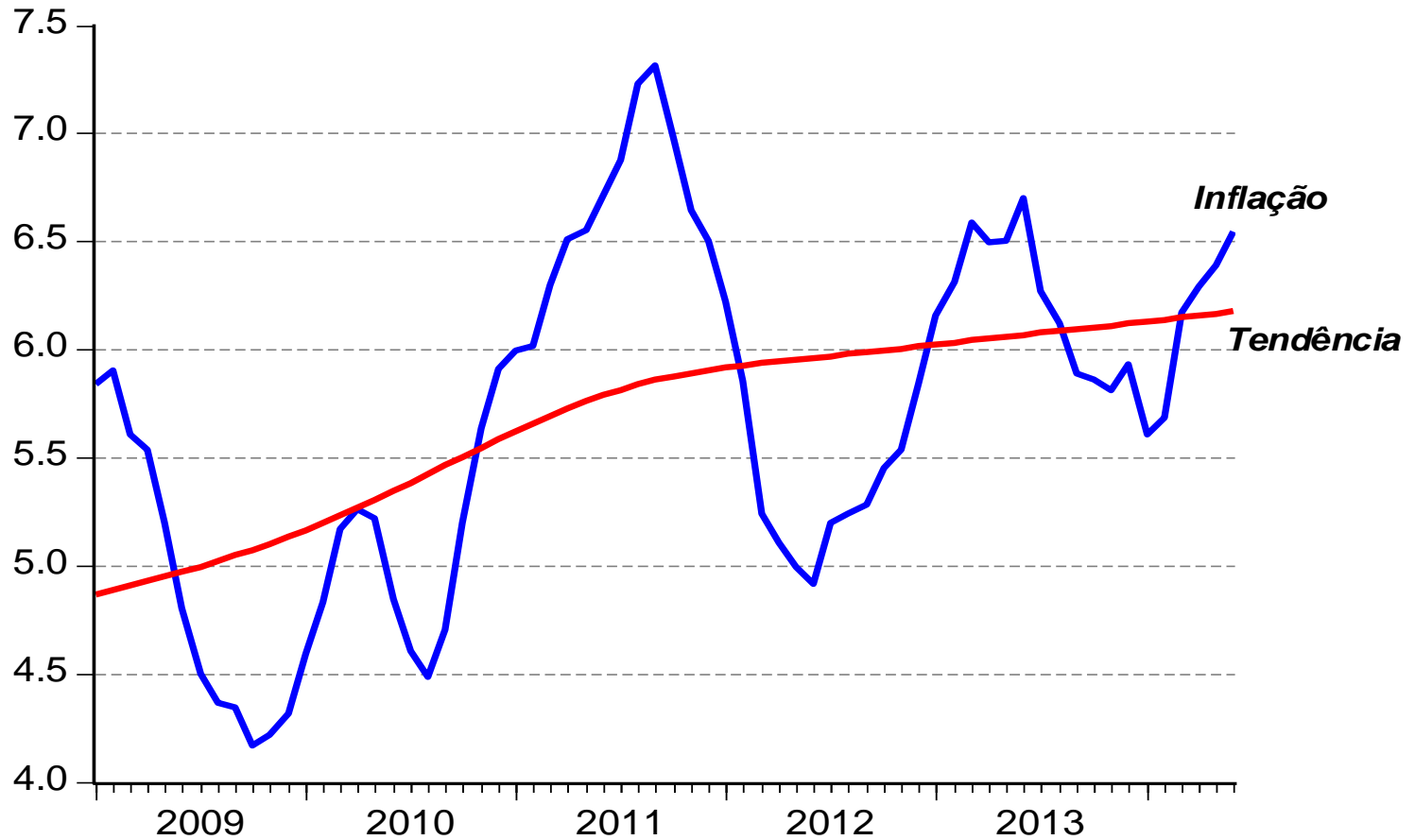
O Desempenho Econômico de Cinco Governos

	<i>FHC 1</i> <i>1995-98</i>	<i>FHC 2</i> <i>1999-2002</i>	<i>Lula 1</i> <i>2003-07</i>	<i>Lula 2</i> <i>2008-11</i>	<i>Dilma</i> <i>2011-14</i>
PIB (% a.a.)	2.2	2.1	3.4	4.6	1.9
Indústria (% a.a.)	1.8	1.1	3.3	3.4	0.9
Taxa de Investimento (% PIB)	17.7	17.4	16.3	18.7	17.5
Taxa de Desemprego (% PEA)	n.d.	n.d.	10.9	8.0	5.7
Taxa Real de Juro - SELIC (% a.a.)	26.9	10.2	11.3	5.6	3.4
Taxa Real de Câmbio -R\$/US\$ (2000=100)	76.8	117.4	111.8	72.5	68.5
IPCA (% a.a.)	4.8	9.6	6.5	5.1	6.2
Dívida Interna Bruta no Ano Final (% PIB)	n.d.	76.7	65.7	64.4	66.0
Carga Tributária (% PIB)	27	31	33	34.5	36
Saldo em Cta.Corrente (% PIB)	-3.3	-3.5	1.0	-1.3	-3.0
<hr/> Memo:					
Crescimento da Economia Mundial (%)	3.6	3.5	4.6	3.1	3.2
Preço de Commodities em US\$ (índice)	283	235	296	409	510

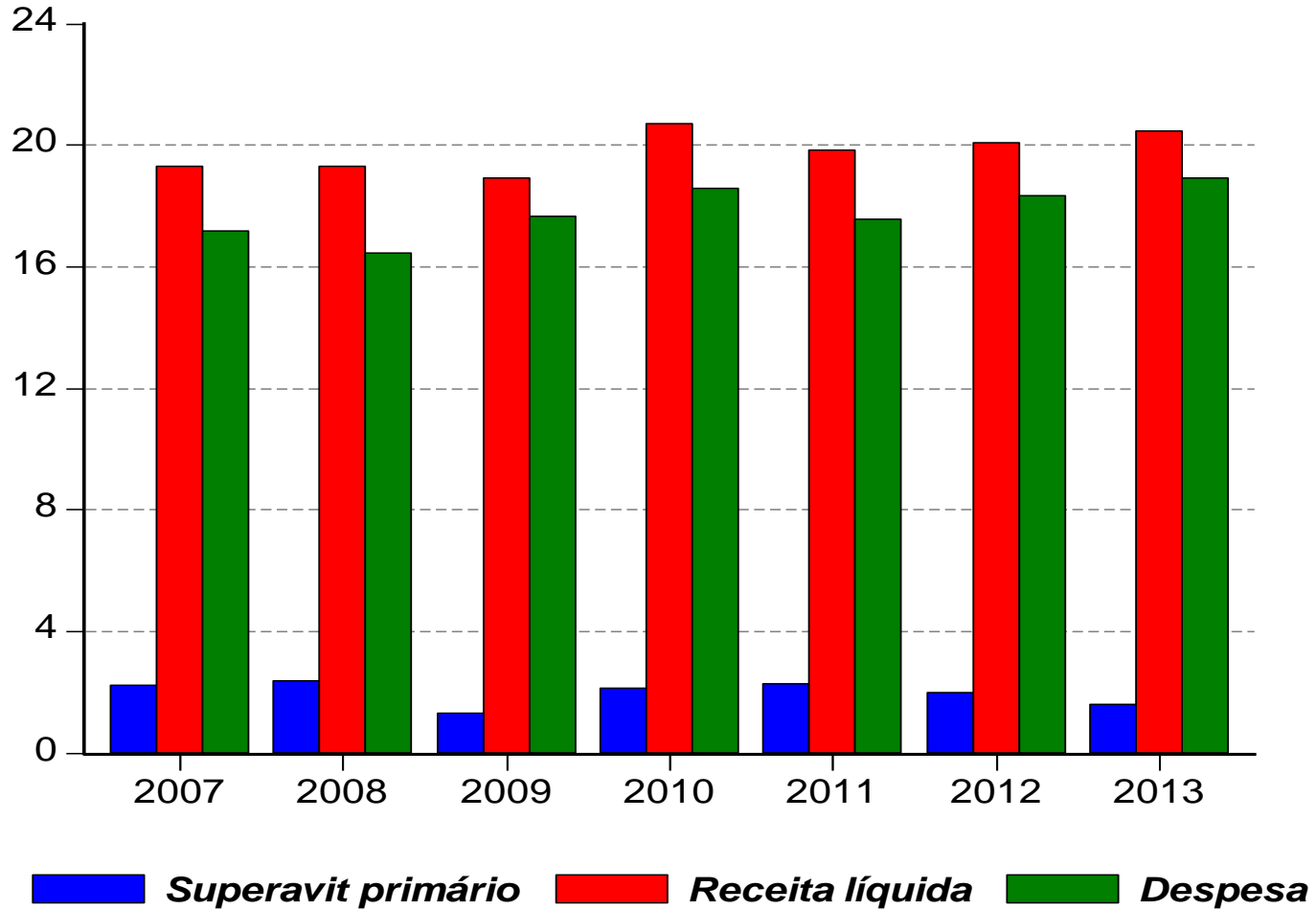
4 Problemas Fundamentais para 2015

- 1. Reduzir a taxa de inflação**
 - 2. Reverter a expansão fiscal**
 - 3. Ajustar a taxa de câmbio e reduzir o déficit em conta-corrente**
 - 4. Restabelecer a confiança no governo**
-

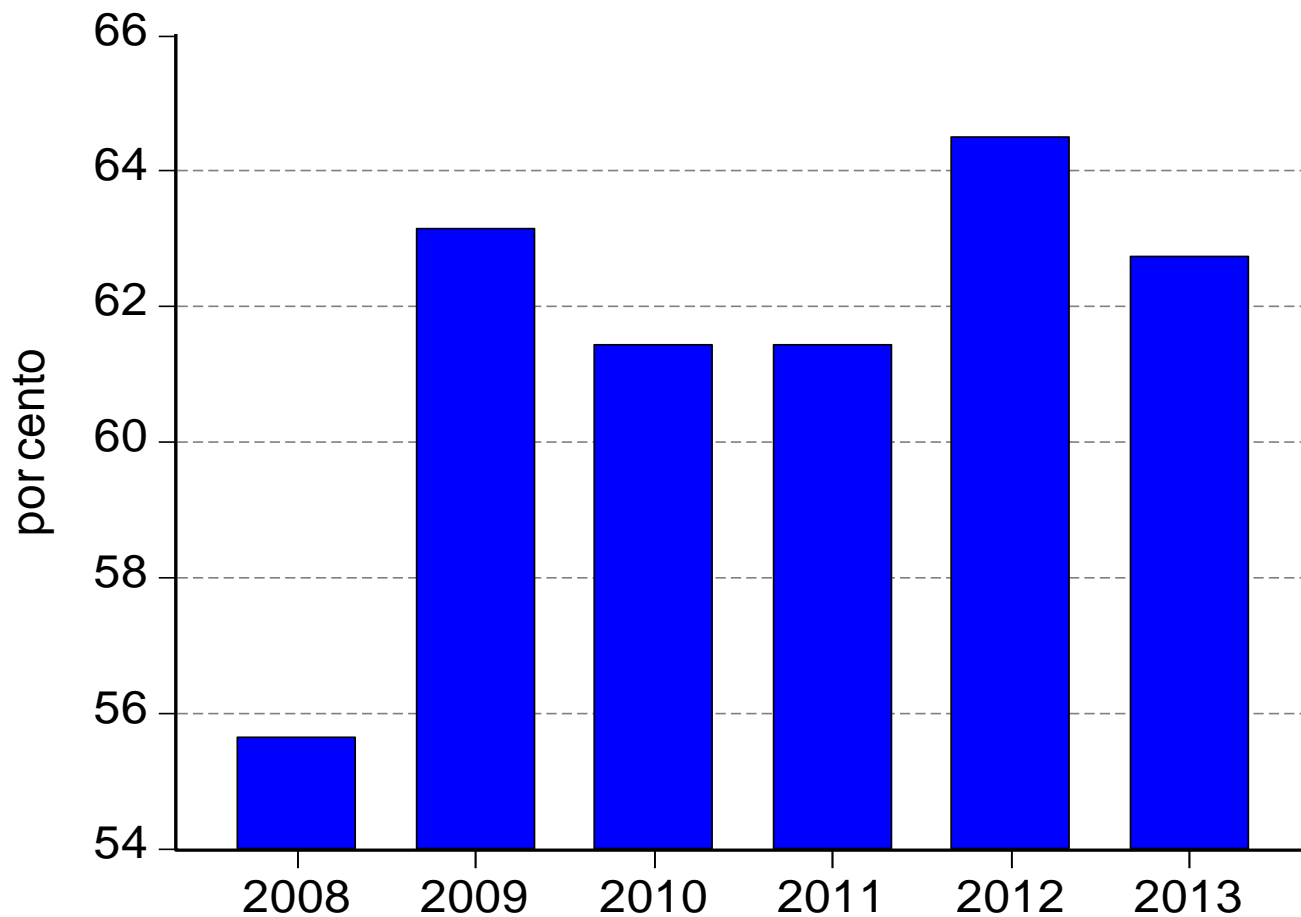
A Tendência da Taxa de Inflação (% ao ano)



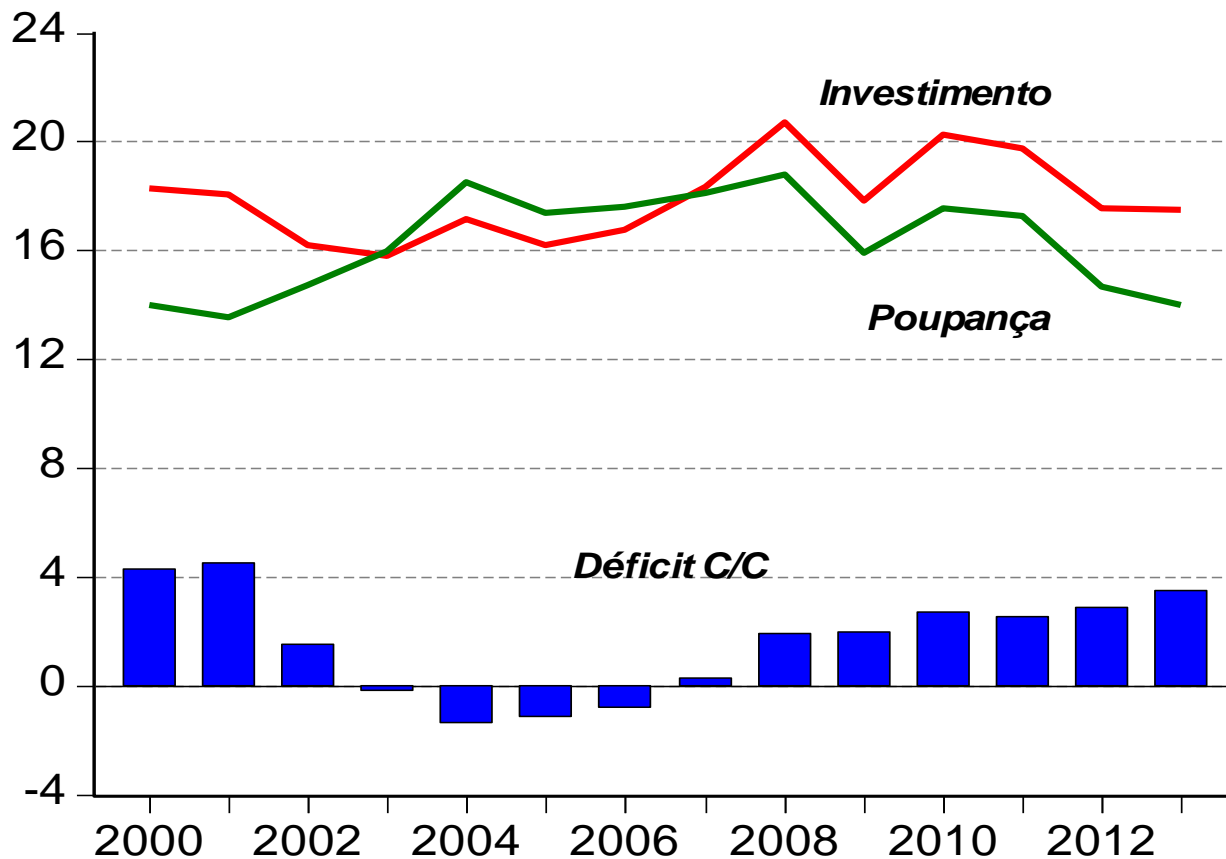
**Tesouro Nacional: Receita, Despesa e Superavit Primário
(% do PIB)**



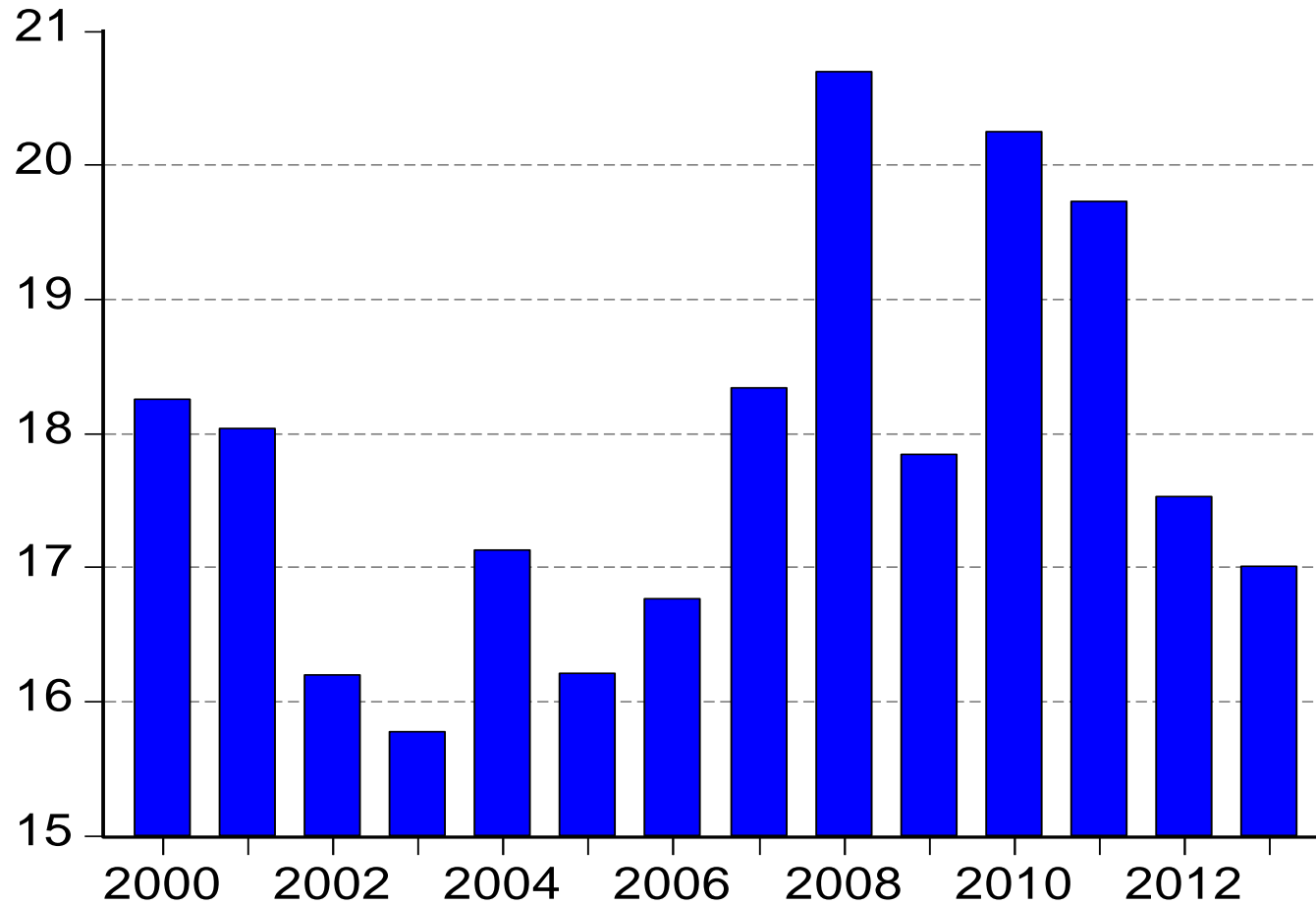
Dívida Bruta Interna do Governo Geral sobre o PIB



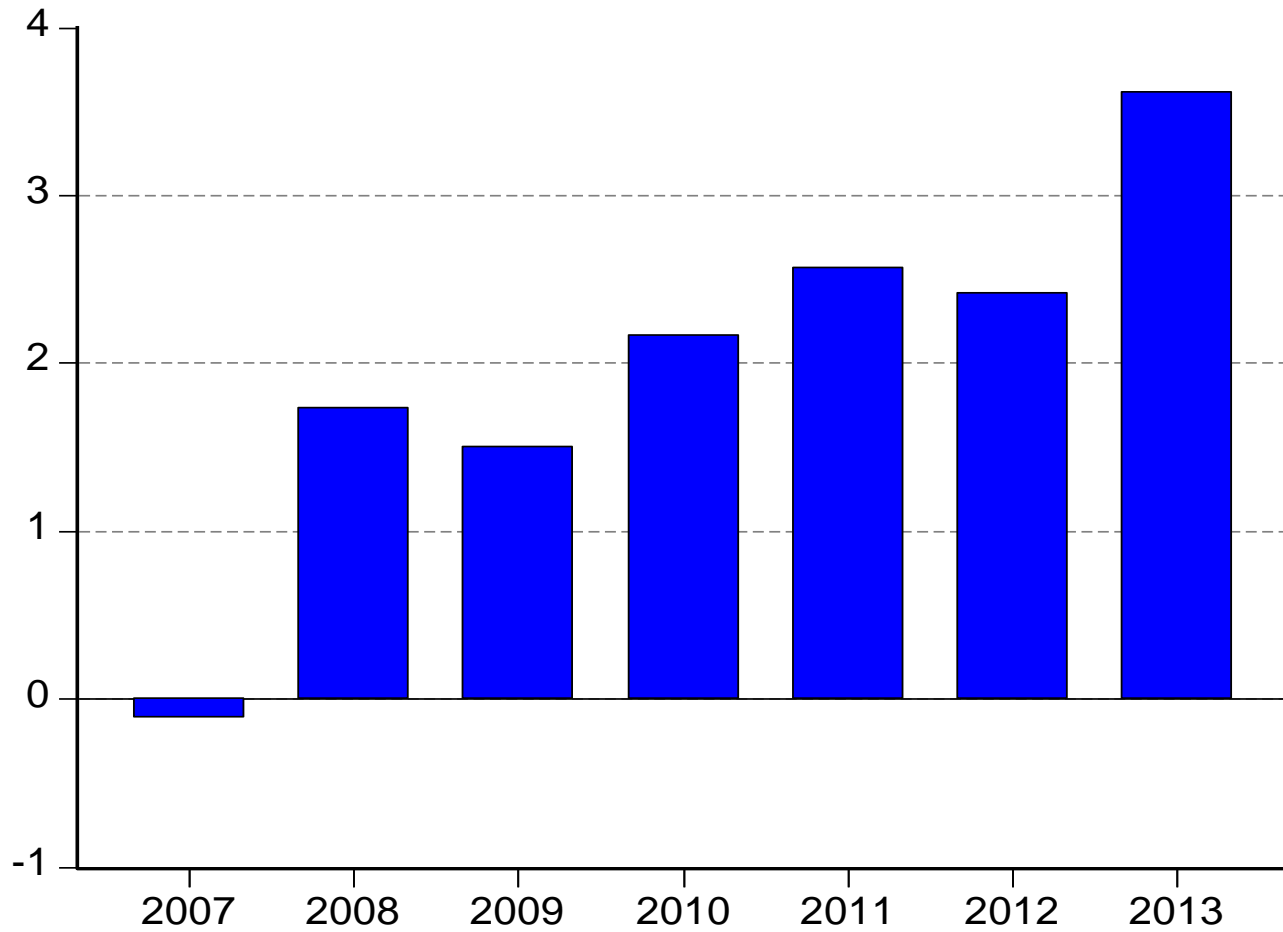
Taxa de Investimento, Taxa de Poupança e Déficit em Conta-Corrente (% do PIB)



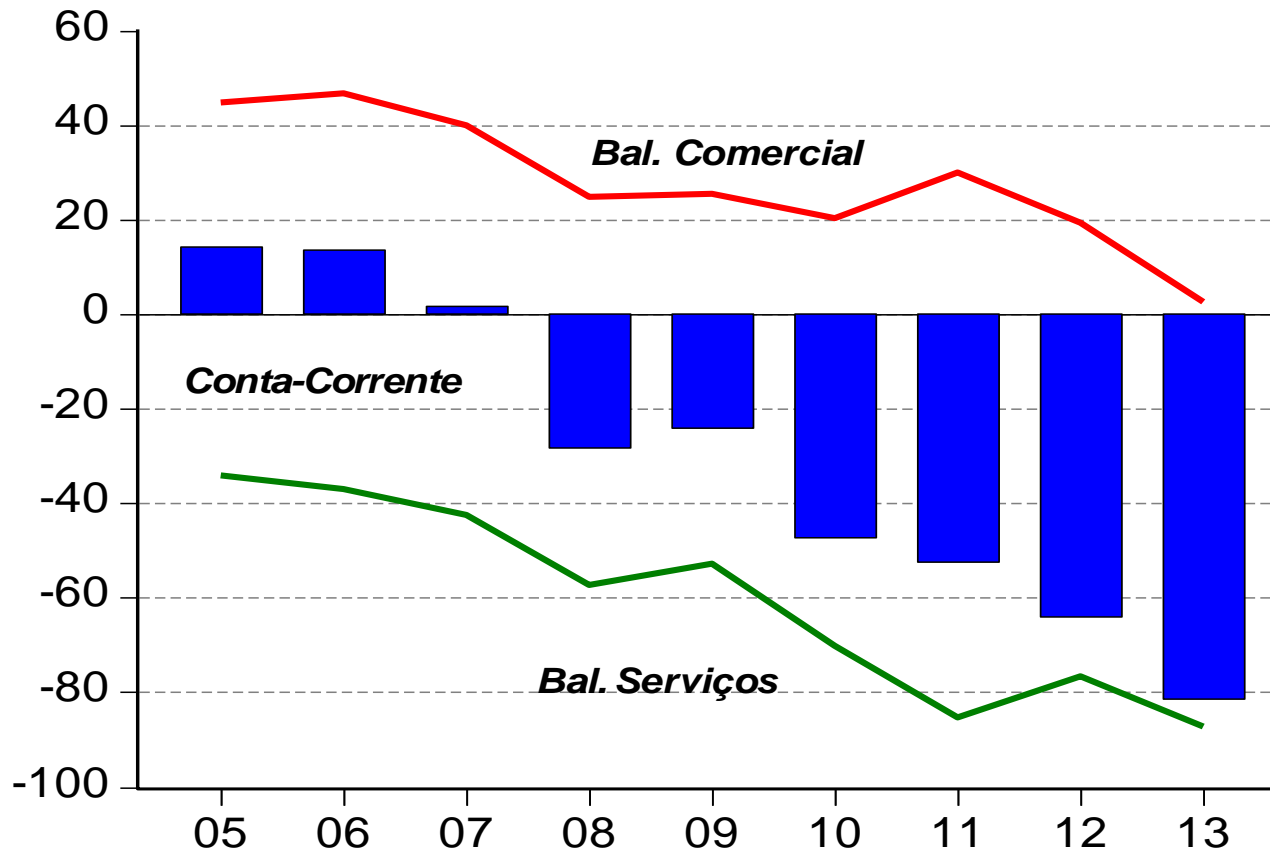
Taxa Bruta de Investimento (% do PIB)



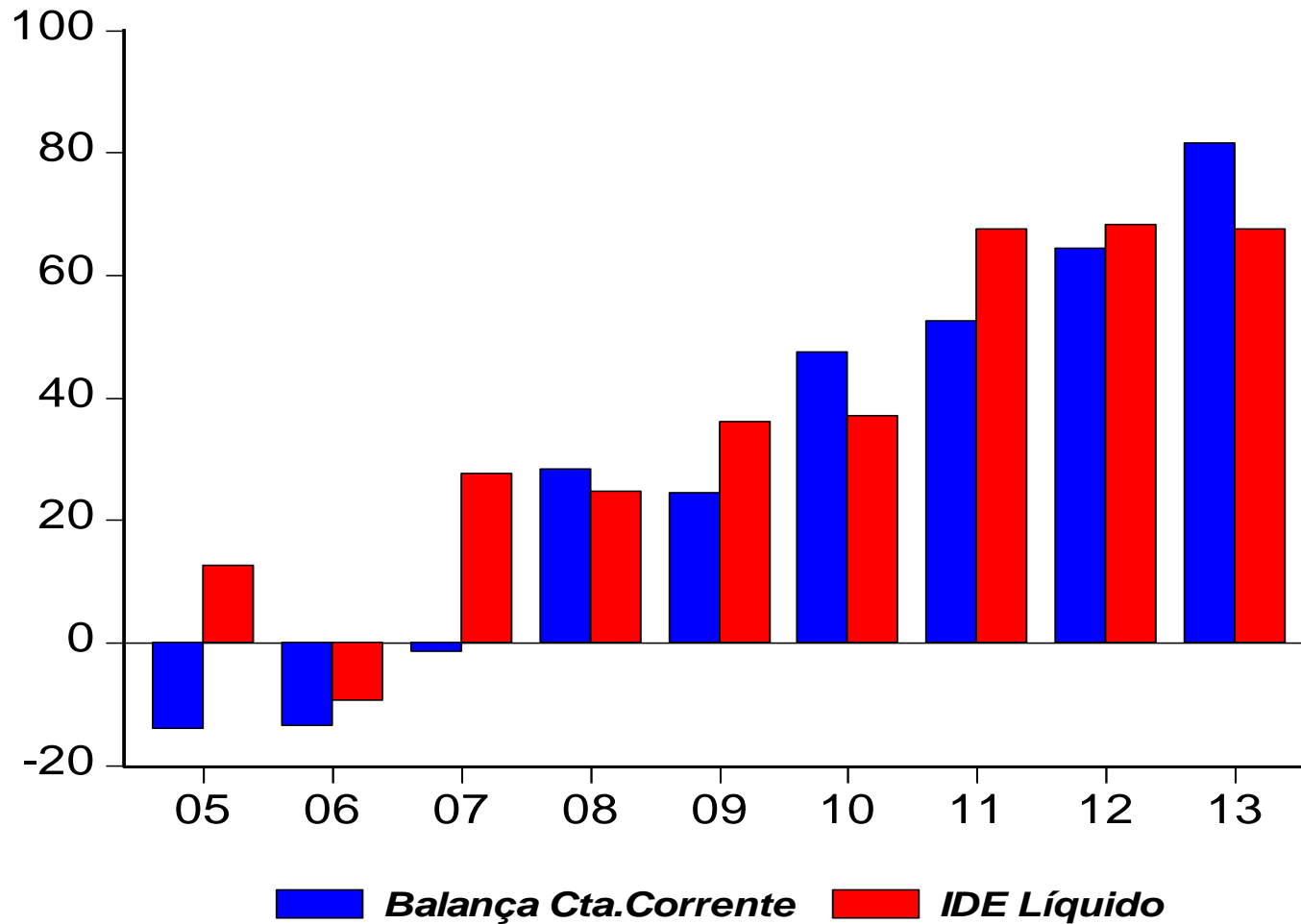
Déficit em Conta-Corrente (% do PIB)



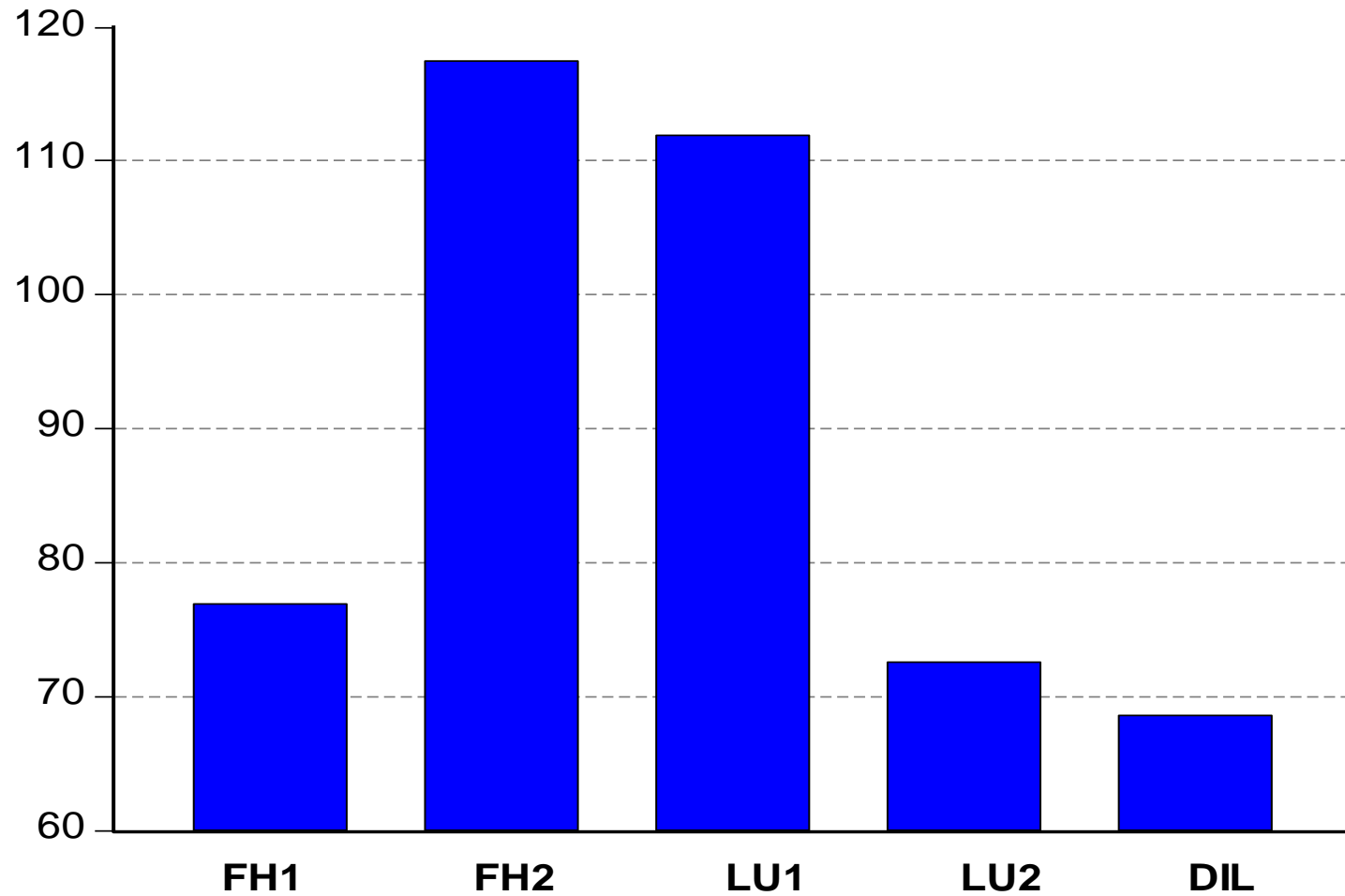
A Composição do Déficit em Conta-Corrente (US\$ bilhões)



IDE Líquido e Déficit em Conta-Corrente (US\$ bilhões)



Taxa Real de Câmbio em 20 Anos (2000 = 100)



Cenário Tentativo para 2015-18

	2014	2015	2016	2017	2018
PIB (% ao ano)	1	1	2.5	3	3
Indústria (% ao ano)	-1	1	2.5	3	3
IPCA (% ao ano)	6.5	7.5	6	5	5
Taxa de câmbio R\$/US (dezembro)					
Juro nominal SELIC (% ao ano)	11	14	13	12	10
Balança de conta-corrente (% PIB)	-4	-3.5	-3	-2	-2
Superavit primário do governo (% PIB)	1.2	1.5	2	2.5	3.0
Dívida bruta do governo (% PIB)	58.9	56.7	57	56.5	56