

# CAFÉ DA MANHÃ

**CURITIBA – PR**

Balanço - Gestão 2007-2010  
Propostas - Gestão 2010-2013  
Conjuntura e Perspectivas do Setor

15 de junho de 2010

“No primeiro mandato, basicamente, toda nossa atuação foi na defesa da competitividade da indústria, apresentando propostas para levar o setor e o país ao desenvolvimento sustentado”.

15 de junho de 2010

## 2007

- Meta para o mandato: busca da competitividade das indústrias do setor;
- ABINEE, MDIC e BNDES iniciam atuação conjunta para formulação de política industrial;
- Em audiência pública, na Câmara Federal, ABINEE critica a MP 380 (regime especial para importações do Paraguai);
- ABINEE apresenta a Guido Mantega sugestões para o desenvolvimento e competitividade do setor;
- Defesa da extensão dos benefícios da Lei de Inovação para empresas que atuam sob a Lei de Informática;
- Reformulação das ferramentas de comunicação da ABINEE.

## 2008

- ABINEE lança documento Política Industrial, Tecnológica e de Comércio Exterior (PITCE), elaborado a partir de reuniões com MDIC e BNDES;
- ABINEE mostra ao Governo potencial do setor para atender demandas da Petrobrás, via Prominp;
- Participação em audiência pública no Senado para mostrar malefícios da MP 380 (a MP dos Sacoleiros);
- Ao lado de 17 outras entidades, ABINEE prepara manifesto pela Reforma Tributária;
- Governo atende pleito da ABINEE e suspende IPI na aquisição de insumos por empresas da Lei de Informática.

## 2009

- Ao lado de Reis Velloso, entrega propostas para enfrentar a crise aos presidentes da Câmara e do Senado;
- ABINEE lança estudo A Indústria Elétrica e Eletrônica em 2020;
- Na Câmara Federal, ABINEE diz que, para enfrentar crise, governo tem que reduzir gastos públicos e ampliar investimentos;
- Em pronunciamento no plenário da Câmara, critica redução da jornada de trabalho para 40 horas semanais;
- ABINEE apresenta a Mantega e Meirelles propostas para o fim da crise e para o crescimento do setor em 2010;
- Inaugurado novo escritório de Brasília.

## 2010

- Ao lado de outras 12 entidades, sugere alterações na MP 472, que cria o REPENEC, regime de incentivo ao desenvolvimento da indústria petrolífera nas regiões Norte, Nordeste e Centro-Oeste;
- Preparado detalhamento e atualização de propostas do estudo ABINEE 2020.

15 de junho de 2010

“Reeleição é oportunidade para a consolidação das teses defendidas no primeiro triênio”.

15 de junho de 2010

- ABINEE continuará insistindo nas reformas estruturais do País indispensáveis para a competitividade da indústria:
  - Política cambial;
  - Política de juros;
  - Reformas estruturais: tributária, trabalhista e administrativa;
- Lutar para impedir a desindustrialização;
- Defender investimentos em infraestrutura;

15 de junho de 2010

- Implementação das propostas do Estudo ABINEE 2020;
  - Assegurar ao setor representatividade de 7% do PIB em 2020;
  - Implementação efetiva de política industrial com ênfase na indústria de componentes;
  - Pesquisa, Desenvolvimento e Inovação.
- Assegurar maior participação da indústria elétrica e eletrônica local no fornecimento aos grandes projetos;
  - Petróleo & Gás (Prominp);
  - Copa do Mundo e Olimpíadas;
- Aperfeiçoar atuação na área de Responsabilidade Socioambiental.

# Conjuntura e Perspectivas do Setor

15 de junho de 2010

“Valorização cambial dos últimos anos tem sido o principal responsável pela perda da competitividade da nossa indústria, tanto no mercado interno como no mercado internacional.”

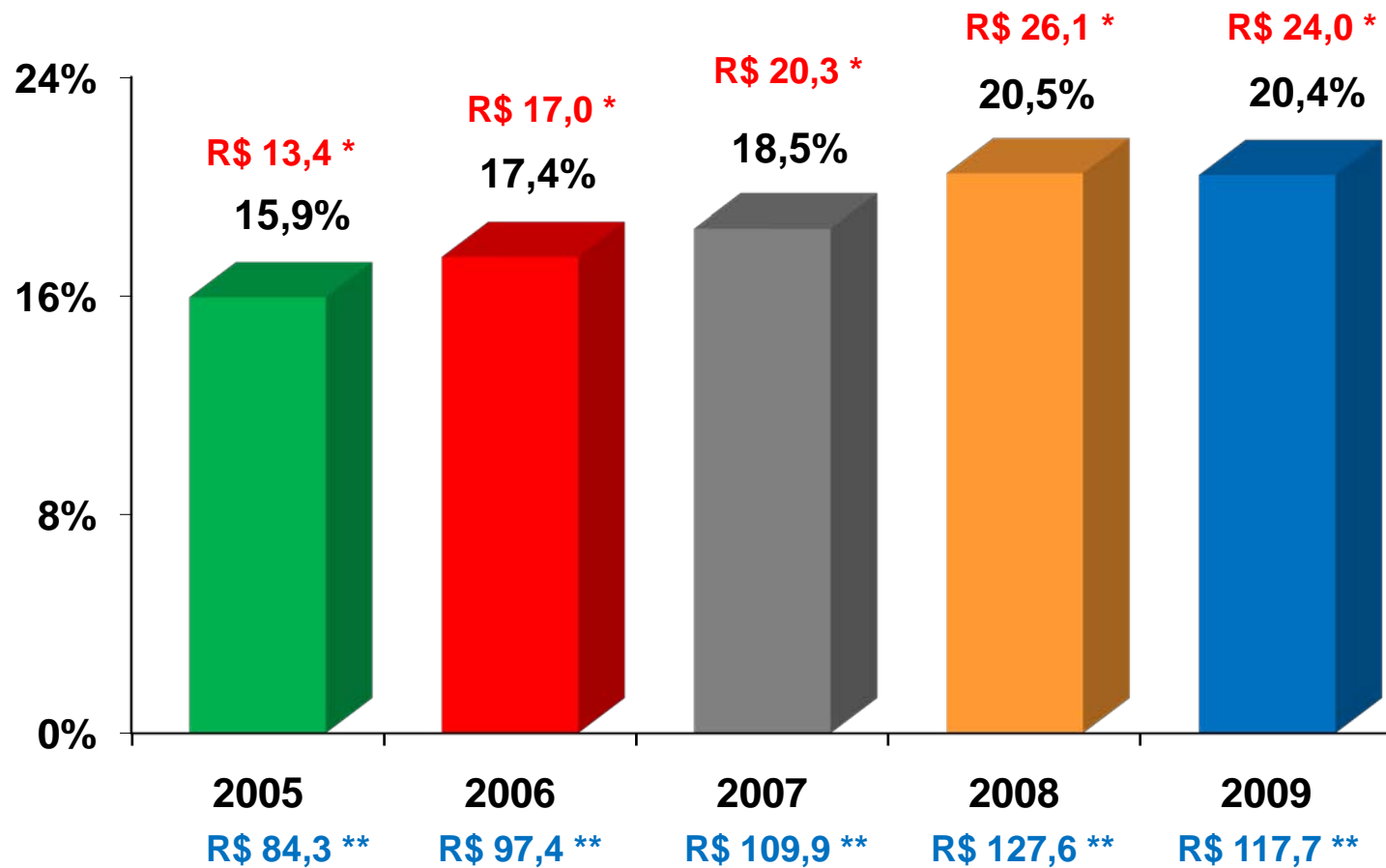
“Além disso, as deficiências estruturais do Brasil como carga tributária, juros elevados, burocracia, falta de mão de obra qualificada, estrutura logística, etc.. continuam onerando nossos custos, agravando nossa situação desfavorável em relação aos competidores internacionais.”

15 de junho de 2010

“Os efeitos da política cambial e da falta de competitividade do País sobre o setor podem ser verificados pelo aumento da participação das importações de bens eletroeletrônicos no mercado interno que passou de 15,9%, em 2005, para 20,4%, em 2009.”

15 de junho de 2010

## Participação das Importações de Bens Finais no Mercado Interno do Setor



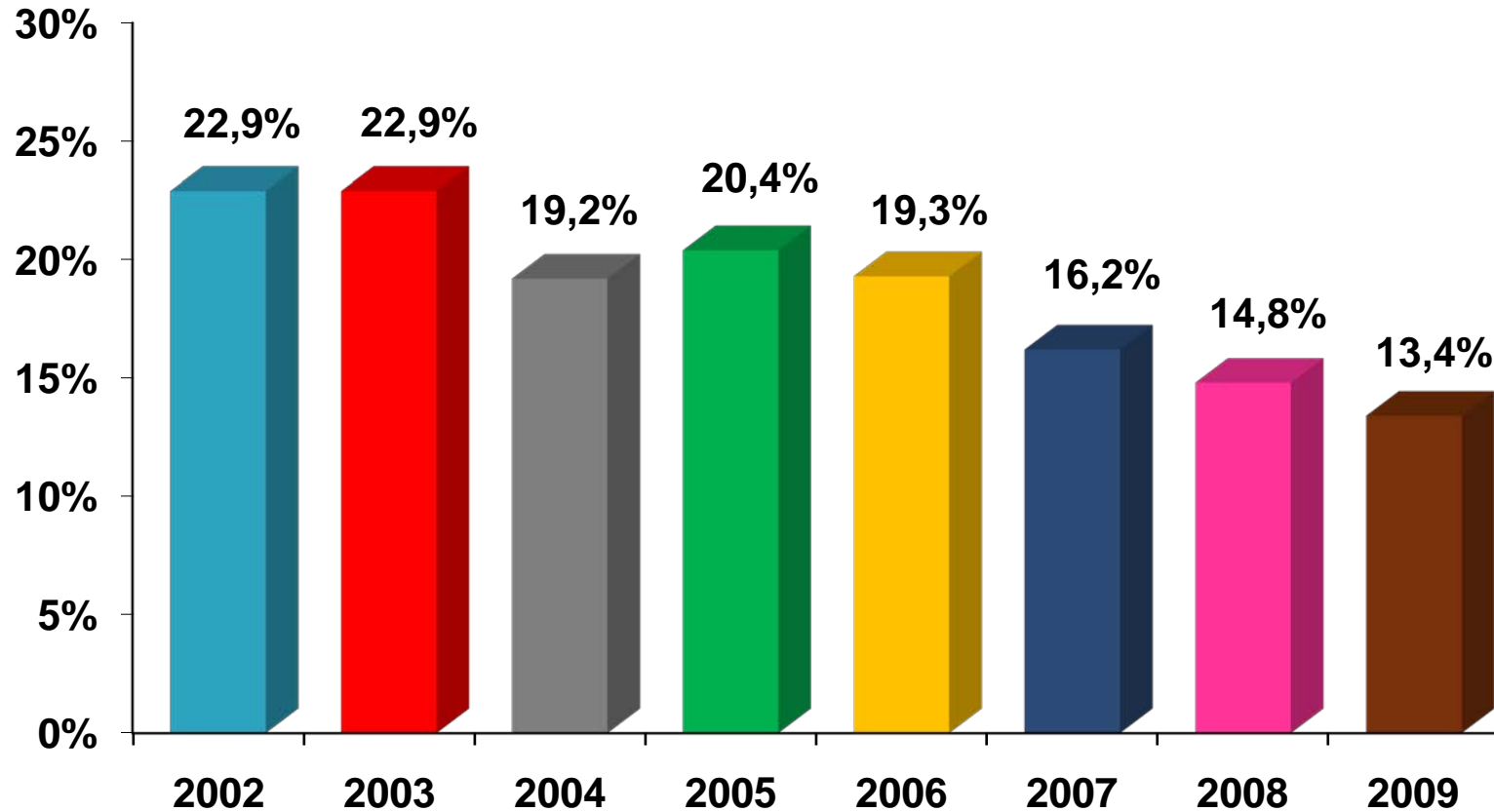
\* Dados de importação de bens finais em bilhões de Reais

\*\* Consumo aparente de bens finais em bilhões de Reais = Faturamento menos Exportações mais Importações

“Também é evidente a influência desses fatores nas exportações de bem finais elétricos e eletrônicos, com a perda da representatividade em relação ao faturamento total dessas indústrias, que passou de 20,4% em 2005 para 13,4% em 2009.”

15 de junho de 2010

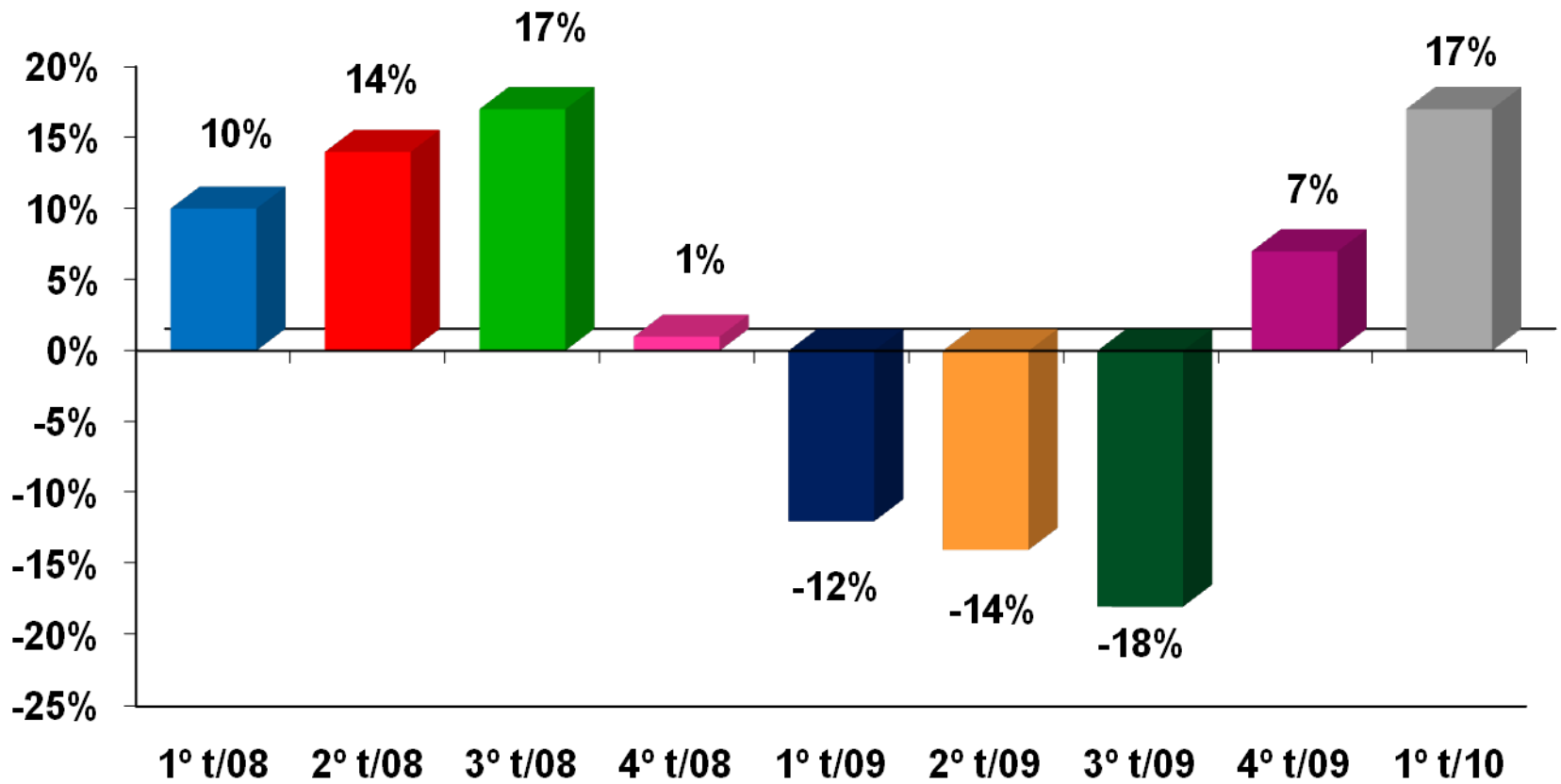
## Participação das Exportações no Faturamento do Setor



“Os dados do setor relativos ao 1º trimestre de 2010 mostram crescimento de 17% do faturamento em relação ao igual período do ano passado, mantendo tendência de recuperação da indústria já verificada no 4º trimestre de 2009.”

15 de junho de 2010

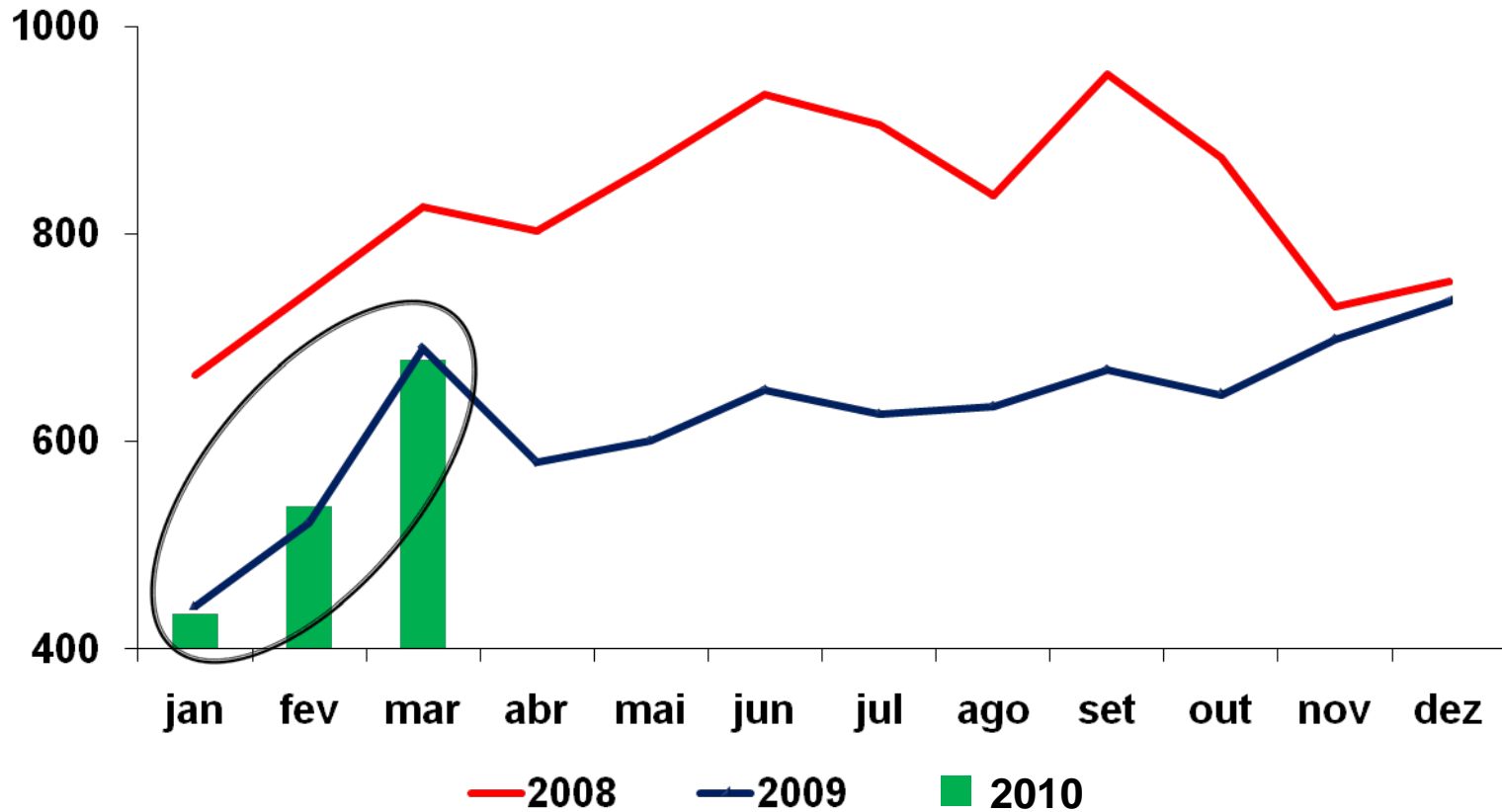
## Variação % do Faturamento do Setor (Reais correntes)

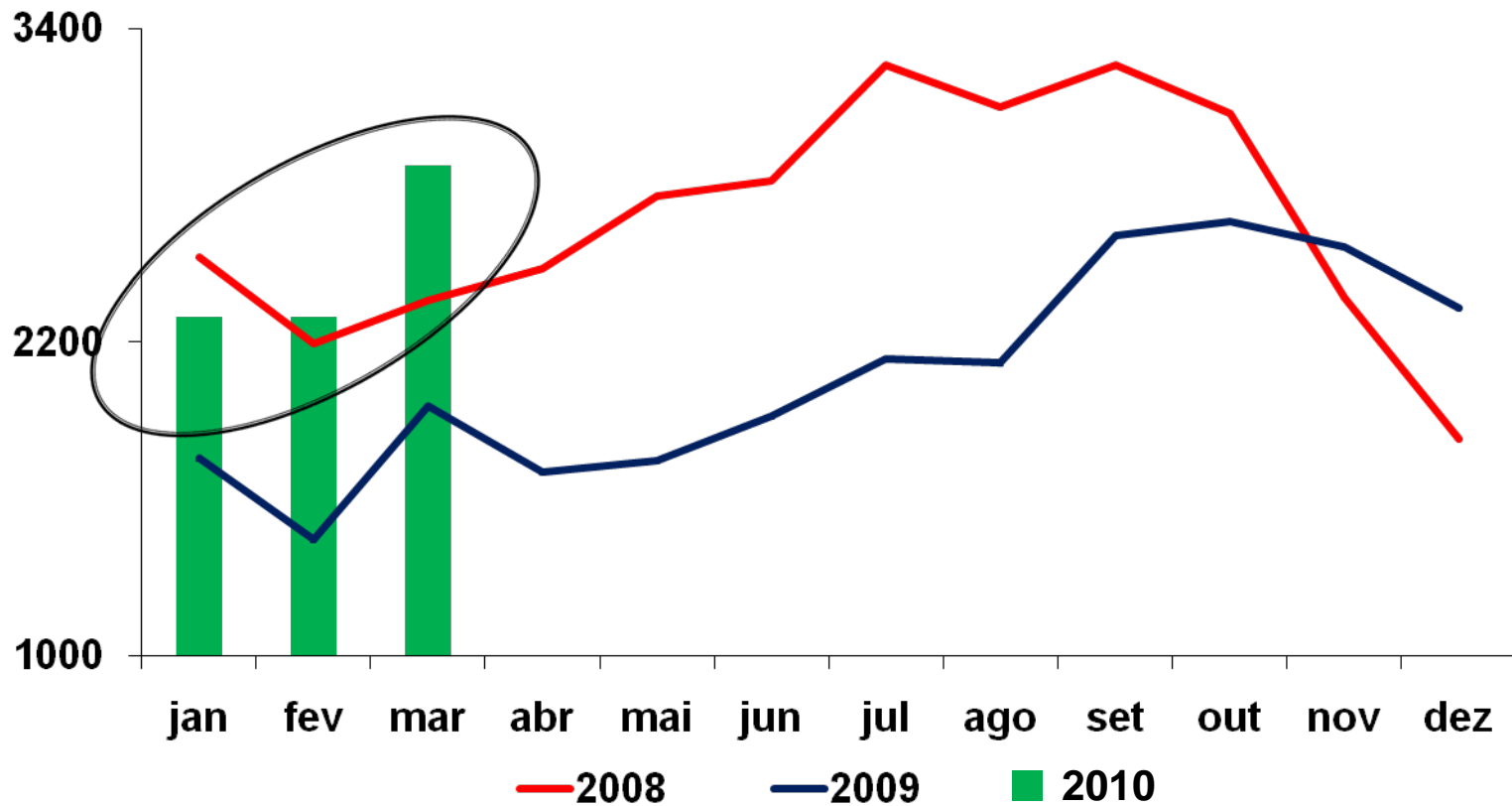


“As distorções provocadas pelo câmbio valorizado podem ser constatadas pela evolução de exportações e importações de produtos eletroeletrônicos no 1º trimestre deste ano.”

“Enquanto que as exportações permanecem no mesmo patamar de 2009, as importações superam em 45% as realizadas no ano passado.”

15 de junho de 2010

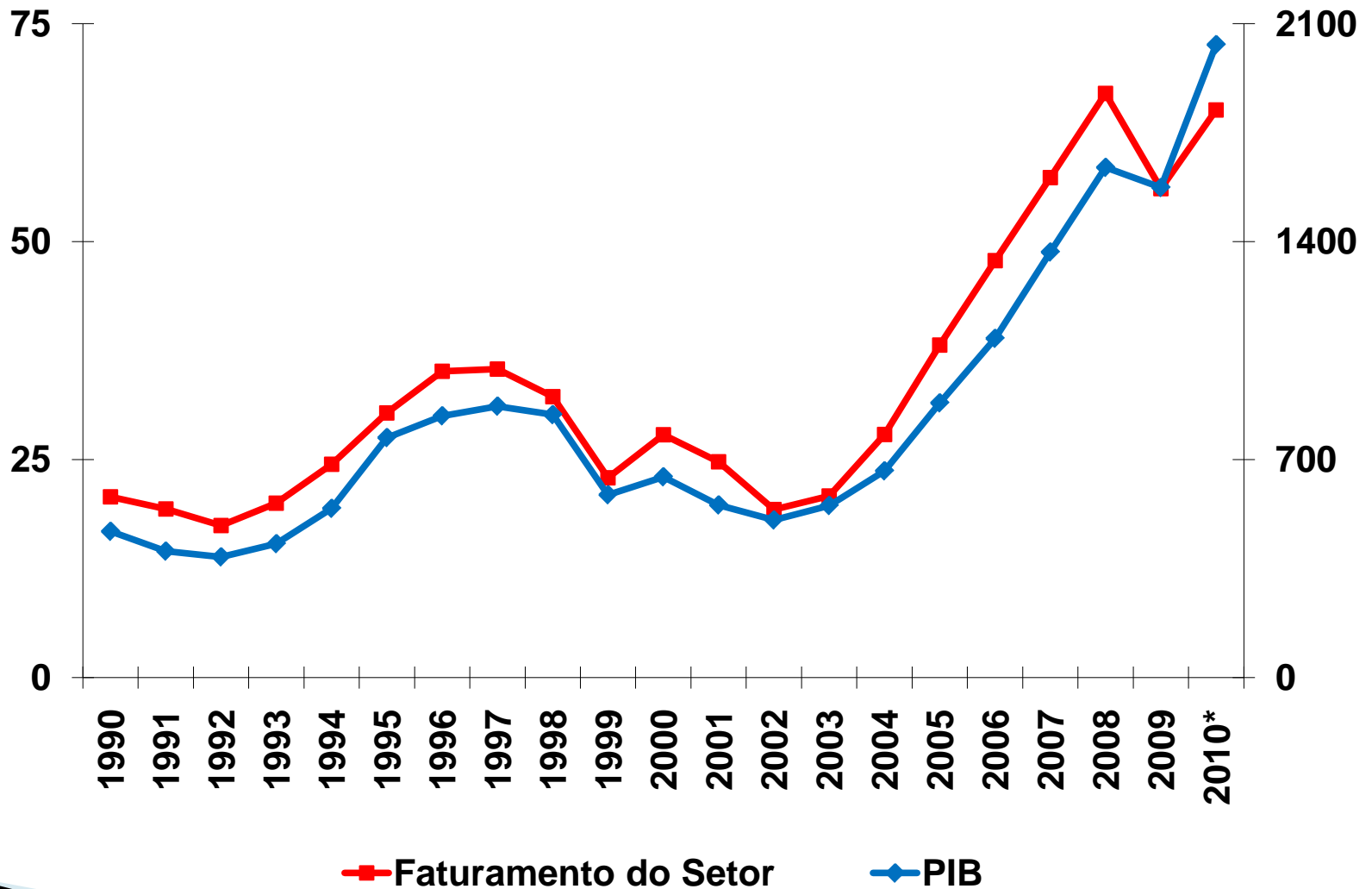




“A perspectiva de crescimento do setor para os próximos anos é positiva, podendo superar a taxa de 10% ao ano em função do crescimento esperado para o PIB da ordem de 5% ao ano.”

15 de junho de 2010

# Evolução do Faturamento do Setor e do PIB (US\$ bilhões)



\* projeção

Fonte : ABINEE

“Para 2010, a ABINEE espera crescimento do faturamento da ordem de 12%, em função da atividade do mercado interno”.

“As exportações deverão continuar retraídas, com as importações exercendo forte pressão, que acarretará déficit comercial de mais de US\$ 22 bilhões”.

## Projeções para o Faturamento do Setor por Área Ano 2010 (R\$ milhões)

Áreas	2009	2010	Var %
Automação Industrial	2.943	3.164	8%
Componentes	8.263	8.802	7%
Equipamentos Industriais	15.003	17.181	15%
GTD	10.604	11.826	12%
Informática	35.278	40.400	15%
Material de Instalação	7.954	8.952	13%
Telecomunicações	18.367	19.937	9%
Utilidades Domésticas	13.427	15.381	15%
<b>Total</b>	<b>111.839</b>	<b>125.643</b>	<b>12%</b>

Fonte : ABINEE

## Projeções para os Principais Indicadores do Setor Eletroeletrônico para o Ano de 2010

<b>Indicadores</b>	<b>2009</b>	<b>2010</b>	<b>Var %</b>
<b>Faturamento (R\$ milhões)</b>	<b>111.839</b>	<b>125.643</b>	<b>12%</b>
<b>Faturamento (US\$ milhões)</b>	<b>56.062</b>	<b>70.156</b>	<b>25%</b>
<b>Exportações (US\$ milhões)</b>	<b>7.486</b>	<b>7.500</b>	<b>0%</b>
<b>Importações (US\$ milhões)</b>	<b>24.947</b>	<b>30.000</b>	<b>20%</b>
<b>Déficit (US\$ milhões)</b>	<b>-17.462</b>	<b>-22.500</b>	<b>29%</b>
<b>Nº de Empregados (em mil)</b>	<b>160</b>	<b>172</b>	<b>8%</b>

Fonte : ABINEE