

The logo for abinee features the word "abinee" in a bold, lowercase, sans-serif font. The letter 'i' is stylized with a dark blue sphere as its dot. The background is a vertical gradient from light green at the top to light blue at the bottom.

**Associação Brasileira da
Indústria Elétrica e Eletrônica**

Setembro 2010

Entidade, sem fins lucrativos, que representa as empresas do complexo eletroeletrônico do Brasil

Missão

Assegurar o desenvolvimento competitivo no complexo eletroeletrônico do país, a defesa dos seus legítimos interesses e sua integração à comunidade

- **Fundada em setembro de 1963**
- **Reúne cerca de 600 associadas entre:**
 - **Fabricantes, Integradores de Sistemas e Desenvolvedores de Software Dedicado**
 - **Pequeno, médio e grande porte**

Escritório Central:

-São Paulo

Escritório de Relações Governamentais

- Brasília

Escritórios Regionais:

- Belo Horizonte

- Curitiba

- Porto Alegre

- Recife

- Rio de Janeiro

Diretoria

- Mandato de 3 anos
- Chapa eleita pelas associadas

Composta por:

- Diretoria Executiva
- Diretoria Plena
- Diretorias Regionais
- Diretorias de Áreas

Estrutura interna

Cerca de 60 colaboradores

**Profissionais em: Engenharia, Economia,
Direito, Administração de Empresas,
Comércio Exterior e Comunicação**

1,1 computador/funcionário

Estrutura interna

- **Superintendência**
 - Assessoria de Coordenação
 - Assessoria Econômica
- **Departamentos:**
 - Administrativo
 - Economia
 - Informática
 - Jurídico
 - Marketing/Comunicação
 - Relações Internacionais
 - Tecnologia e Política Industrial



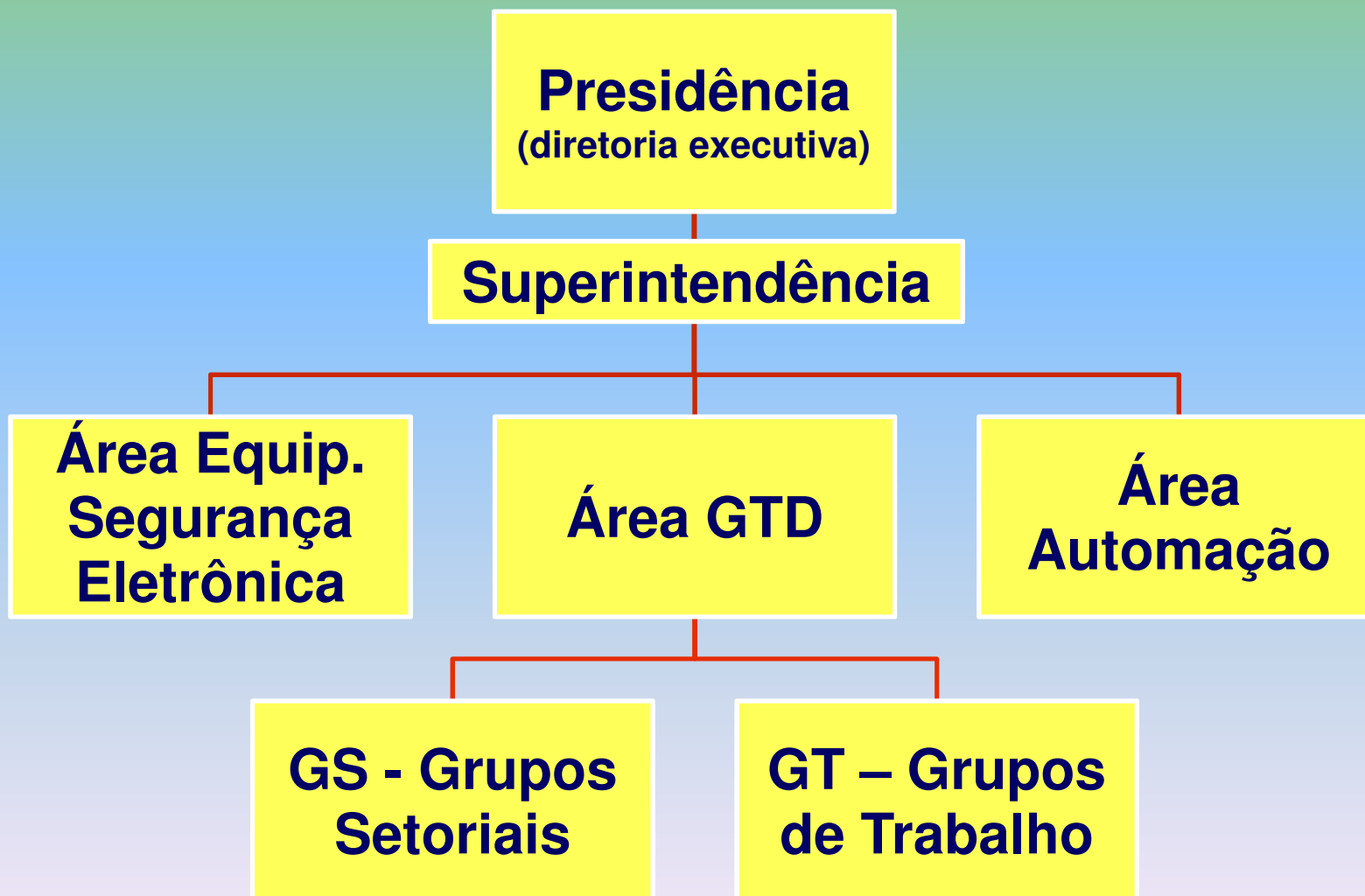
Áreas Setoriais

- **Automação Industrial**
- **Componentes Elétricos e Eletrônicos**
- **Equipamentos de Segurança Eletrônica**
- **Equipamentos Industriais**
- **Geração, Transmissão e Distribuição de Energia Elétrica**
- **Informática**
- **Material Elétrico de Instalação**
- **Serviço de Manufatura em Eletrônica**
- **Telecomunicações**
- **Utilidades Domésticas**

Áreas Temáticas

- **Economia**
- **Jurídico-trabalhista**
- **Jurídico-tributário**
- **Pequenas e Médias Empresas**
- **Relações Governamentais**
- **Relações Internacionais**
- **Responsabilidade Socioambiental**
- **Tecnologia e Política Industrial**

Estrutura de trabalho



Área GTD

- **Cerca de 110 empresas**
- **Faturamento: R\$ 10,6 bilhões**
- **Exportações: US\$ 837 milhões**
- **Importações: US\$ 493 milhões**
- **Empregos: 25 mil**
- **11 Grupos Setoriais**

Área GTD

Grupos Setoriais (GS)

- **Barramentos**
- **Chaves Seccionadoras**
- **Contatores e disjuntores MT (SGS)**
- **Disjuntores AT**
- **Ferragens e Conectores**
- **Grupos Eletrogêneos**
- **Hidro e Turbo Geradores**
- **Isoladores (SGS)**
- **Medidores**
- **Painéis**
- **Transformadores**

Grupos Setoriais

Caracterizam-se por:

- **Associadas fabricantes/integradoras de uma mesmo equipamento**
- **Diretoria eleita dentro do próprio grupo**
- **Mandato da diretoria de 2 anos**
- **Pauta de interesse do grupo**
- **Têm a disposição todos os departamentos técnicos da entidade**
- **Seguem diretrizes gerais da entidade**
- **Tem autonomia em seu segmento**

Sistemas Fotovoltaicos

- **Proposta é criar o GS Sistemas Fotovoltaicos**
- **Englobaria os fabricantes/integradores associados desses sistemas**
- **Trataria de todos os temas de interesse do grupo além dos temas já acompanhados pela Abinee – GTD sobre sistemas fotovoltaicos, energias renováveis e eficiência energética**

Sistemas Fotovoltaicos

- **Agenda Legislativa da Indústria – CNI**
- **PL 630 da Câmara**
 - **Abinee apresentou 6 emendas**
 - **Todas foram contempladas no substitutivo aprovado na Comissão Especial**
- **PLS 311 do Senado**
- **PLS 336 do Senado**
- **Convênio ICMS 101/97**

Sistemas Fotovoltaicos



2000101
São Paulo, 16 de Novembro de 2009

Ilmo. Sr.
Nelson Machado
DD. Presidente do CONFAZ – Conselho Nacional de
Política Fazendária

Ref.: Convênio ICMS nº 101/1997

Prezado Senhor,

Expirar-se-á, em 31 de dezembro próximo, o prazo, já prorrogado algumas vezes, de vigência do Convênio ICMS nº 101/1997, que concede isenção do ICMS nas operações com equipamentos e componentes para o aproveitamento das energias solar e eólica que especifica.

A permanente evolução no desenvolvimento tecnológico do setor de energia renovável, notadamente no que tange à energia eólica, decorre, dentre outras, da política tributária de ICMS a que o referido setor está sujeito. É possível afirmarmos que a desoneração do ICMS incidente nas operações com os bens aplicados no setor de energia eólica e solar, por exemplo, mercê do disposto no Convênio ICMS nº 101/1997, contribui, sobremaneira, para o citado desenvolvimento tecnológico, beneficiando, em última análise, toda a sociedade.

Sabemos, ademais, que se avizinha a realização do leilão de energia eólica de reserva, a ser promovido, em meados de dezembro, pela Aneel. Sabe-se, também, que há expectativa de o Brasil assumir compromissos de redução de emissão de carbono, na Conferência das Nações Unidas sobre Mudanças Climáticas, em dezembro próximo, em Copenhague (Dinamarca).

Diante desses fatos, reveste-se de fundamental importância a prorrogação da vigência do referido Convênio ICMS nº 101/1997, viabilizando, assim, a manutenção do nível de investimento no setor beneficiado pelo Convênio, além, é claro, de demonstrar efetiva preocupação das autoridades estaduais na produção da chamada energia “limpa”. Solicitamos, assim, que o CONFAZ, em sua próxima reunião, aprove a referida prorrogação, por, pelo menos, mais um ano.

Por oportuno, reivindicamos, também, o aperfeiçoamento do referido Convênio, necessário por conta do desenvolvimento tecnológico atingido na fabricação de torres para o suporte de geradores de energia eólica, que, agora, são também fabricadas em concreto pré-fabricado. O

ABINEE - Associação Brasileira da Indústria Elétrica e Eletrônica

Av. Paulista, 1313 - 7º andar - 01311-923 - São Paulo - SP - Tel.: 55 11 2175-0000 - Fax: 55 11 2175-0090 - www.abinee.org.br

Recebemos
PROTEÇÃO DE DADOS
ED. ORGÃO CENTRAL

Recebemos
Em 18 de 11 de 09
Wagner 15:01
PROTEÇÃO DE DADOS
ED. ORGÃO CENTRAL



2000035
São Paulo, 15 de Março de 2010

Exmo. Sr.
Senador Renato Casagrande
DD. Presidente da Comissão de Meio Ambiente, Defesa do Consumidor e
Fiscalização e Controle - CMA

Senhor Senador:

A ABINEE, representando suas associadas da área de Geração, Transmissão e Distribuição de Energia Elétrica, vem à presença de V.Exª apresentar considerações sobre alguns pré-requisitos para que a indústria brasileira possa atender a demanda de energia elétrica com soluções sustentáveis, desde sua geração até seu uso final de forma eficiente.

O Brasil apresenta uma matriz energética com grande participação das energias renováveis e é fundamental para a competitividade da indústria nacional, considerando-se a preocupação mundial com as mudanças climáticas, que possamos aumentar essa participação das energias renováveis e, neste sentido, louvamos a iniciativa desta comissão, pelo que representam os investimentos nos eventos que o país sediará em 2014 e, também, em 2016.

Diante deste cenário, gostaríamos de registrar os principais pré-requisitos para viabilizar a participação da nossa indústria neste mercado:

- 1) É fundamental que haja um programa de longo prazo de incentivo para a utilização de fontes renováveis de energia elétrica, o qual permita viabilizar essas fontes, sem trazer impactos para a tarifa de energia elétrica;
- 2) Esse programa deve estabelecer metas de conteúdo local, para que venhamos a ter essa indústria instalada no país, e não fiquemos diante do dilema de, em prol de uma matriz de energia limpa, termos de abrir mão de empregos e de uma balança de comércio equilibrada;
- 3) É fundamental aproveitarmos a oportunidade que o momento nos apresenta e, para tal, precisamos desenvolver nossa capacitação tecnológica, o que só será possível se houver a atração para o país de fabricantes de semicondutores, componentes básicos de muitas das soluções hoje utilizadas, como é o caso das células fotovoltaicas e dos “leds” de iluminação.

Agradecendo antecipadamente a atenção de V.Exª, aproveitamos a oportunidade para reiterar nossa elevada estima e consideração.

Atenciosamente,

Humberto Barbato
Presidente

*Recebido em
16/03/2010
Lorena*

Associação Brasileira da Indústria Elétrica e Eletrônica

Av. Paulista, 1313 - 7º andar - Cep: 01311-923 - São Paulo - SP - Brasil - Tel.: 55 11 2175-0000 - Fax: 55 11 2175-0090 - www.abinee.org.br

Sistemas Fotovoltaicos

Já associadas, fabricantes de:

- Gerador elétrico fotovoltaico
- Inversor cc/ca para sistemas fotovoltaicos
- Módulo e painel fotovoltaico
- Regulador de carga para sistemas fotovoltaicos
- Sistemas fotovoltaicos
- Sistemas fotovoltaicos para sinalização semafórica

Equipamentos afins



Síntese dos Serviços Prestados

Economia

- Estatísticas
- Diagnósticos Setoriais
- Análises Econômicas
- Avaliação Conjuntural
- Posto de Informações ABINEE / BNDES



Síntese dos Serviços Prestados

Jurídica

- **Orientações nas áreas**
 - **Tributária, Cível e Comercial**
 - **Trabalhista, Sindical e Previdenciária**
- **Relações de Consumo**
- **Negociações Sindicais**
- **Orientações nas áreas**

Síntese dos Serviços Prestados

Relações Internacionais

- **Legislação de Comércio Exterior**
- **Negociações com blocos econômicos**
- **Representação do Complexo Eletroeletrônico na ALAINEE – Associação Latino-Americana da Indústria Elétrica e Eletrônica**
- **Valoração Aduaneira / Sistema Harpia**
- **Divulgação de oportunidades de negócios e de concorrências internacionais**
- **Missões comerciais**

Síntese dos Serviços Prestados

Responsabilidade Socioambiental

- **Discutir as propostas e definir ações efetivas**
- **Incorporar novos valores à gestão dos negócios**
- **Criar programas internos que levem em conta a preservação ambiental, o desenvolvimento de produtos e serviços que respeitem os limites ambientais**
- **Participar ativamente das discussões da regulamentação da Política Nacional de Resíduos Sólidos, no âmbito do Congresso Nacional e demais legislações nas esferas municipal, estadual e federal**

Síntese dos Serviços Prestados

Pequenas e Médias Empresas

- Identificação de necessidades e propostas de soluções
 - Fundo de recebíveis
 - Estimulo à formação de APL – Arranjo Produtivo Local

Síntese dos Serviços Prestados

Relacionamento com o Governo

- Atuação junto ao Congresso Nacional, na defesa das teses de interesse do setor
- Acompanhamento de projetos de leis, proposições e outras matérias legislativas
- Agenda Legislativa da Indústria
- Atuação nos diferentes níveis do Poder Executivo

Síntese dos Serviços Prestados

Tecnologia e Política Industrial

- Acompanhamento das Comissões da PDP – Política de Desenvolvimento Produtivo
- Ações de Fomento ao Desenvolvimento Tecnológico e Inovação
- Normalização e Avaliação da Conformidade
- Certificação de Sistemas e de Produtos
- Cadastro de Produção Nacional
- Atestados de Produção Nacional

Experiências em Normalização e Avaliação da Conformidade

- Representar o Brasil no Conselho Superior e no Conselho de Gerenciamento de Normalização da IEC - International Electrotechnical Commission, integrada por 159 países
- Representar o Brasil na COPANT - Comissão Pan-Americana de Normas Técnicas e secretaria o Comitê Técnico 152 - Eficiência Energética

Experiências em Normalização e Avaliação da Conformidade

- **Coordenar a harmonização de Normas no Mercosul nos setores de Eletricidade, Eletrônica e Telecomunicações**
- **Participar no Conselho Deliberativo da ABNT**
- **Participar no CBAC - Comitê Brasileiro de Avaliação de Conformidade**
- **Participar, no INMETRO, da elaboração dos Regulamentos de Avaliação da Conformidade para produtos com certificação compulsória**



Instituto de Pesquisa e Desenvolvimento Tecnológico do Complexo Eletroeletrônico e Tecnologia da Informação

- Constituído pela ABINEE em 25 de Novembro de 2004
- **MISSÃO:** Estimular a pesquisa, o desenvolvimento e a cultura da inovação no complexo eletroeletrônico, mediante a interação entre empresas e instituições de P&D, a dinamização das redes tecnológicas e o apoio à captação de recursos.
- **VISÃO:** Promover o desenvolvimento tecnológico do complexo eletroeletrônico a fim de aumentar sua competitividade internacional.



Principais objetivos

- Estimular a cultura de P, D & I – Pesquisa, Desenvolvimento e Inovação
- Realizar levantamentos da demanda tecnológica e de inovações junto a empresas do complexo eletroeletrônico
- Articular, formular e gerenciar projetos de P, D & I
- Realizar levantamentos das ofertas tecnológicas e de inovações junto a universidades, institutos de pesquisa, laboratórios e instituições de registro de patentes no País e no Exterior
- Viabilizar parcerias entre empresas do setor e universidades, institutos de pesquisa e laboratórios do País e do Exterior

Exemplos de Ações Específicas

- Avaliação do *grey market* nas áreas de informática, pilhas e baterias e material elétrico de instalação
- Atuação junto aos órgãos de governo responsáveis pela repressão à concorrência desleal e aos produtos contrafeitos, como contrabando, subfaturamento, sonegação fiscal, etc.
- PROMINP – coordenação de ações para incrementar a participação das empresas locais dos setores elétrico e eletrônico no fornecimento para a indústria de Petróleo & Gás
- Substituição Tributária

Exemplos de Ações Específicas

ESTABILIZADORES

Estabilizador só Certificado:
NBR 14373:2006



[História](#) [Como escolher seu estabilizador](#) [INMETRO](#) [Você Sabia?](#) [Imprensa](#) [Parcerias](#) [HOME](#)

Alerta ao consumidor

Desde o dia 1º de janeiro, os atacadistas e os varejistas estão obrigados a comercializar somente estabilizadores de tensão monofásicos da nova geração, com saída de tensão alternada, com tensão nominal de até 250 V em potências até 3 kVA/3 kW, em conformidade com a norma NBR 14373:2006, em atendimento à Portaria 262 do INMETRO.

Há um ano todos os fabricantes de estabilizadores já produzem equipamentos dentro da nova norma, que é uma atualização da NBR 14373:1999, e tem por objetivo agregar novas tecnologias ao estabilizador de tensão.

Com a nova norma, uma série de características dos produtos passou de opcionais para padrão, contribuindo para o melhor desempenho do produto. Entre essas características, pode-se destacar:

- ① A utilização de filtro de linha, para atenuação de ruídos provenientes da rede elétrica
- ② Protetor contra surtos relativos a descargas elétricas
- ③ Proteção com desligamento automático da saída, em casos de rede elétrica imprópria, sobrecarga ou sobreaquecimento

Exemplos de Ações Específicas

Chuveiro Elétrico | 80 anos

Adote um banho de 8 minutos

20% da população mundial sofre com a escassez de água

fonte: ONU - 2007

|
[HISTÓRIA](#)
|
[BANHO ECONÔMICO](#)
|
[INMETRO](#)
|
[SABESP](#)
|
[PARCEIROS](#)
|
[IMPrensa](#)
|
[CONTATO](#)

Você sabia? **ÁGUA** - Você sabia? **ENERGIA** - Tabela comparativa

Genuinamente brasileiro, seguro, eficiente, moderno e econômico - consome energia somente quando está em uso e gasta menos água que outros sistemas de aquecimento - o chuveiro elétrico é um dos eletrodomésticos com maior presença na sociedade, estando instalado em quase todas as residências, até nas mais simples e longínquas localidades do país.

Exemplos de Ações Específicas

Home
Campanha
Você sabia?
Acontece
Contato



Exija produtos originais. Você e o Brasil sairão ganhando. NÃO SE DEIXE ENGANAR

NOTÍCIAS

Cópia, pirata, falso: conheça e entenda a diferença entre estes termos e fique de olho nos produtos que você está adquirindo. [Clique aqui.](#)

100 Perguntas & Respostas Sobre Instalações Elétricas de Baixa Tensão. [Confira.](#)

Dicas de como reconhecer um Produto Seguro e alertas sobre os danos e perigos causados por produtos não originais. [Saiba mais.](#)

Fique por dentro de todos os eventos que acontecem no setor. [Clique aqui.](#)

Produtos “parecem” todos iguais

Você acha que a diferença entre eles está só no preço?
Qualidade que garante a sua segurança
é a maior diferença entre eles.

PRODUTO SEGURO é aquele que oferece ao usuário 100% da performance que dele é esperada. **PRODUTO SEGURO** é aquele que foi desenvolvido para estar em conformidade às normas técnicas, escritas por especialistas de cada área, visando atender às exigências de cada país.

Para alcançar tais mercados, os fabricantes investem pesado em melhorias de projeto, materiais, produção, logística, embalagem, serviços para oferecer ao usuário consumidor, uma confiabilidade ao uso **SEGURO** daquilo que foi adquirido, em cada ponto no Mundo.

E por que é tão importante informar e orientar o consumidor para adquirir um **PRODUTO SEGURO**?

Porque o consumidor, mesmo se não um especialista, deve receber um produto que atenda a sua necessidade, com qualidade, total certeza de procedência do fabricante e acima de tudo, segurança.



Uma campanha







Eventos



Realização de feiras e seminários:

- **ABINEE TEC: realizado em São Paulo nos anos ímpares, compreende:**
 - Fórum, Seminários e Palestras Técnicas
 - FIEE - Feira Internacional da Indústria Elétrica, Energia e Automação
 - electronicAmericas - Feira Internacional da Indústria de Componentes, Subconjuntos, Equipamentos para a Produção de Componentes, Tecnologia Laser e Optoeletrônica
- **ABINEE TEC Minas - realizado em Minas Gerais nos anos pares, compreende:**
 - Seminários, Palestras Técnicas
 - FIIEE - Feira Internacional da Indústria Elétrica e Eletrônica de Minas Gerais
- **ISC Brasil - Feira e Conferencia Internacional de Segurança Eletrônica e Inter Security - Feira Internacional de Segurança Urbana, realizadas anualmente em São Paulo**

Cursos

Temas já abordados:

- **Substituição Tributária**
- **Gestão Tecnológica**
- **Implantação do Sistema da Qualidade**
- **Gestão de Empresas**
- **Patentes e Propriedade Intelectual**
- **Projetos para Inovação Tecnológica**
- **Compatibilidade Eletromagnética**
- **ISO 9001 versão 2006**
- **Tributação Sobre Folha de Pagamento**
- **Segurança de Rede**
- **Participação nos Lucros e Resultados**
- **Segurança em Operação de Máquinas e Equipamentos**
- **Auditoria Digital do SPED**

Veículos de Comunicação

abinee

abinee Associação Brasileira da Indústria Elétrica e Eletrônica

Website Associadas Produtos Feiras

Pesquisa Website

Institucional +
Associadas
Sede e Regionais +
ABINEE em Brasília
PMEs
Atestados
Guias SINAEEs-SP +
Central de Serviços
Cursos e Seminários
Feiras e Eventos
Locação de Salas +
Estatísticas +
Destaques
Comunicados
Arquivos
Publicações ABINEE +
Notícia Hoje

ABINEE atualiza procedimentos e valores:

EM PAUTA

Especialistas avaliam cenário econômico e político brasileiro
Durante a reunião plenária da ABINEE, realizada nesta quinta-feira (7), o economista Cláudio Adilson Gonzalez e o cientista político Amaury de Souza, diretores da MCM Consultores, fizeram apresentações, seguidas de debates, sobre o Atual Cenário Político e Econômico do Brasil e suas Perspectivas.

Barbato trata com Miguel Jorge a suspensão de IPI para insumos
Nesta semana, o presidente da ABINEE, Humberto Barbato, manteve reunião com o ministro Miguel Jorge, quando tratou da suspensão da cobrança do IPI na aquisição de insumos pelas empresas beneficiadas pela Lei de Informática. Apesar de ter sido sancionada pelo presidente Lula, a Lei Nº11.908, que traz o tema no artigo 9º, está parada em função de manifestação do governador do Amazonas, Eduardo Braga, feita junto ao Ministério da Fazenda.

06/05 - ABINEE TEC 2009 - Profissionais debatem a inovação em eletroeletrônica
04/05 - ABNT publica norma para capacitores
30/04 - Barbato previa 1,5, mas dá boas-vindas para queda de 1 ponto da SELIC
22/04 - Estudo da ABINEE projeta setor eletroeletrônico para 2020
17/04 - Estudo revela qual o sistema mais econômico para tomar banho
15/04 - ABINEE trata de IPI de impressoras em reunião no Ministério da Fazenda

ABINEE NA IMPRENSA

10/05 - Incentivo não chegou a semicondutores - *O Globo*
08/05 - Governo do Amazonas e Abinee negociam redução de IPI para insumos - *Conv. Digital*
06/05 - Átila Souto assume presidência do Conselho Consultivo da Anatel - *Pantanal News*
02/05 - Crise tira das gavetas demandas antigas - *O Estado de S. Paulo*
01/05 - Exportação de celular reaquece em março, mas... - *Teletime*
30/04 - Produção local 'esfria' e importações recuam - *Convergência Digital*

ÚLTIMOS 30 DIAS

ABINEE TEC 2009

PLUGUE E TOMADA PADRÃO

Campanha PRODUTO SEGURO

ACESSO RESERVADO

Entrar

ASSOCIAR

ANUNCIAR







REVISTA abinee
Ano 11
Parque Econômico e Desenvolvimento Setorial 2009



POSTO DE INFORMAÇÕES BNDEx.

Cartilha Substituição Tributária

abinee

Veículos de Comunicação

abnee



Veículos de Comunicação



Notícia Hoje

Sinopse de imprensa exposta diariamente no site da entidade



Newsletter ABINEE

Edição 475-09/fevereiro/2010 -16h45

Em ano eleitoral, indústria prepara propostas aos presidentiáveis

"É hora de cobrar compromissos daqueles que vão chegar ao poder. Temos que cobrar com claros e objetivos do que eles pretendem fazer". A afirmação é do presidente da ABINEE, Barbato, em entrevista ao Jornal Correio Popular, de Campinas. Segundo ele, a indústria discutindo no âmbito da CNI e apresentará, em breve, suas propostas que devem pautar os planos de governo dos candidatos à presidência da República. Na oportunidade, Barbato falou, também, sobre câmbio, impostos e perspectivas para 2010.

Leia, no Site ABINEE, a íntegra da entrevista.

ABINEE e Banco do Brasil realizam curso sobre Drawback

A ABINEE, por intermédio do Departamento de Relações Internacionais - DRI - e em parceria com o Banco do Brasil, realiza, no dia 18 de março, o curso "Drawback". O objetivo é oferecer aos participantes conhecimentos relacionados aos procedimentos operacionais do regime, abordando suas vantagens, modalidades e aplicações. Trata-se de um curso de alta qualidade, comparável a qualquer curso oferecido atualmente no mercado, só que por um custo subsidiado pela entidade, para que as empresas associadas e não associadas - mormente as pequenas e médias - tenham colaboradores capacitados tecnicamente para operar com exportações. O evento terá lugar no auditório ABINEE, à Av. Paulista, 1439 - 6º andar - em São Paulo.

The screenshot shows the ABINEE website interface. At the top left is the ABINEE logo and the text "Associação Brasileira da Indústria Elétrica e Eletrônica". To the right is the "NotíciaHoje" section with the date "Quarta-feira, 10 de fevereiro de 2010". Below this is a navigation menu with options like "Sobre a ABINEE", "Sobre o Setor", "Manchetes", "Colunas", "Internacionais", "Petróleo e Gás", "Conjuntura", "Empresas", "Meio Ambiente", "Sindical", "Tecnologia", and "Varejo". A search bar labeled "BUSCA" is visible, with fields for "Palavra-chave:", "Período:", "De:", and "Até:". The main content area displays a "RESUMO ANALÍTICO DOS JORNAIS DE HOJE" with a text snippet starting with "Cinco das seis manchetes principais de hoje tratam de Economia, com duas remetendo para ganhos do funcionalismo. A Folha de S.Paulo projeta o novo salário-mínimo que o governador José Serra propõe no Orçamento do Estado, com faixa de reajuste que excede à proposta para o funcionalismo federal no Orçamento da União. Amas as peças orçamentárias ainda precisam ser aprovadas pelo Legislativo. O Correio Braziliense traz outro ganho para o funcionalismo federa, mas restrito a 510 mil pessoas: o reajuste do auxílio-alimentação para R\$ 304, por mês, com pagamento já previsto no contracheque deste mês. O Globo compara dois recordes extemporâneos do ano passado causados pela crise financeira global: o lucro dos bancos com o desemprego na indústria. A relação publicada não considera que a indústria foi o setor mais atingido pela crise, nem que a solidez dos bancos brasileiros evitou que eles amargassem prejuízos como muitos de seus pares na Europa e EUA. O Brasil Econômico também apóia seu título nobre na crise - e constata que ela trouxe o aumento da presença do estado. O jornal frisa que pelo menos no caso do Brasil foi o que ocorreu. Não há comparações com outros países, onde o mesmo ocorreu. O Valor Econômico projeta o novo Código de Mineração do Brasil que está sendo gestado no Ministério de Minas e Energia, com a informação de que, entre outras mudanças, a proposta embute concessão de incentivos fiscais para o aumento da produção de fertilizantes no país. O Brasil compra no exterior 65% dos fertilizantes que consome, com despesas de US\$ 2,5 bilhões no ano passado, e essa dependência externa projeta insegurança. O texto publicado aponta, ainda, que a concessão tem como alvo levar a Petrobras a explorar uma mina de potássio que detém na Amazônia. A empresa tem resistido a anunciar seu engajamento na ideia proposta pelo ministro Edison Lobão, que também foi encampada pelo ministro da Agricultura, Reinhold Stephanes. Seus principais focos de negócios, hoje, são o pré-sal e a indústria petroquímica. O Estado de S.Paulo fecha o leque dos títulos de hoje enfatizando sua manchete principal de ontem, quando apontou críticas de "diplomatas europeus" ao desempenho da diplomacia brasileira na questão nuclear do Irã. Hoje, não há chance de a ONU aprovar sanções contra o Irã, pois a medida não conta com apoio da maioria dos países do Conselho de Segurança da

Newsletter

Informativo das ações e participações da entidade no seu dia a dia.

Central de Serviços

Parcerias com condições diferenciadas para as empresas associadas

LOCAÇÃO A PARTIR DE R\$ 125,00 POR MÊS
CONDIÇÕES ESPECIAIS PARA ASSOCIADO ABINEE
CONTRATO DE 36 MESES

BR LOCAÇÃO **BR** SUPRIMENTOS

Fone: (11) 2281-1414

HENARES
ADVOGADOS ASSOCIADOS

SERASA
ELETROELETRÔNICO

Facilidades
para a
emissão

Cartão BNCES

Processo associativo

- **Análise da documentação requerida:**
 - Contrato social;
 - Ficha cadastral;
 - Catálogo de produtos;
 - Cópia da GRCSU – guia de recolhimento da contribuição sindical urbana
- **Contribuição associativa:**
 - Valor mensal;
 - Função do capital social da empresa;
 - Reajuste anual de acordo com variação da CNI para contribuições sindicais;



abinee

www.abinee.org.br

Roberto Barbieri

roberto@abinee.org.br